

Accueil

Nous contacter

News

Liens

Forum

Rechercher...

FLASH INFO

Bienvenue ptilivier

MENU PRINCIPAL

Accueil

News

Forum

Rechercher

Les fiches techniques

• Les fiches techniques

• Les fiches ateliers

Téléchargements

Carte des membres

Liens

Météo

Administration du site

Accueil • Les fiches techniques • Les fiches ateliers • Dépose du reservoir de la 620

Dépose du reservoir de la 620

PDFPRINTEMAIL

Écrit par Administrator

30-09-2006

Commencer par déposer le carénage gauche,faire un demi-tour de l'anneau.

Cliquer sur les photos pour les agrandir.



Faire glisser le clips vers le bas

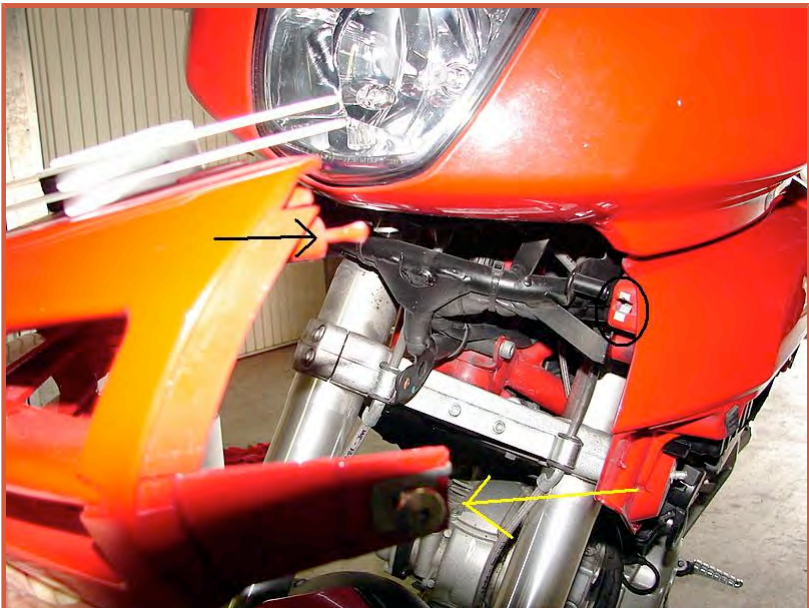


Enlever les vis du carénage droit





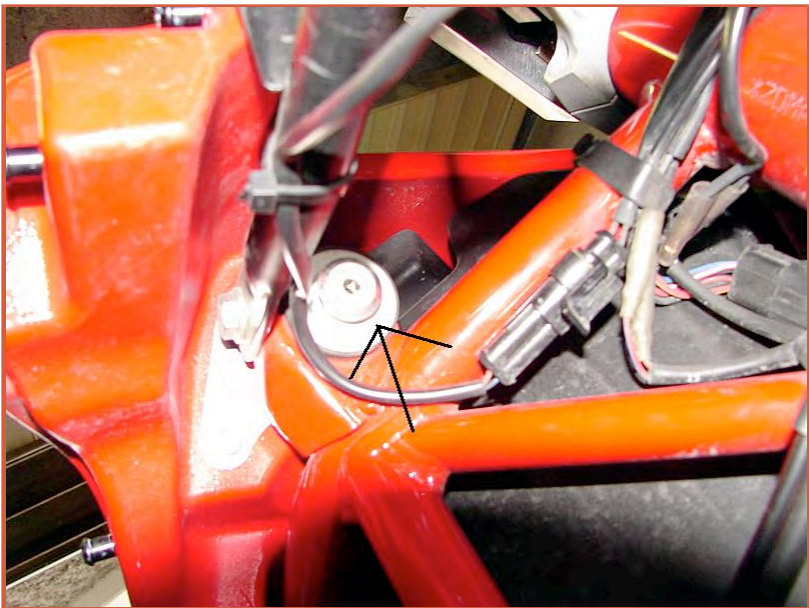
Enlever le cache avant,attention aux petits tétons qui s'emboite



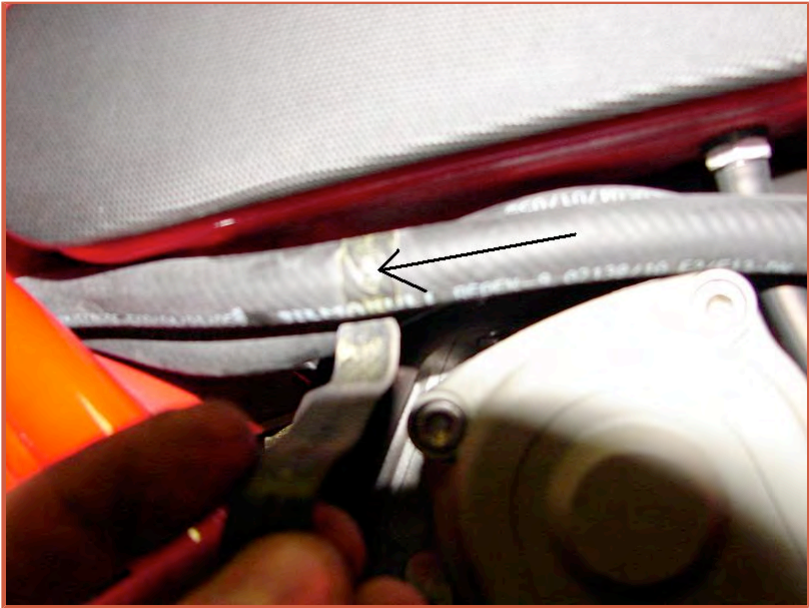
Enlever le carénage bas gauche



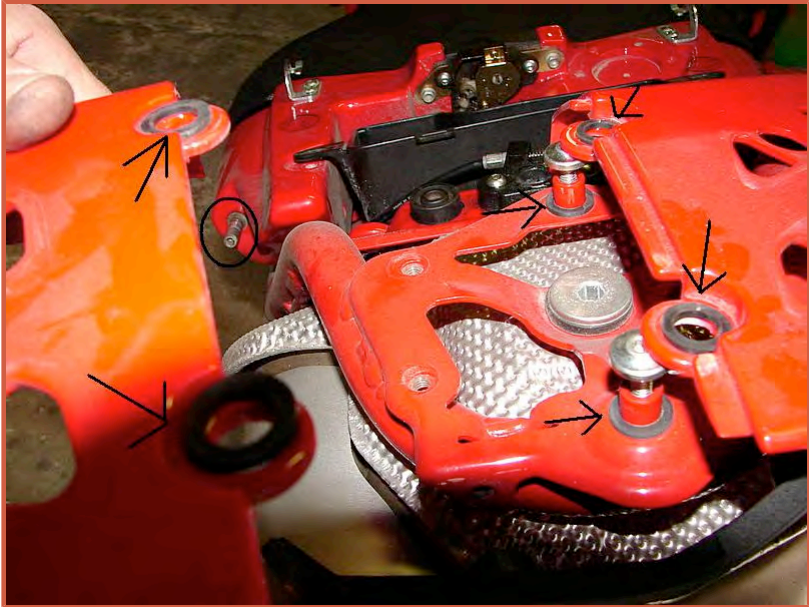
Desserrer les 2 vis qui tiennent l'avant du réservoir



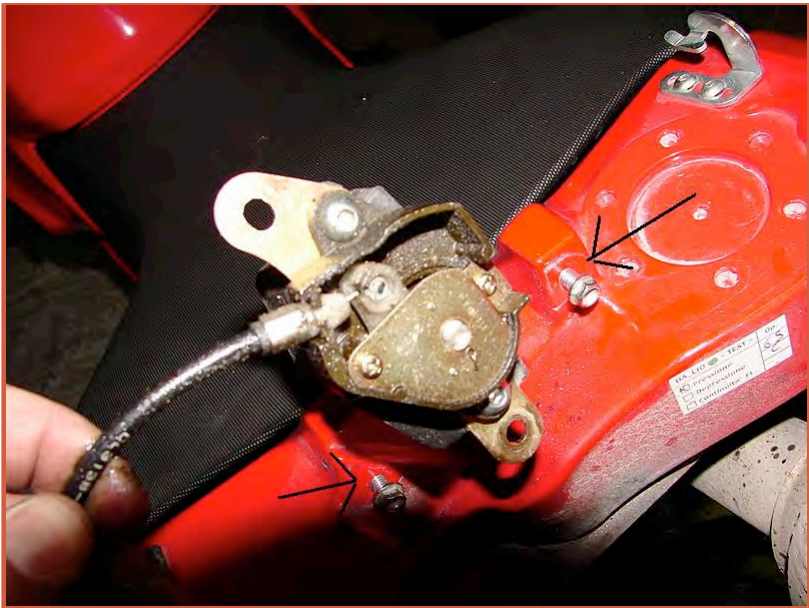
Enlever le collier



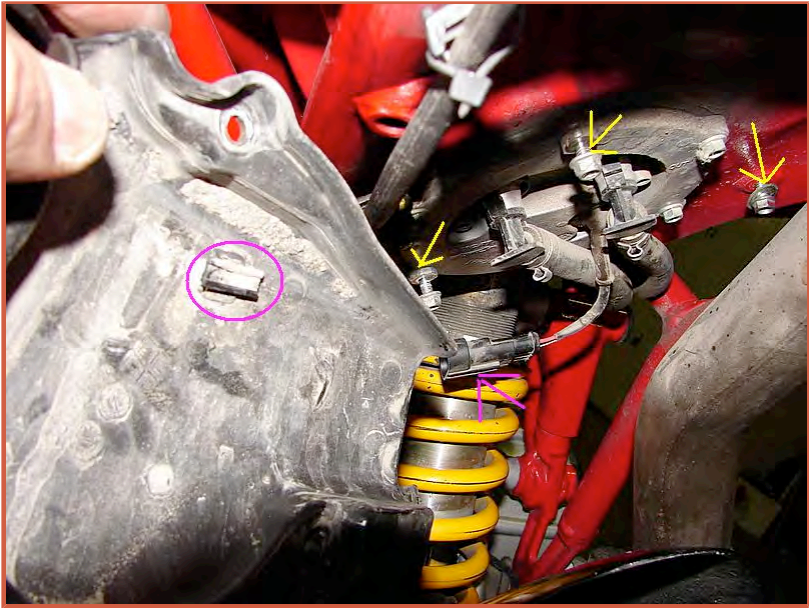
Déposer les caches arrières,attention il y a 3 joints par vis et retirer le cache vers l'arrière



Déposer la serrure de la selle



Enlever la plaque sous le réservoir,débrancher la prise,attention elle coulisse dans la plaque (entourée en rose)



Mettre une cale de bois pour soulever l'ensemble et enlever la vis entourée en jaune sinon ca touche pour sortir le réservoir



Débrancher les tuyaux au niveau de la pompe en appuyant de chaque coté et tirer sur le raccord



Débrancher les 2 tuyaux des 2 cotés



Et voila votre multi est nue ;)



Vous voulez réagir sur cette fiche, venez [ici](#) .

Dernière mise à jour : (09-01-2007)

[\[Retour \]](#)

[< Précédent](#) [Suivant >](#)