

**Trial des contreforts du Piolit, le dimanche 27 mars 2022**  
**14 km et 650 m de dénivelé**

**Organisation pour les adhérents du BARS / CODERS 05**

Participants BARS / CODERS 05 :

<b>Nom</b>	<b>Prénom</b>		<b>Position 2022</b>
AYASSE	Dominique	1	S15 bis & S15 ter
AYASSE	Philippe	1	S15 bis & S15 ter
BONNAFOUX	Régine	1	S3 & S18
CASTEX	Jean-Pierre	1	S2 & Débaliseur 2
CASTEX	Louissette	1	S3 & S18
CHEMINAIS	Jacques	1	S10
COURTOIS	Daniel	1	S4 & Débaliseur 1
DE PASSORIO	Jean-Claude	1	S7
DEL LITTO	Denise	1	S4
FRANCOIS-ENIMIE	Monique	1	S10
GAULTIER	Michèle	1	S14
GAULTIER	Christian	1	S14
HAMELIN	Jean-Marc	1	S4 & Débaliseur 1
LETINAUD	Line	1	S13
NAPPE	Jean-Claude	1	S11 bis
NAPPE	Martine	1	S11 bis
PAILLET	Phillippe	1	S11 a & b
PAILLET	Catherine	1	S11 a & b
RAMBAUD	Patrick	1	S15
RAMBAUD	Michèle	1	S15
RISPAUD	Roger	1	S6 & Débaliseur 3
RISPAUD	Marie-Odile	1	S6 & Débaliseur 3
ROBERT	Michel	1	S12
ROBERT	Martine	1	S12
ROUGNY	Bernard	1	S2 & S17
THIENE	Danielle	1	S13

Total **26**

### **1 – Equipement**

- Téléphone portable pour joindre le PC course en cas de besoin
- Gilet de sécurité routière

### **2- Nettoyeurs**

Retirer la rubalise (avec sécateur / couteau et sac poubelle) et les piquets éventuels et ramasser les éventuels déchets.

Equipe 1 : depuis le départ (S1) jusqu'à la traversée de la route du col de Moissière (S10)

HAMELIN Jean-Marc  
COURTOIS Daniel

Equipe 2 : depuis la traversée de la route  
du col de Moissière (S10) jusqu'à l'arrivée (S1)

CASTEX Jean-Pierre  
ROUGNY Bernard

Equipe 3 : circuit découverte, depuis Les Bernards (S6)  
jusqu'au Borels (S15 bis)

RISPAUD Roger  
RISPAUD Marie-Odile

### 3- Point de sécurité / Signaleur :

Rôle important :

- d'aiguilleurs sur certains passages,
- de sécurité sur les traversées de route (priorité aux coureurs : on arrête les voitures (arrêté temporaire de circulation par la préfecture),
- et de liaison avec le PC course,

Ne pas débaliser après le poste : laisser ce travail aux nettoyeurs.

Equipe municipale	<b>S1</b>	Rond point du collège
Jean-Pierre CASTEX Bernard ROUGNY	<b>S2</b>	Route du Laus
Louissette CASTEX RéGINE BONNAFOUX	<b>S3</b>	Rond point La Tour <i>Fermer la route pour les 2 départs (10h00 et 10h20)</i>
Jean-Marc HAMELIN Daniel COURTOIS	<b>S4</b>	Rue du Moulin <i>Fermer la route pour les 2 départs (10h00 et 10h20) et nettoyage S1 / S10</i>
Denise DEL LITTO	<b>S5</b>	Bout chemin du moulin <i>A l'aller : coureurs vers la piste Au retour : coureurs vers « chemin de la descente » Pour les 2 courses</i>
Roger RISPAUD Marie-Odile RISPAUD	<b>S6</b>	Les Bernards <i>1 – fermer avec rubalise vers les Aubins, les coureurs partent vers les Bernards (course Découverte) 2 - fermer avec rubalise vers les Bernards, les coureurs partent vers les Casses (trail)</i>
Jean-Claude DE PASSORIO	<b>S7</b>	Début montée raide
Equipe municipale	<b>S8</b>	Au dessus des Aubins <i>Ouvrir portail</i>
Equipe municipale	<b>S9</b>	Fin montée au dessus cabane des scouts
Jacques Cheminais Monique FRABCOIS-ENILIE Ravitaillement	<b>S10</b>	Traversée route du col de Moissière (Cabane des scouts) <i>Placer les barrières et banderoles Ranger les barrières et ramener les banderoles</i>

Philippe PAILLET Catherine PAILLET	<b>S11 a &amp; b</b>	Maison des Fées, Traversée du torrent
Jean-Claude NAPPE Martine NAPPE	<b>S11 bis</b>	Les Granes, descente
Michel Robert Martine ROBERT	<b>S12</b>	Bifurcation sentier sous les Granes <i>Les coureurs descendent vers les Borels</i>
Danielle Thiene Line LETINAUD	<b>S13</b>	Parking au dessus stockage bois <i>Les coureurs empreintent la passerelle</i>
Michèle GAULTIER Christian GAULTIER (Magaly)	<b>S14</b>	Les Carles <i>Placer les barrières et banderoles</i> <i>Ranger les barrières et ramener les banderoles</i>
Michèle RAMBAUD Patrick RAMBAUD	<b>S15</b>	Sommet des Césaris, piste venant des Carles <i>Faire remonter les coureurs vers les Borels</i>
Dominique AYASSE Philippe AYASSE	<b>S15 bis</b>  <b>S15 ter</b>	Traversée route des Borels (course découverte) <i>Placer les barrières et banderoles</i> <i>Positionner le ravitaillement en eau avant la traversée</i> <i>Ranger les barrières et ramener les banderoles</i> Puis pont chemin des Césaris pour orienter les coureurs du Trail
Equipe municipale	<b>S16</b>	Traversée route chapelle St Pancrace
Equipe municipale	<b>S17</b>	Traversée D214 (Petite prairie)
Louissette CASTEX Régine BONNAFOUX	<b>S18</b>	Traversée des Amouriers

Après le passage du dernier coureur au point S6, Roger envoi par SMS le numéro de dossard de(s) dernier(s) coureur(s) à Jean-Pierre (06 59 50 73 82), qui retransmettra l'information à tous les points de contrôles.

#### 4- Divers

L'accueil à la Bâtie-Neuve (parking du collège) sera ouvert des 8h00 (café ++++). Chacun des inscrits ci-dessus doit y passer avant de prendre son poste, de telle sorte qu'il soit à son poste à 10h00 au plus tard.

Départ course découverte à 10h00

Départ Trail à 10h20

#### 5- Réunion d'avant course – dernières consignes : 8h30 au Gymnase

(Dernières consignes, plan de positionnement, ticket repas, remise des banderoles, ..... et café)

**NUMERO DE TELEPHONE PC COURSE :**

**06 73 03 06 23 (Jean-Philippe)**

**Ne pas oublier de s'équiper du gilet de sécurité routière**, et pour les nettoyeurs d'un canif/petit sécateur et d'un sac poubelle.

**Rappel :** chaque participant bénévole est invité gracieusement à partager le repas offert à la fin du trail – ticket à retirer à l'accueil (les demander à Louisette jusqu'à 9h30).

Pour toute question, n'hésitez pas à me contacter :

Castex Jean-Pierre

06 59 50 73 82

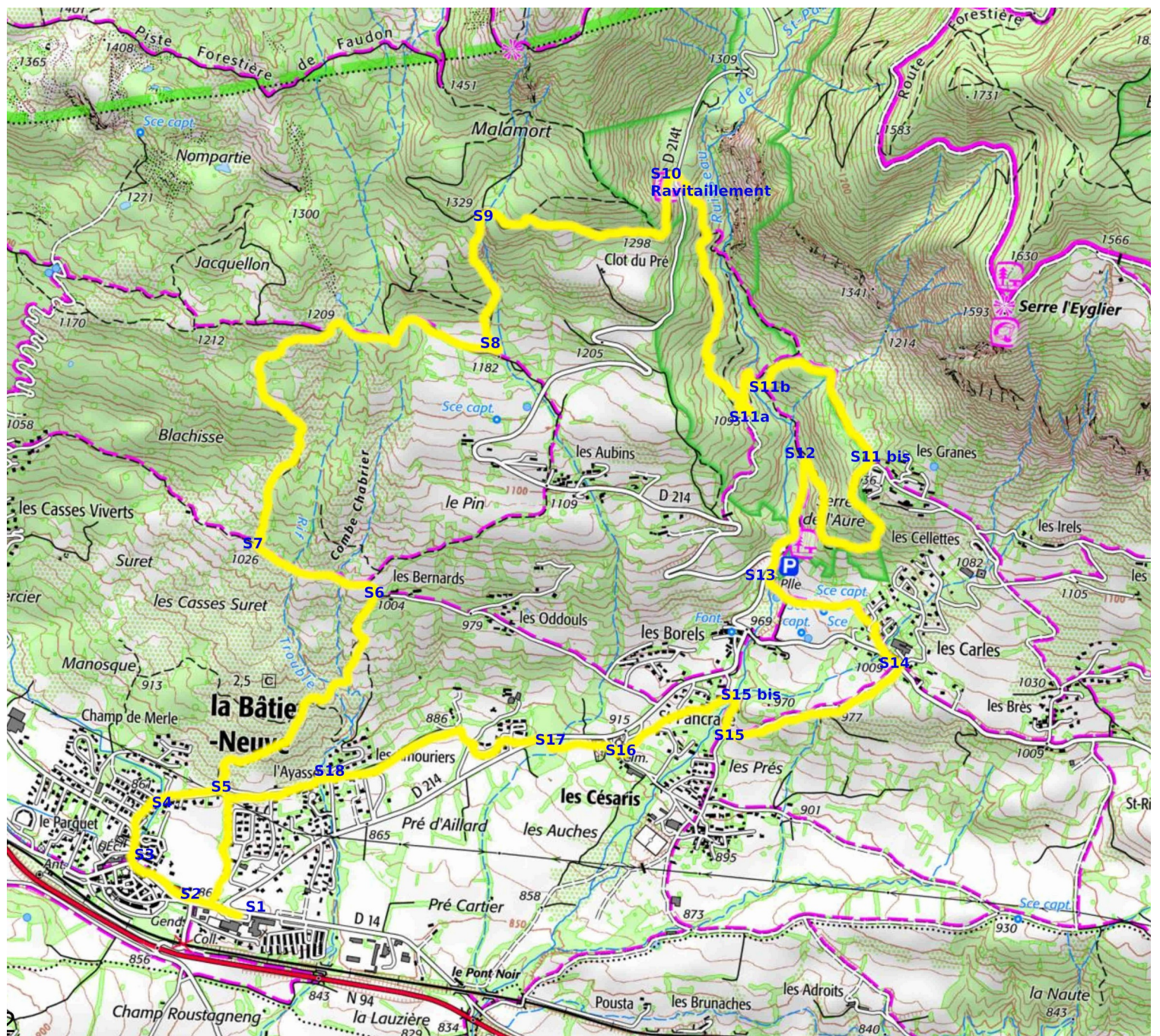
castexjpl@gmail.com

MERCI POUR VOTRE SI PRECIEUSE AIDE TOUT AU LONG DE CETTE JOURNEE

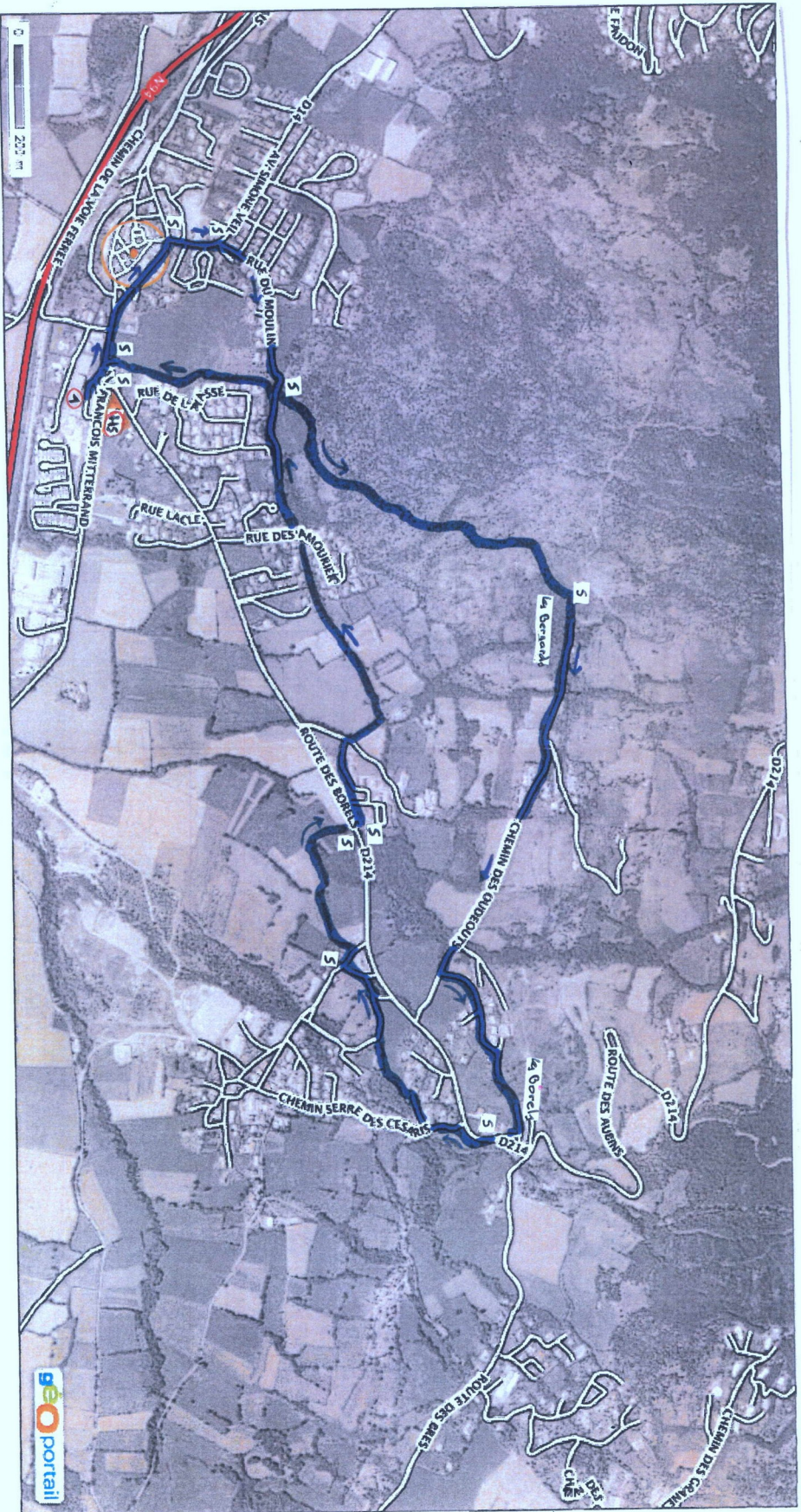
Amicalement,

JP









Carte de la course de la Bête Noire

Course découverte (6 ans)

La Bête Noire

Départ / Arrivée

- ① Départ / Arrivée (collège la Bête Noire)
- ② Hérisface
- ③ Signaux