

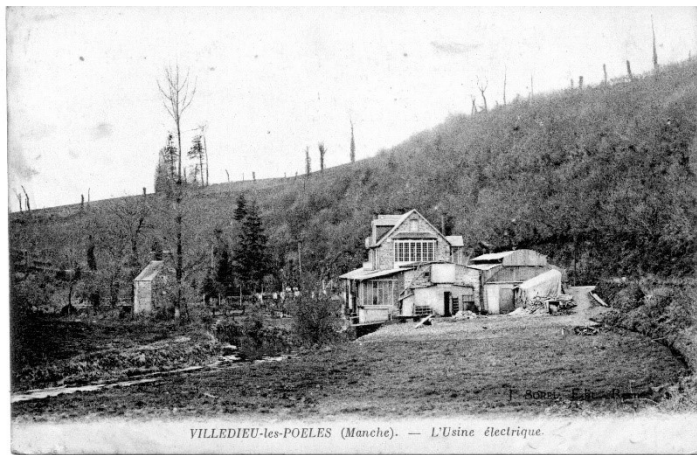
Timbre année 1900/1924

La maison complètement à droite a deux cheminées



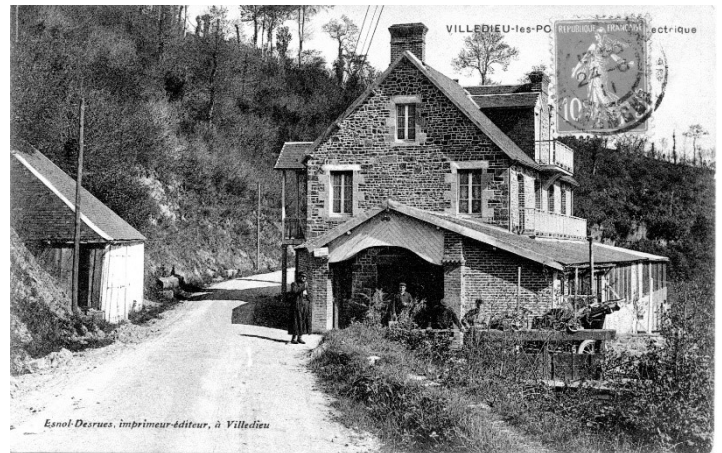
correspondance année 1922

Porte de l'usine un porche, passage sur les vannes



Le cours d'eau est plus bas

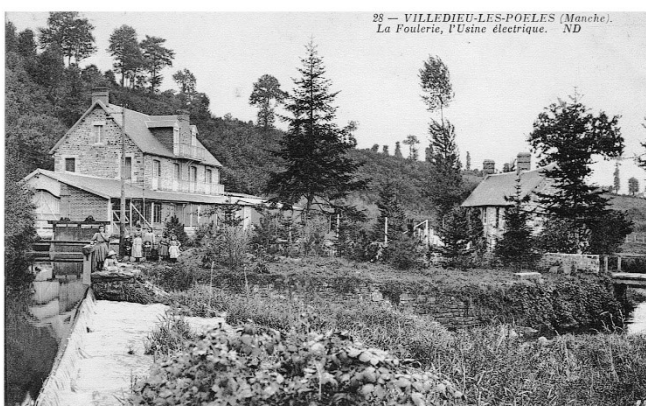
Sous la verrière du moulin à gauche sortie du bief



oblitération année 1911

Correspondance avec le porche

Le bief arrive au porche



Maison avec deux cheminées à droite, passerelle à côté.



la rambarde en bois est identique à la photo d'à côté

Le passage sur le vannage correspond à la 1^{er} photo

Cette photo n'est pas une photo prise à la foulerie.

Sauf à considérer que la maison a deux cheminées est le moulin de la foulerie mais ça ne correspond pas sur la carte de cassini.



Le bief est prêt de la route, inexistant aujourd'hui



Oblitération année 1910



La carte est intitulée ancien moulin, les deux cheminées sont présentes, est-ce la foulerie peu probable. En tout cas c'est la maison à côté de l'usine hydro électrique, normalement le moulin fleury



Pas d'année, photo intitulée la foulerie, la maison n'a pas deux cheminées, ce n'est pas celle à côté de l'usine hydro électrique. Le vannage est peut-être celui utilisé pour le bief qui passe à côté de la route qui alimente l'usine électrique ?



oblitération 1922

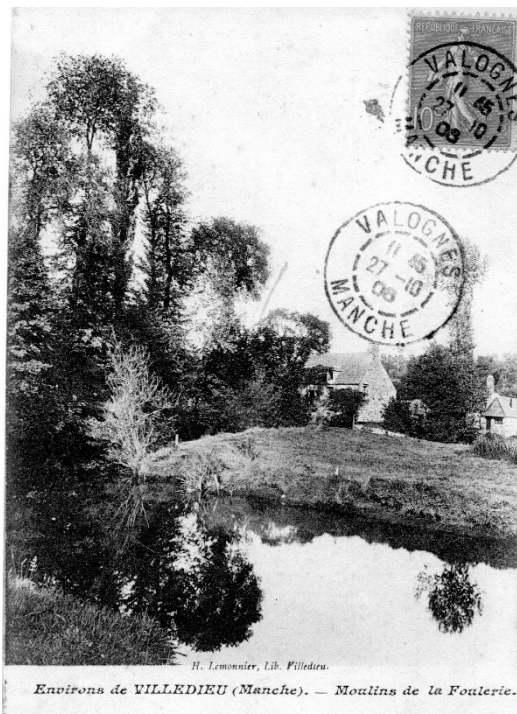


Correspondance année 1916



correspondance année 1918

Ces deux photos sont les seuls qui laissent à penser d'un aménagement pour une utilisation autre qu'électrique. Mais la configuration du terrain ne correspond pas à l'état actuel. Est-ce la foulerie ?



Oblitération année 1908