



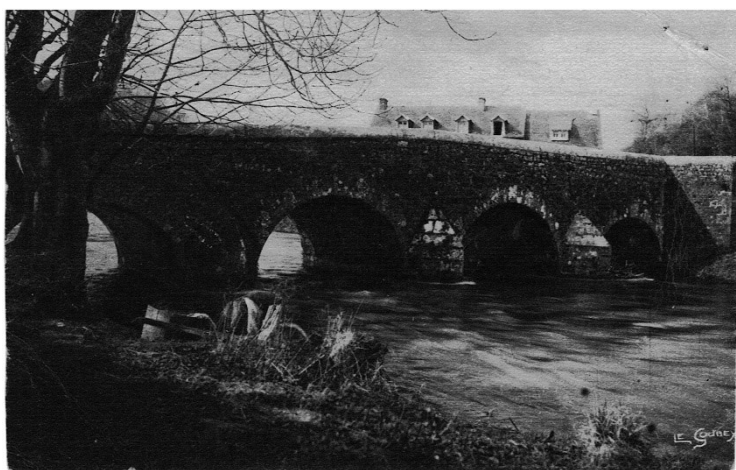
Association de sauvegarde et de valorisation du  
patrimoine en val de Siennne

La voix du patrimoine de Siennne

Téléphone : 02 33 61 45 49 Portable : 06 87 56 35 58 [patrimoine.valdesienne@wanadoo.fr](mailto:patrimoine.valdesienne@wanadoo.fr)

## Franchissements de la siennne : le pont de l'abbaye de Hambye ASVPVS n°43 2011

Le pont de l'abbaye qui enjambe la Siennne à deux pas de l'auberge séduit par la



qualité de l'ouvrage. Ses trois larges arches facilitent le passage des eaux de crues parfois spectaculaires. Celui-ci reconstruit après la destruction partielle du précédent au cours des combats pour la libération à la fin juillet 1944 a été décalé de quelques mètres. Celui qui regarde de près le lit de la rivière remarque les traces

des piles précédentes. Ce pont détruit que l'on connaît bien par les différentes cartes postales éditées avant la seconde guerre mondiale était conçu sur la base de quatre arches plus étroites. Ce pont était souvent qualifié de médiéval. Peut-être ne sait-on pas qu'il avait été lui-même entièrement reconstruit en 1723 sur les vestiges du pont ancestral détruit depuis fort longtemps. Les archives départementales du Calvados possèdent dans la série « C1411-1412 » des documents sur les ponts de la Siennne. Voici la transcription des documents concernant le pont de l'abbaye de Hambye.

L'an mil sept cent vingt-trois le lundi quinzième jour de février par devant nous François Guynet chevalier seigneur d'Arthel et autres lieux, conseiller d'Etat, intendant et commissaire de parti pour l'exécution des ordres de sa Majesté en la généralité de Caen. En conséquence des ordres du conseil à nous adressés, nous avons fait apposer des affiches et fait faire des publications aux lieux nécessaires et accoutumés portant qu'il serait aujourd'hui procédé par devant nous intendant et commissaire susdit en notre hôtel à Caen, trois heures de relevée, à l'adjudication au rabais d'un pont de quatre arches en maçonnerie à rétablir à neuf sur la rivière de Siennne proche l'abbaye d'Hambie, sur la route de

L'ensemble des recherches, textes ont été effectué par Monsieur Jacky Brionne, président de l'ASVPVS et mis à votre disposition avec son aimable autorisation.

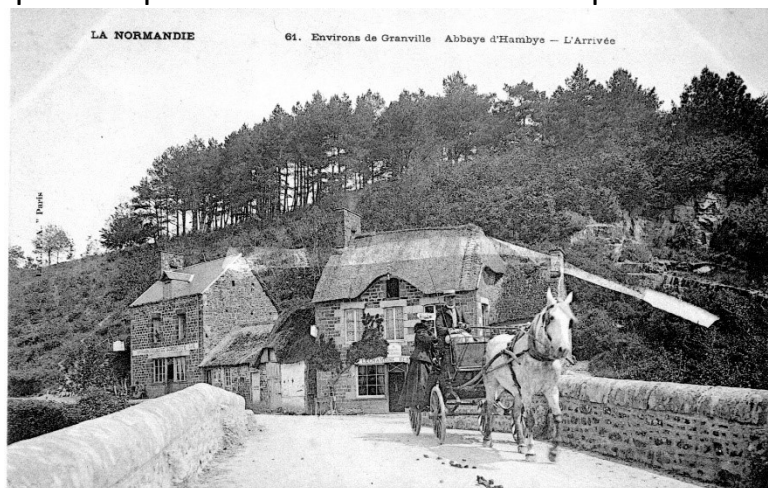


Association de sauvegarde et de valorisation du  
patrimoine en val de Siennne

## La voix du patrimoine de Siennne

Téléphone : 02 33 61 45 49 Portable : 06 87 56 35 58 [patrimoine.valdesienne@wanadoo.fr](mailto:patrimoine.valdesienne@wanadoo.fr)

Coutances à Villedieu, à la place de l'ancien détruit depuis longtemps le tout ainsi qu'il est porté au devis ci-dessus et que toutes les personnes seraient (-) de



mettre à prix lesdits ouvrages et adjugés à celui ou ceux qui feraient la condition du roi meilleure, pour cet effet nous aurions fait ouvrir les portes de la salle de notre hôtel où plusieurs entrepreneurs étant entrés nous leur aurions fait faire lecture par notre secrétaire du

mémoire et devis desdits ouvrages qui ont été mis à prix par Pierre Hédouin à six mille livres, par Adrien Gondouin à cinq mille neuf cent livres, par Claude Lemoyne à cinq mille quatre cent cinquante livres, par ledit Gondouin à cinq mille six cent livres, par ledit Lemoyne à cinq mille deux cent cinquante livres, par ledit Hédouin à cinq mille livres et par ledit Lemoyne à quatre mille neuf cent livres. Et attendu qu'il ne fut présenté personne qui ait voulu faire d'autres offres plus avantageuses que celle dudit Claude Lemoyne nous aurions fait déclarés auxdits entrepreneurs que nous allions faire allumer trois chandelles pendant le feu desquelles il serait encore reçu des offres au rabais et qu'après l'extinction d'icelles nul n'y plus reçu et les trois chandelles ayant été allumées les unes après les autres en la manière accoutumée sans qu'il y ait eu d'autres offres au rabais et plus avantageuses que celles dudit Claude Lemoyne, il nous aurait requis lui vouloir adjuger les dits ouvrages suivant ses offres et à signé. Et a l'ynstant est comparu devant nous led. Claude Lemoyne lequel pour satisfaire aux clauses et conditions de son adjudication cy dessus nous a présenté pour sa caution judiciaire et solidaire la personne de bonne Guiselain demeurant a Caen qui s'est bien porte caution. Lequel sest fournis et obligé d'entrer caution pour l'exécution de ladite adjudication de laquelle nous luy avons préa-lablement donné lecture ensembl dudit devis, et ont ledit adjudicataire et caution signé avec nous.

L'ensemble des recherches, textes ont été effectué par Monsieur Jacky Brionne, président de l'ASVPVS et mis à votre disposition avec son aimable autorisation.

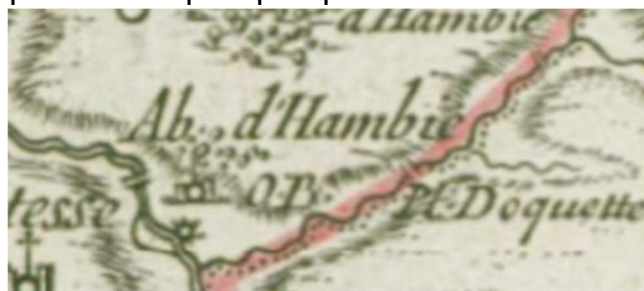


Association de sauvegarde et de valorisation du  
patrimoine en val de Siennne

## La voix du patrimoine de Siennne

Téléphone : 02 33 61 45 49 Portable : 06 87 56 35 58 [patrimoine.valdesienne@wanadoo.fr](mailto:patrimoine.valdesienne@wanadoo.fr)

Devis d'un pont de quatre arches en maçonnerie a restalir a neuf sur la riviere de Siennne, proche l'abbaye de hambie, route de Coutances a Villedieu a la place de l'ancien qui est entierement detruit depuis fort longtemps. Le passage de la riviere de Siennne proche l'abbaye de hambie ou estoit l'ancien pont n'estant plus praticable que quelques mois de l'année ou l'eau se trouve assez basse pour



*Mariette de la Pagerie 1689*

pouvoir estre guayée et le commerce de cette route estant coupé a la moindre crüe de la riviere au grand dommage des lieux circonvoisins et surtout du bourg de hambie dont les foires et marchés se trouvent souvent interrompus par ces accidents, il y sera construit un

pont tout neuf en maçonnerie selon l'explication suivante. Ce pont sera composé de quatre arches dont les deux des costés joignant les culées auront chacune douze pieds d'ouverture et les deux du milieu chacune quatorze pieds. Il sera placé dans le même lieu ou estoit l'ancien pour le fonder commodement. L'entrepreneur construira un battardeau qui embrassera la moitié de son ouvrage, et laissera l'autre moitié libre au cours de l'eau et qu'il changera ensuite pour fonder l'autre partie du pont après cela il fera l'excavation des terres pour la fondation qu'il apronfondira jusqu'à trois pieds plus bas que le fonds du lit de la riviere. Et ayant a cette profondeur bien dressé la place de niveau il commencera sa fondation tant pour les piles, murs de traverse, que pour les culées et aisles avec libage ou grois moislon en bain de mortier fait avec chaux vive posé de la main, battu du marteau et de la Demoiselle, et cette fondation sera eslevée et arrasée a trois pieds de hauteur qui sera le niveau du radier, observant qu'a cette hauteur les murs de traverse y seront terminés avec gros moislons escarrir grossierement en forme de pavé. Les piles et culées auront chacune six pieds d'épaisseur en fondation, les murs des aisles quatre pieds, et ceux de traverse deux pieds. Le vuide des quatre arches sera rempli par un pavé de grosses pierres escarries du marteau ayant dix a douze pouces de leste posées en liaison bien affermies du marteau et de la hie ou demoiselle et ce pavé arrasé au niveau des retrailles pour former le radier, et enfermé entre quatre murailles ne seauoit estre emporté par la rapidité de l'eau. Sur l'arraze des fondations on

L'ensemble des recherches, textes ont été effectué par Monsieur Jacky Brionne, président de l'ASVPVS et mis à votre disposition avec son aimable autorisation.



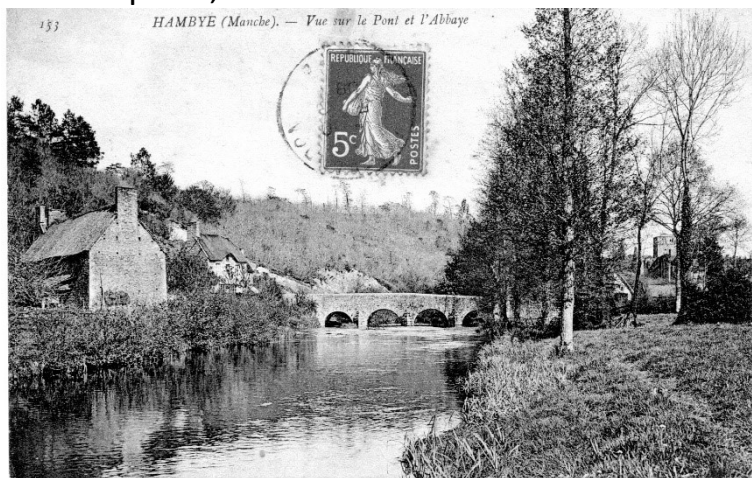


Association de sauvegarde et de valorisation du  
patrimoine en val de Siennne

## La voix du patrimoine de Siennne

Téléphone : 02 33 61 45 49 Portable : 06 87 56 35 58 [patrimoine.valdesienne@wanadoo.fr](mailto:patrimoine.valdesienne@wanadoo.fr)

eslevera aplomb les piles et culées de cinq pieds de paisseur chacune pour quil reste six pouces de retriare de chaque costé suivant quelles sont figurées au plan, et les murs des aisles seront reduits a trois pieds de paisseur pour quil ayent des pareilles retraites. Les piles et culées estant esle-vées aplomb jusqu'à la hauteur de trois pieds, on commencera la naissance des voutes qui seront conduites et



terminées en plan cintre, ainsi les deux petites se trouveront avoir neuf pieds de hauteur depuis le radier jusqu'au dessous de la clef, et les grandes en auront dix, ces voutes seront faites avec pendants ou pierres plattes longues et de bonne qualité pour pareil ouvrage ; les arcs des testes seront en

pierre de taille, et ces voutes auront deux pieds de paisseur aux reins cest adire aux endroits les plus minces, et arrasées par-dessus en chappes ou pente de chaque costé, recouvertes dune couche de mortier pour quil ny reste aucun trou par ou l'eau des pluyes puisse les penetrer. Les murs des testes sur les arcades et ceux des aisles conserveront l'epaisseur de trois pieds jusqu'à deux pieds sous le pavé ou ils seront reduits a un pied et demy jusqu'a leur couronnement qui se trouvera deux pieds et demy plus haut le pavé que pour former les murs d'apuis ils seront recouvert sur toute leur longueur d'une pierre de taille en dos de bahu dun pied de paisseur et de deux pieds et demy de longueur au moins chacune, assemblées a grains dorge ou points angulaires suivant le dessein particulier qui acompagne celui du pont. Tous les angles des piles avant vus et murs des aisles seront faits en pierre de taille proprement piquée dont chaque pierre aura au moins huit pouces de hauteur sur deux pieds de queue posées en bonne liaison, boutisses et panneresses alternativement les arcs des testes des voutes et les couronnements des murs d'apuis en seront aussi comme il a deja esté dit. Et tout les reste des parements veus de la maconnerie seront faits avec gros moislons escarris grossierement, posés en bonne liaison et par assises réglées, observant d'employer le meilleur pour tout ce qui sera exposé au cours de la riviere jusqu'a

L'ensemble des recherches, textes ont été effectué par Monsieur Jacky Brionne, président de l'ASVPVS et mis à votre disposition avec son aimable autorisation.



Association de sauvegarde et de valorisation du  
patrimoine en val de Siennne

## La voix du patrimoine de Siennne

Téléphone : 02 33 61 45 49 Portable : 06 87 56 35 58 [patrimoine.valdesienne@wanadoo.fr](mailto:patrimoine.valdesienne@wanadoo.fr)

la hauteur de ses plus grands débordements. Toute la pierre de taille qu'on emplyera a ce pont sera tirée des meilleures carrieres des environs de hambie, et d'une qualité reconnue bonne et solide et propre a resister a l'eau et aux injures de lair. Le moison, sur tout celui qu'on employera aux parements aura les memes qualités. La chaux sera de la meilleure qui semploie dans le pais, et le sable sera pris dans la riviere non terreux et bien epuré.

Le mortier sera composé dun tiers de chaux sur deux tiers de sable bien mesle et battu a plusieurs reprises, et en maconnant chaque pierre sera posée en bain de mortier soufflant de toutes part estant frappée du marteau. La maconnerie de ce pont estant faite les voustes seront chargées avec terres recoupes de pierres ou gros gravier dun pied et demy depaisseur audessus du sommet des chapes, ce qui sera encor chargé d'un lit de sable d'un pied depaisseur pour recevoir le pavé, suivant la pente marquée a l'eslevation qui est de cinq pouces et demy par toise. Le pavé sera posé sur toute la longueur et largeur du pont entre les murs d'apuis en pente uniforme a deux pieds et demy plus bas que ledessus du couronnement des d. murs assis en bonne liaison battu du marteau et affaissé de la hie ou demoiselle du poids d'environ trente cinq livres avec rigolle au milieu pour l'ecoulement des eaux des pluyes. Les quatre murs des aisles auront chacun quinze pieds de longueur a compter depuis leur extremités jusqu'aux angles saillants des evazements comme ils sont cottés sur le plan, et ces murs seront terminés en murs d'apuis couronnés de pierre de taille comme il a esté dit. Comme le terrain du bord de la riviere du costé de Villedieu est plus bas que l'autre qui est borde dun costeau, l'entrepreneur sera tenu dy faire un bout de chaussée en moison et cailloutis de vingt huit pieds de largeur par le haut dont les costés seront soustenus par la pente naturelle des terres qui la composeront et la pente du dessus suivra celle du pavé jusqu'au sol du terrain ou passe le chemin. Pour la garentie des murs d'apuis il sera posé en faisant le pavé dix garde heurts de chaque costé du pont de trois pieds de lon-geur chacun et gros a proportion de pierre de taille.

Il sera fourni a l'entrepreneur une copie du plan profil et eslevation du pont signée de l'ingénieur et cottée en toutes ses parties pour quil sy conforme entierement sans quil luy soit permis d'y rien changer.

L'entrepreneur acceptant les conditions du present devis sera obligé de se fournir a ses frais pour l'entiere perfection de son ouvrage de tous les materiaux,

L'ensemble des recherches, textes ont été effectué par Monsieur Jacky Brionne, président de l'ASVPVS et mis à votre disposition avec son aimable autorisation.



Association de sauvegarde et de valorisation du  
patrimoine en val de Siennne

## La voix du patrimoine de Siennne

Téléphone : 02 33 61 45 49 Portable : 06 87 56 35 58 [patrimoine.valdesienne@wanadoo.fr](mailto:patrimoine.valdesienne@wanadoo.fr)

outils, ceintres, ustensilles, paines d'ouvriers, voitures, battardeaux, epuisant d'eau, et autres choses necessaires dont il aura besoin, et de faire place nette aux environs de son travail lors qil sera fini, pour que rien nempesche le cours de la riviere n'y a liberte du chemin. Il sera payé en bloc de cet ou-vrage suivant le prix de son adjudication scavoir dun tiers en commençant louvrage l'autre tiers lors que le d. ouvrage sera un peu plus d'a moitié fait, et le dernier lors quil sera entie-rement fini, visité et revu, donnera bonne et suffisante caution a la maniere acoustumée, tant pour la suretté des deniers de sa Majesté que pour la garantie de son ouvrage dont il repondra et entretiendra un an entier a compter du jour de sa reception. Fait a Caen le 20 fevrier 1722. Morel.

Texte : Jacky Brionne

L'ensemble des recherches, textes ont été effectué par Monsieur Jacky Brionne, président de l'ASVPVS et mis à votre disposition avec son aimable autorisation.