

# GRAND PRIX de l'A.C.F.

GRAND PRIX DE TOURISME

CIRCUIT DE TOURAINE

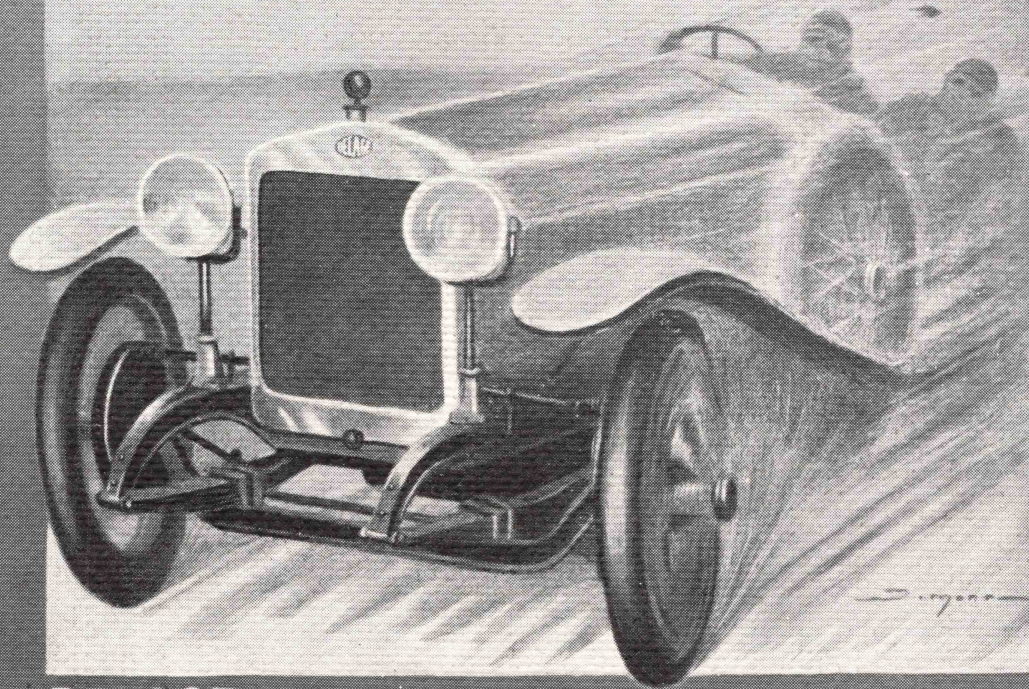
1 & 2 JUILLET 1923



PROGRAMME  
OFFICIEL  
• PRIX: 3 Fcs



DELAGE



**DELAGE**  
20 HP 6 Cylindres  
11 HP 4 Cylindres  
140 CHAMPS - ELYSÉES, PARIS

Rapide et Silencieuse, Elle passe!  
C'est une "DELAGE"

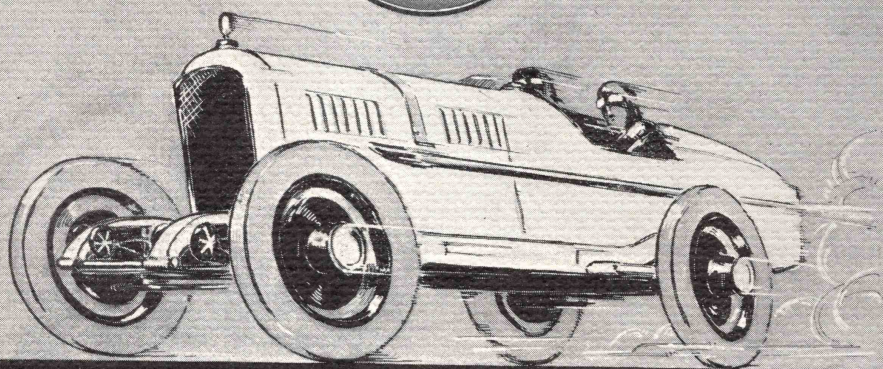
**MAGASIN D'EXPOSITION**

*140, Avenue des Champs - Elysées*

**PARIS**

TÉLÉPHONE { ELYSÉES : 24-34  
» 24-35





AMORTISSEUR DE CHOCS  
**Hartford**

ADOPTÉ  
PAR TOUS LES  
CONSTRUCTEURS  
VAINQUEUR DE  
TOUTES LES PLUS  
IMPORTANTES  
ÉPREUVES DU  
MONDE.

□ □ □

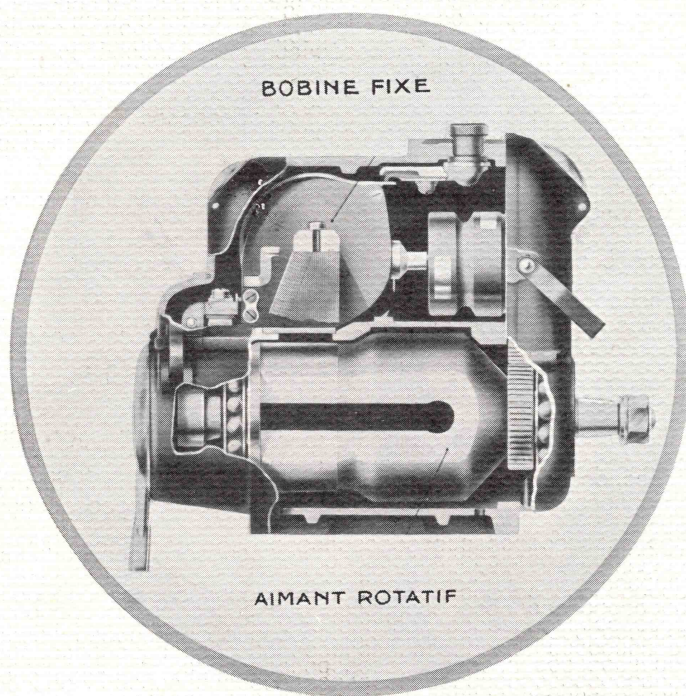
□ □ □

S.A. des Etabl. Repusseau & C<sup>ie</sup>.  
50 AV. DE LA GRANDE ARMÉE 50  
PARIS

A. Kow<sup>23</sup>



**LE PRINCIPE  
DE LA**



**MAGNÉTO  
SCINTILLA**

**COMPAGNIE ÉLECTRO-MÉCANIQUE**

95, Boulevard Gouvion-Saint-Cyr  
PARIS

— TÉLÉPHONE : WAGRAM 65-67 —

*pour le grand Tourisme*  
171, Boul<sup>d</sup> Haussmann, PARIS

*La Suivante* **KAP**



*pour le grand Tourisme*

171, Boule<sup>d</sup> Haussmann, PARIS

**KAP**

*La Suivante*

# AUTOMOBILE-CLUB DE FRANCE

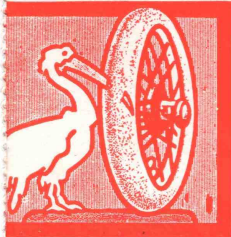


## GRAND PRIX DE L' A. C. F. GRAND PRIX DE TOURISME

Circuit de TOURAINE

1<sup>er</sup> et 2 Juillet 1923

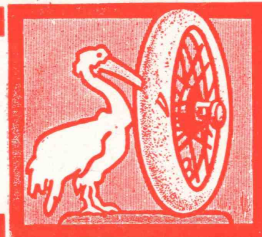
**Invulner**



Supprime les Crevaisons

EN VENTE  
DANS TOUS LES GARAGES  
**GOUX**, AGENT GÉNÉRAL  
178, RUE DE COURCELLES — PARIS

**Invulner**



Supprime les Crevaisons







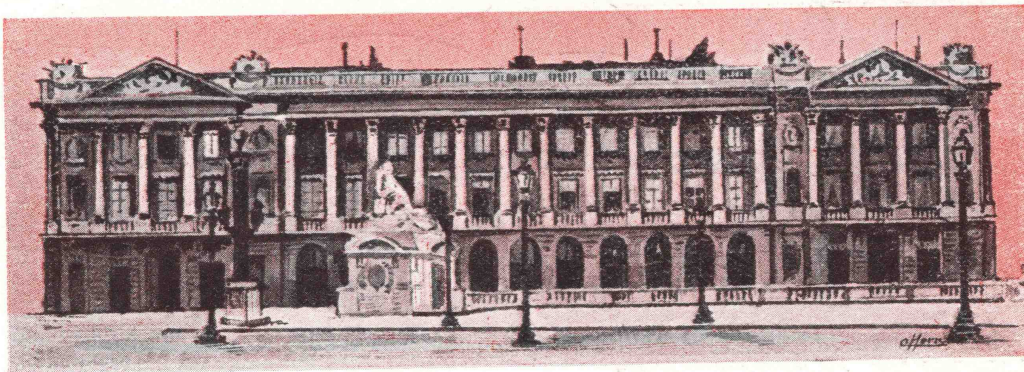
# LA VALETTE

SES MAGNÉTOS  
SES DYNAMOS  
SES DÉMARREURS



Usine et Bureaux : 175, Avenue de Choisy, PARIS.





L'Automobile-Club de France. — Place de la Concorde

# AUTOMOBILE-CLUB DE FRANCE

## Société d'Encouragement

### BUREAU DU COMITÉ

*Président.* .. .. . MM. Comte R. de Vogüe.  
*Vice-Présidents* .. .. . Comte R. de CLERMONT-TONNERRE.  
 Vicomte de ROHAN.  
 Chevalier R. de KNYFF.  
 Ed. CHAIX.

### COMMISSION SPORTIVE

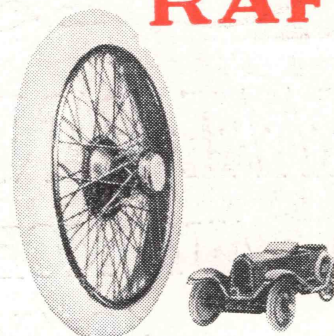
*Président.* .. .. . MM. Chevalier R. de KNYFF.  
*Vice-Président* .. .. . E. SURCOUF.  
*Membres.* .. .. . H. BRASIER.  
 C<sup>te</sup> de LA VALETTE.  
 G. LONGUEMARE.  
 R. LOYSEL.  
 Baron PETIET.  
 R. PEUGEOT.  
 J.-M. QUINONÈS DE LÉON.  
 L. RENAULT.  
 Baron A. de TURCKHEIM.

*Commissaire Général.* .. .. . G. AMAND.

*Secrétaire* .. .. . Ch. FOURREAU.

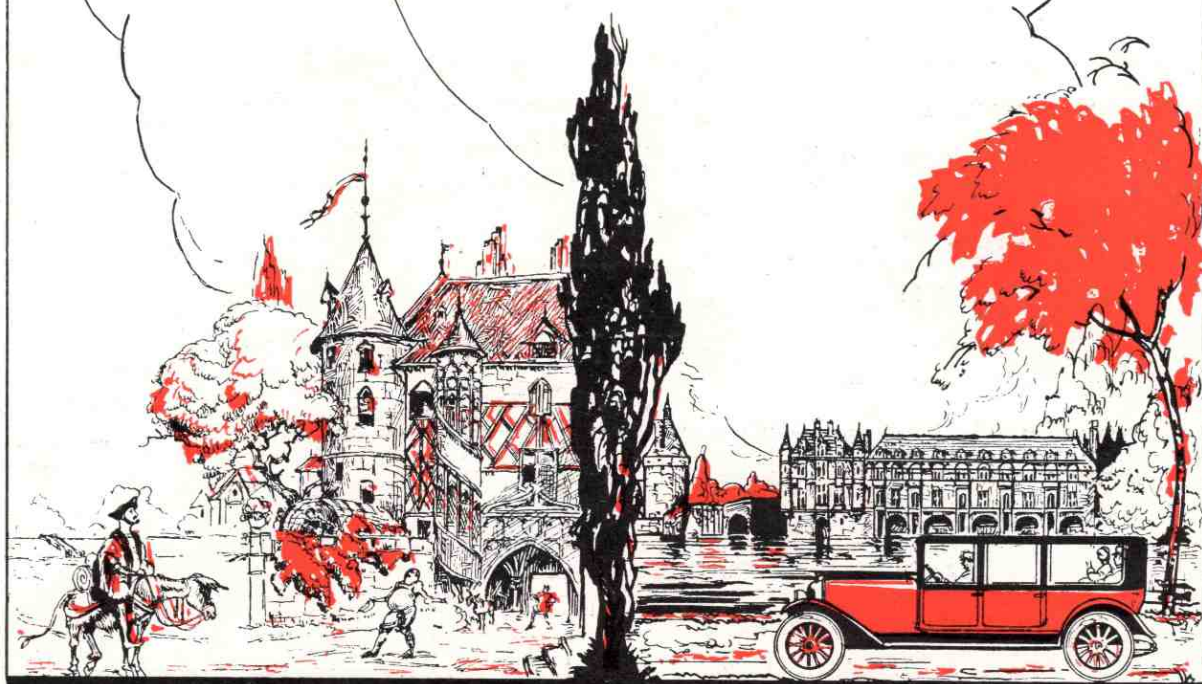
*Publicité.* .. .. . L. ARNAULT.

**RAF**





# LES BEAUX VOYAGES



*Comment Messire Rabelais  
voyageait en Touraine  
en 1523*

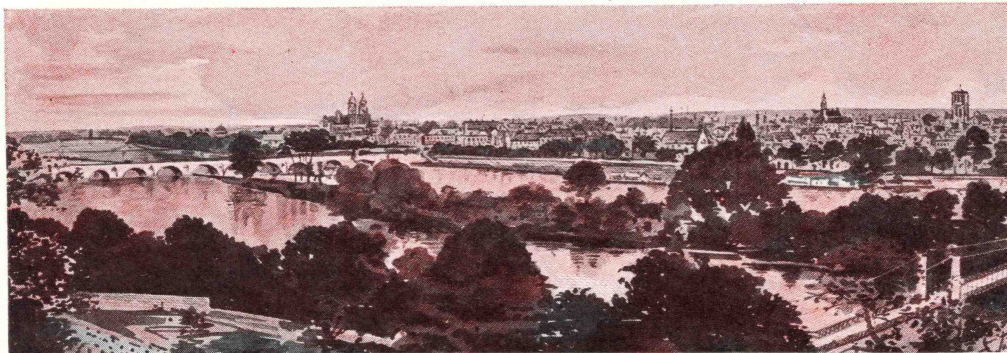
*Comment nous visitons  
les Bords de la Loire  
en 1923*

S.A.E. PANHARD ET LEVASSOR

AUTOMOBILES & MACHINES À BOIS

19, AV<sup>UE</sup> D'IVRY · PARIS





Vue Générale de Tours

## CONCURRENTS DU GRAND PRIX DE L' A. C. F.

N <sup>o</sup>	MAISONS	Nations	CONDUCTEURS
1	DELAGE. . . . . I	F.	.....
2	SUNBEAM.. . . . I	G. B.	.....
3	ROLLAND PILAIN . . . . . I	F.	.....
4	FIAT. . . . . I	I.	.....
5	VOISIN .. . . . I	F.	.....
6	BUGATTI .. . . . I	F.	.....
7	SUNBEAM.. . . . II	G. B.	.....
8	ROLLAND PILAIN .. . . . II	F.	.....
9	FIAT .. . . . II	I.	.....
10	VOISIN .. . . . II	F.	.....
11	BUGATTI .. . . . II	F.	.....
12	SUNBEAM.. . . . III	G. B.	.....
13	ROLLAND PILAIN .. . . . III	F.	.....
14	FIAT .. . . . III	I.	.....
15	VOISIN .. . . . III	F.	.....
16	BUGATTI .. . . . III	F.	.....
17	VOISIN .. . . . IV	F.	.....
18	BUGATTI .. . . . IV	F.	.....

EXIGER LES PRODUITS

PÉTROLE

**ETENDARD**

DE LA

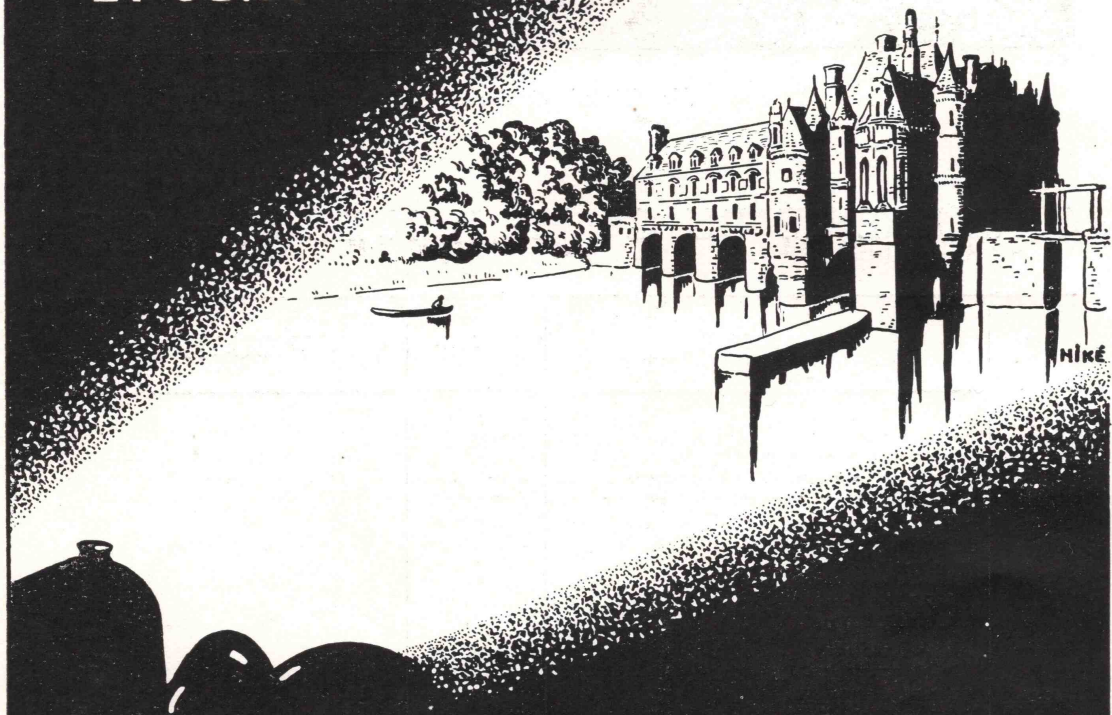
SOCIÉTÉ GÉNÉRALE DES HUILES DE PÉTROLE

ESSENCE

**ENERGIC**



ÉQUIPEMENTS  
ÉLECTRIQUES  
PUISSANTS  
ET SÛRS

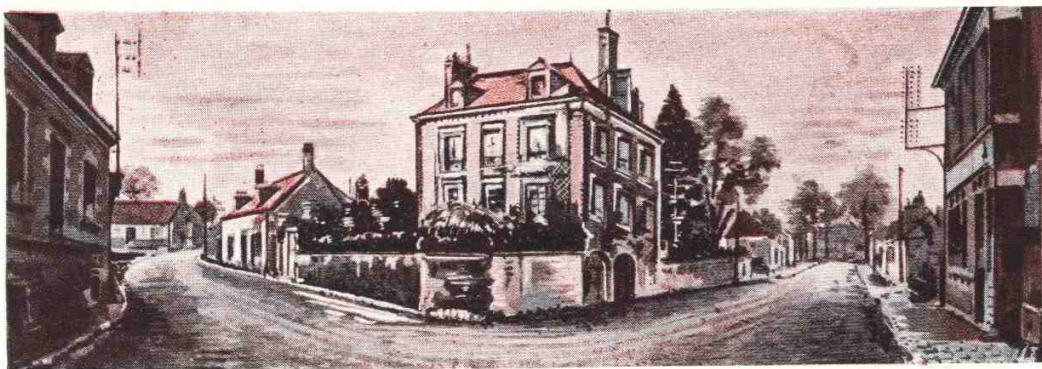


L'éclairage  
**BLÉRIOT**

illumine / la route

SOCIÉTÉ DES PHARES BLÉRIOT  
14 & 16 RUE DURET - PARIS XVI





Virage de la Membrolle

## RÈGLEMENT DU GRAND PRIX DE L' A. C. F. EXTRAITS

ARTICLE PREMIER. — L'Automobile-Club de France organise pour 1923 une course de véhicules désignée sous le nom de :

### 18<sup>e</sup> GRAND PRIX DE L'A. C. F.

ART. 5. — Seront admis les véhicules de la classe E, toutes catégories (art. 34 et 35 du Règlement des Manifestations Sportives et des Records).

Cylindrée totale : deux litres au maximum.

On entend par cylindrée totale, la somme des volumes engendrés par le déplacement des pistons.

Poids minimum des véhicules à vide : six cent cinquante kilos.

ART. 7. — Le premier, celui qui aura accompli le parcours dans le meilleur temps, recevra un objet d'art ou une médaille d'or de l'A. C. F.

Le second, celui qui aura accompli le parcours dans le meilleur temps après celui du premier, recevra une Médaille de vermeil de l'A. C. F.

Le troisième, celui qui aura accompli le parcours dans le meilleur temps après celui du second, recevra une Médaille d'argent de l'A. C. F.

ART. 8. — Le 18<sup>e</sup> Grand Prix de l'A. C. F. sera international. Cette Manifestation Sportive sera Réservée (art. 17 du Règlement des Manifestations Sportives et des Records), elle aura lieu par « Invitation ».

Les invitations seront adressées par l'A. C. F. aux Pouvoirs Sportifs des Nations invitées ; mais les concurrents des Nations invitées pourront adresser directement leurs engagements à la Commission Sportive de l'A. C. F.

Seuls les constructeurs appartenant aux Nations invitées pourront s'engager ; mais la Commission Sportive de l'A. C. F. se réserve le droit de refuser des engagements sans avoir à fournir de raisons.

ART. 14. — Les conducteurs et mécaniciens pourront être changés pendant la course, mais seulement à la fin d'un tour, et remplacés, en présence d'un Commissaire Sportif et avec son autorisation.

Ces suppléants devront peser chacun 60 kilos au minimum, sans que leur poids puisse être complété par du lest.

ART. 17. — Le parcours de la course sera de 800 kilomètres environ, soit : 35 tours.

ART. 18. — Les véhicules prenant part à la course seront peints de couleur différente pour chaque nation : France, bleu ; Italie, rouge ; Grande-Bretagne, vert.

Chaque véhicule portera un numéro d'ordre fixé par le tirage au sort déterminant l'ordre des départs.

ART. 19. — Chaque Maison aura droit à un emplacement tiré au sort dans le poste de ravitaillement aux Tribunes officielles.

Aucun ravitaillement ne pourra s'effectuer en dehors de cet emplacement unique.

ART. 20. — Les ravitaillements, réparations, remontages de roues, jantes ou pneus, ainsi que toutes opérations autorisées, ne pourront être effectués que par l'équipage de la voiture.

Tous les objets dont les coureurs auront besoin devront être placés sur une planche *ad hoc* (installée à la même hauteur pour tous) et sur laquelle les conducteurs ou mécaniciens viendront les prendre.

Il sera absolument interdit de passer directement aucune espèce de ravitaillement.

**SOCIÉTÉ ANONYME DES  
PÉTROLES JUPITER**

50, Rue de Châteaudun, PARIS.

**MOTO-NAPHTA**

Première essence du Monde

**HUILE A. D. JUPITER**

Pour tous Moteurs





# S.E.V.

*26, rue Guynemer - ISSY (Seine)*

**Société Anonyme pour l'Équipement électrique des Véhicules**  
ALLUMAGE — ÉCLAIRAGE — DÉMARRAGE  
DE TOUS VÉHICULES AUTOMOBILES

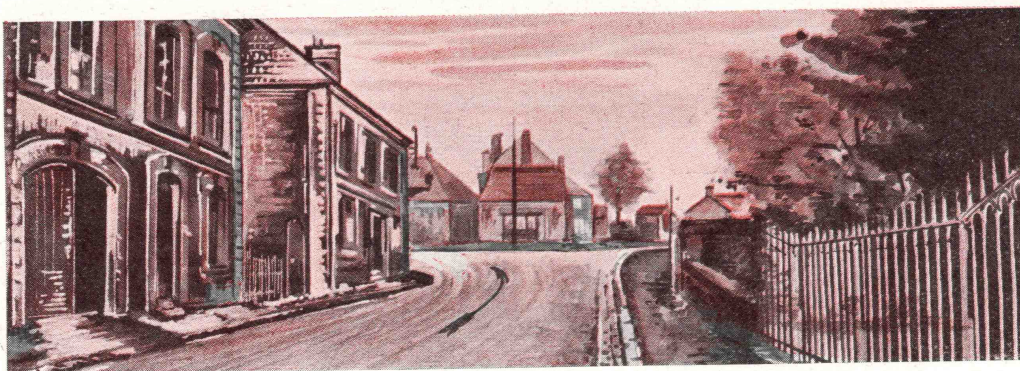
..... SIÈGE SOCIAL ET USINE : .....  
**26, Rue Guynemer, à ISSY (Seine)**

..... MAGASIN DE VENTE : .....  
**11 bis, Rue Torricelli, PARIS**

Téléphone : SÉGUR 72-88, 73-11. 60-00

Télégrammes : ESSÉVÉ-PARIS





Virage de Semblançay

## CONCURRENTS DU GRAND PRIX DE TOURISME

N <sup>os</sup>	MAISONS	Nation	CONDUCTEURS
-----------------	---------	--------	-------------

### 1<sup>re</sup> CATÉGORIE (Voiturettes)

1	MATHIS .....	I	France	.....
2	ARIÈS .....	I	—	.....
3	SÉNÉCHAL .....	I	—	.....
4	SALMSON .....	I	—	.....
5	PHRIXUS .....	I	—	.....
6	MATHIS .....	II	—	.....
7	ARIÈS .....	II	—	.....
8	SALMSON .....	II	—	.....
9	MATHIS .....	III	—	.....
10	ARIÈS .....	III	—	.....
11	SALMSON .....	III	—	.....
12	MATHIS .....	IV	—	.....
13	ARIÈS .....	IV	—	.....
14	SALMSON ..	IV	—	.....
15	ARIÈS .....	V	—	.....
16	ARIÈS .....	VI	—	.....

### 2<sup>e</sup> CATÉGORIE (Voitures légères)

17	PEUGEOT .....	I	—	.....
18	ARIÈS .....	I	—	.....
19	PEUGEOT .....	II	—	.....
20	ARIÈS .....	II	—	.....
21	PEUGEOT .....	III	—	.....
22	ARIÈS .....	III	—	.....

### 3<sup>e</sup> CATÉGORIE (Voitures)

23	PEUGEOT .....	I	—	.....
24	ARIÈS .....	I	—	.....
25	PEUGEOT .....	II	—	.....
26	PEUGEOT .....	III	—	.....

EXIGER LES PRODUITS

PÉTROLE



ESSENCE

**ETENDARD** **ENERGIC**

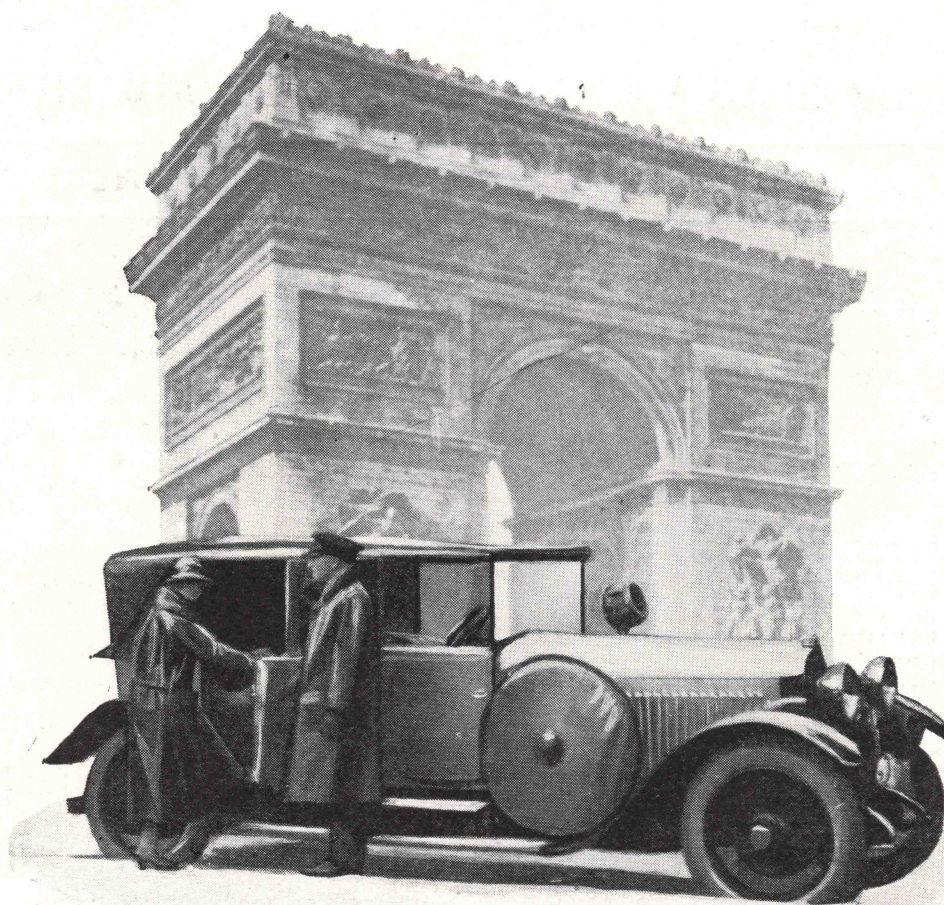
DE LA

SOCIÉTÉ GÉNÉRALE DES HUILES DE PÉTROLE



*Le* **ZAPON**

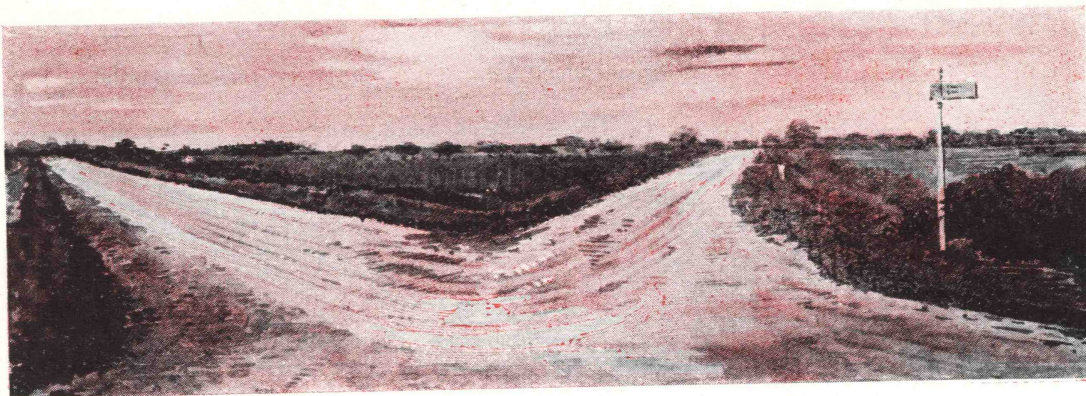
*remplace le* **CUIR**



**GARNITURES — CAPOTES**  
**VÊTEMENTS — HOUSSES**

**TOUT en ZAPON**





Virage avant les Tribunes

## RÈGLEMENT DE TOURISME

### EXTRAITS

ART. 4. — Le Grand Prix de Tourisme de l'A. C. F. sera ouvert :

1<sup>re</sup> Catégorie. — Aux voiturettes d'un poids minimum de 400 kilos munies d'une carrosserie comportant deux places côte à côte. Voie minimum : 1 mètre.

2<sup>e</sup> Catégorie. — Aux voitures légères d'un poids minimum de 1.000 kilos munies d'une carrosserie à 4 places, côte à côte, deux à deux. Voie minimum : 1 mètre 20.

3<sup>e</sup> Catégorie. — Aux voitures d'un poids minimum de 1.400 kilos, munies d'une carrosserie à 5 places (2 places à l'avant et 3 places à l'arrière) côte à côte, sur le même alignement, perpendiculaire à l'axe de la voiture. Voie minimum : 1 mètre 40.

ART. 6. — Tous les véhicules devront se présenter à l'arrivée tels qu'ils auront été acceptés par la Commission Sportive et conserver, sous peine de mise hors course, tous les accessoires prévus au Règlement pendant toute la durée de l'épreuve.

En cas de perte ou de détérioration de l'un de ces accessoires, il pourra être remplacé par un autre qui devra obligatoirement se trouver dans la voiture.

ART. 9. — Pendant la course, le conducteur sera seul à bord, les autres places seront occupées par du lest, réparti à raison de 70 kilos sur chaque place.

ART. 10. — *Combustible et lubrifiant.* — La quantité totale d'essence accordée pour chaque véhicule sera calculée à raison de :

4 kilos 350 (environ 6 litres) par 100 kilomètres pour la 1<sup>re</sup> catégorie ;

7 kilos 250 (environ 10 litres) par 100 kilomètres pour la 2<sup>e</sup> catégorie ;

10 kilos 900 (environ 15 litres) par 100 kilomètres pour la 3<sup>e</sup> catégorie.

Lubrifiant (huile et graisse), 10 % en poids de la quantité d'essence.

Une quantité d'huile supplémentaire sera allouée aux véhicules de chaque catégorie, comme constante de remplissage, en plus des 10 % prévus :

1<sup>re</sup> catégorie : 2 kilos ; 2<sup>e</sup> catégorie : 2 kilos 500 ; 3<sup>e</sup> catégorie : 3 kilos.

ART. 11. — Les carburant et lubrifiant accordés seront distribués de la façon suivante : La veille de la course, les concurrents trouveront au contrôle de la Commission Sportive les quantités de carburant et lubrifiant nécessaires suivant la longueur du parcours adopté.

L'essence sera fournie aux concurrents dans l'enceinte du Pesage. Cette essence sera du type "Tourisme" ordinaire du Commerce. Elle sera la même pour tous les concurrents.

Densité moyenne de l'essence : 710 à 740.

La Commission Sportive fournira l'huile et la graisse. Les concurrents auront le choix entre trois marques d'huiles, trois fluidités par marques et trois marques de graisse.

Le remplissage des réservoirs et carters des véhicules sera fait sous la surveillance des Commissaires. Après cette opération, chaque véhicule sera mis en box fermé. C'est à partir de ce moment que commence l'interdiction de tout ravitaillement.

ART. 13. — Aucun carburant, lubrifiant ou réfrigérant ne pourra être emporté sur le véhicule, en dehors de ceux qui auront été distribués ou approvisionnés sous la surveillance du Commissaire, dans les réservoirs ou carters de la voiture, qui devront, par conséquent, être suffisants pour les contenir en totalité.

L'essence devra être employée telle qu'elle aura été donnée aux concurrents, sans qu'ils soient autorisés à y ajouter aucune espèce d'ingrédient.

ART. 14. — Le jour de la course, les voitures seront sorties à la main du Parc fermé, elles seront remorquées sur la ligne de départ, le conducteur restant à terre. Pendant cette opération, le moteur devra rester immobile ; il ne sera mis en marche pour la première fois qu'après le commandement "PARTEZ" donné par le chronométrateur.

ART. 17. — Le Grand Prix de Tourisme de l'A. C. F. sera international. Ce sera une Manifestation Sportive Réservee, qui aura lieu par "Invitation".

ART. 23. — Les conducteurs pourront être changés pendant la course, mais seulement à la fin d'un tour, et remplacés, en présence d'un Commissaire Sportif et avec son autorisation.

ART. 26. — Le parcours de la course sera de :

296 kilomètres environ pour les voiturettes (1<sup>re</sup> catégorie), soit . . . . . 13 Tours.

388 kilomètres environ pour les voitures légères (2<sup>e</sup> catégorie), soit . . . . . 17 »

502 kilomètres environ pour les voitures (3<sup>e</sup> catégorie), soit . . . . . 22 »

ART. 27. — Chaque véhicule portera un numéro d'ordre, fixé par le tirage au sort.

ART. 28. — Toutes les réparations devront être faites par les moyens du bord.

Aucun ravitaillement, de quelque nature que ce soit, ne sera permis pendant la course, ni aucune aide. Le ravitaillement en eau est, par conséquent, interdit.





# MAGNÉTOS "MARELLI"

SOCIÉTÉ ANONYME FRANÇAISE AU CAPITAL DE 250.000 FRANCS

Bureaux et Magasins : 77, Boulevard Gouvion-St-Cyr, PARIS

Usines : à Sesto S.-Giovanni, MILAN



MAGNÉTOS D'ALLUMAGE A HAUTE TENSION  
POUR TOUS TYPES DE MOTEURS INDUSTRIELS,  
..... AUTOMOBILES ET AVIATION .....

DISTRIBUTEURS D'ALLUMAGE POUR MOTEURS  
A TOUTES VITESSES ET TOUTES COMPRESSIONS

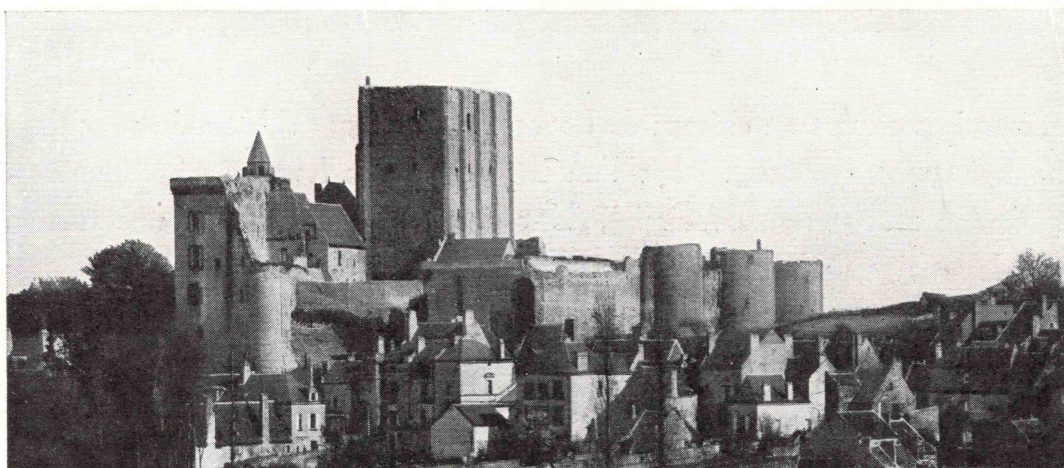
DYNAMOS, DÉMARREURS, AVERTISSEURS  
..... PHARES, BOUGIES .....



Production annuelle : 75.000 Magnétos

..... *Magnétos et Distributeurs assurant* .....  
*les meilleurs départs et les plus hauts rendements*





Vue de Loches

## LOCHES ET LE PAYS LOCHOIS

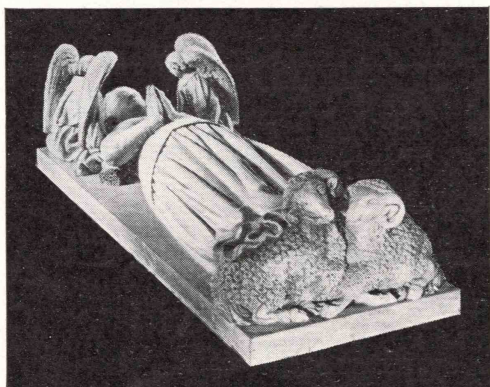
*Le but de cette notice est d'indiquer, dans la Touraine touristique, l'une des contrées les moins connues : Le beau Lochois trop ignoré.*

\* \* \*

**L**OCHES est l'une des plus curieuses villes d'Europe. « Loches fait vivre mille ans en un jour », a écrit Onésime Reclus.

Venue de la « Vallée Noire » vantée par George Sand, l'Indre serpente sous les vieux murs de Loches. Vers les « Brèches de Tranchemort », la rivière se divise en plusieurs bras. L'un s'étend à Beaulieu, l'autre s'étire dans la prairie. Un troisième coudoie la ville moyenâgeuse.

Loches est la cité archaïque par excellence. Un des plus grands donjons du monde médiéval y domine une forteresse enclose par deux mille mètres de remparts. Les murs renferment une église peut-être unique par ses « dubes » remplaçant les voûtes. Ces minarets furent imités de l'architecture orientale, au XII<sup>e</sup> siècle. Près de Saint-Ours, jadis Collégiale Notre-Dame, les logis royaux, aujourd'hui sous-préfecture, abritent le tombeau d'Agnès Sorel et l'oratoire d'Anne de Bretagne.



Tombeau d'Agnès Sorel

La citadelle lochoise, posée fièrement sur sa butte calcaire, est perforée de galeries de ravitaillement et de nombreux souterrains. Il y a un Loches peu connu, celui des labyrinthes mystérieux et des couloirs en lacets menant à l'Indre.

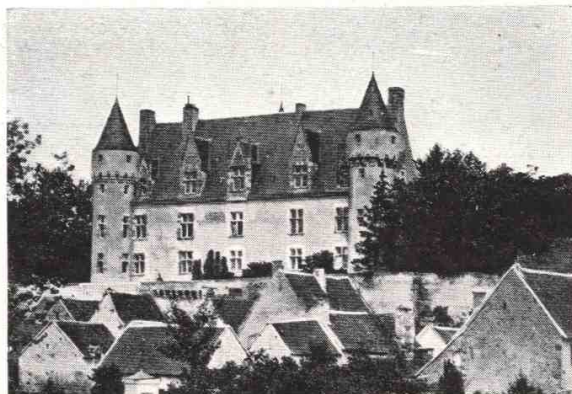
La « Tour Ronde » contient des cachots célèbres, perfectionnés par Louis XI ; celui de



Ludovic Sforza, duc de Milan, celui aussi qui vit Saint-Vallier, père de Diane de Poitiers...

Commines connu au château de Loches l'une de ces « fillettes du roy » dont il « tasta huit mois » durant. Mais l'un des prisonniers les plus « déconfortés » y fut Balue (né à Angles-sur-L'Anglin), le célèbre cardinal que, dit une tradition, « Louis le Onzième venait, ironiquement, interpeller dans sa cage »...

Le nouveau boulevard qui contourne, au midi, les « tours à bec », montre fort bien l'ensemble de la grande citadelle royale de Loches avec son petit fort Saint-Ours, les caponnières et les tours. De la forteresse, on descend à la ville en passant sous une porte massive. Là, se trouve *Le Musée du Terroir de Loches* (1).



Montrésor

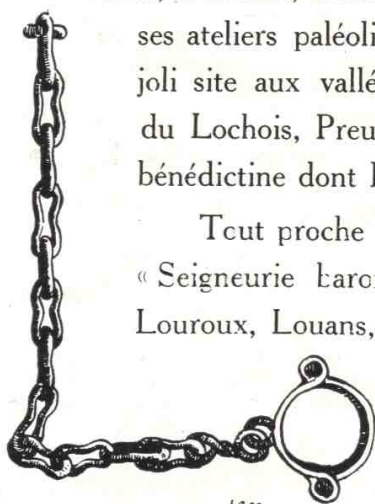
De l'époque romaine, il demeure à Loches, notamment, « le bénitier de Saint-Ours ». C'était un autel à libations. Le Moyen Age règne en maître, à Loches, dans les trois enceintes dont les vestiges sont apparents ou connus. Le gothique français fleurit les portes Cordeliers et Picoys. La Renaissance s'épanouit à l'Hôtel de Ville puis aux maisons du Centaure et de la Chancellerie, ainsi qu'à la Tour Saint-Antoine, ancien beffroi. Les styles Louis XIII, Louis XIV, Louis XV, se retrouvent de ci, de là.

L'Indre indolente fuit dans « la prée » sous le vieux Loches. Cette rivière qui méandre, baigne Beaulieu, abbaye fameuse dont les serfs, *pour la première fois en France*, eurent « le franc alleu ». Sur le plateau, la forêt millénaire voile, à l'horizon, la Chartreuse du Liget et cache Montrésor dont l'église renaissance est un bijou d'art et dont le castel conserve le trésor des anciens rois de Pologne.

Loches, Beaulieu, Montrésor sont connus. On ignore trop Le Grand-Pressigny, ses ateliers paléolithiques et néolithiques, son *Musée Préhistorique* et son joli site aux vallées de Claise et d'Aigronne. Plus loin, dans le terroir du Lochois, Preuilly est une vieille petite ville renommée par son église bénédictine dont Huysmans a décrit le symbolisme.

Tout proche est le pays de Ligueil avec, dans ce canton, l'ancienne « Seigneurie baronniale » (nouvelle mairie) et à Bossée, Manthelan, Le Louroux, Louans, la région des *falunières*, « vestiges » de la mer miocène à l'époque tertiaire.

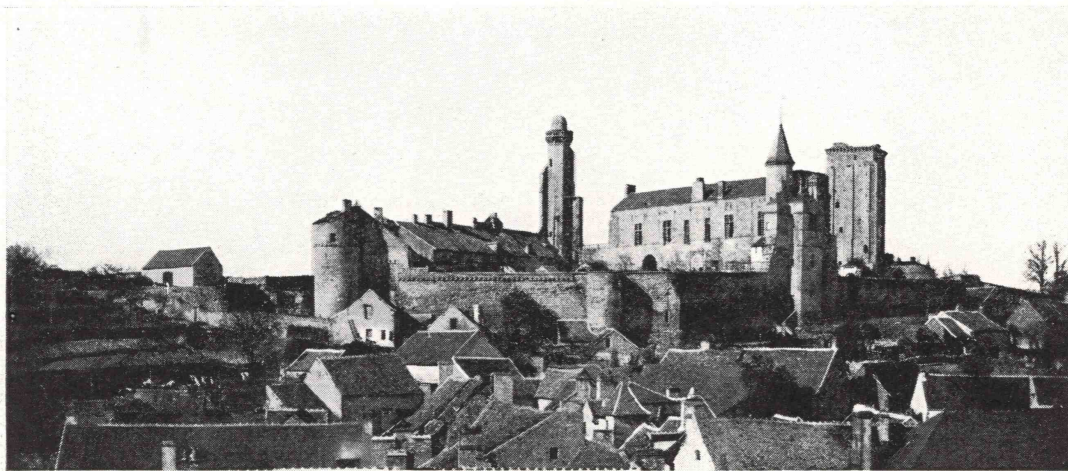
Les châteaux abondent dans cette contrée. Citons : La Guerche, Grillemont, Bussière, Monpoupon, Bagnoux, Les Etangs, Bridoré. Nommons aussi des



Loches. — Chaîne de Torture

(1) Pour visiter, s'adresser au Musée Lansyer.





Le Grand Pressigny

sites : forêt et entours de Loches, puis la Creuse, à La Haye et l'Indrois, vers Genillé.

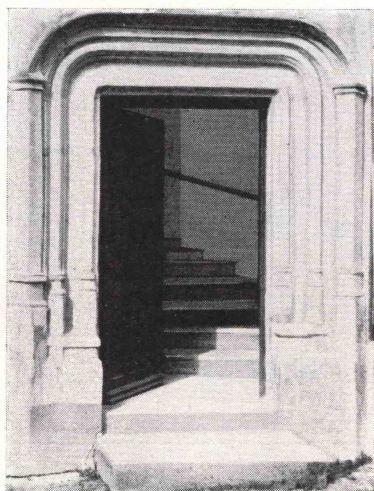
Agnès Sorel, à la Guerche et à Loches ; Gilles de Rais (Barbe-Bleue) à Bridoré, Duguesclin à Grillemont, Chicot à la Courroierie, semblent « animer » les Traditions Populaires de la Touraine.

Le Folklore du Lochois est une vraie mine de littérature orale. Les coutumes ancestrales, les dictons traditionnels, les contes de fées et de loups-garous, les légendes pieuses ou grivoises, le calendrier campagnard, le parler ancien, forment ici, un fonds très important. En Touraine, les vêtements de jadis ont disparu. Mais, dans Le Lochois, *le bonnet paillé* enjolive encore le front de gentes filles. La Tradition populaire n'est-elle pas un lien durable entre le passé et le temps présent ?

Dans le Lochois, la Légende retrouve l'Histoire au tournant de chaque sentier.

Après un long parcours, le long des routes de France, ne serait-il pas doux de promener lentement, *comme un rêve d'autrefois*, une pensée recueillie dans la douce campagne tourangelle, au beau pays du Lochois ?

J.-M. ROUGÉ.



Ligueil — Porte de la Mairie.

**Photos : YVON (Loches) ; LEROUX (Ligueil).**

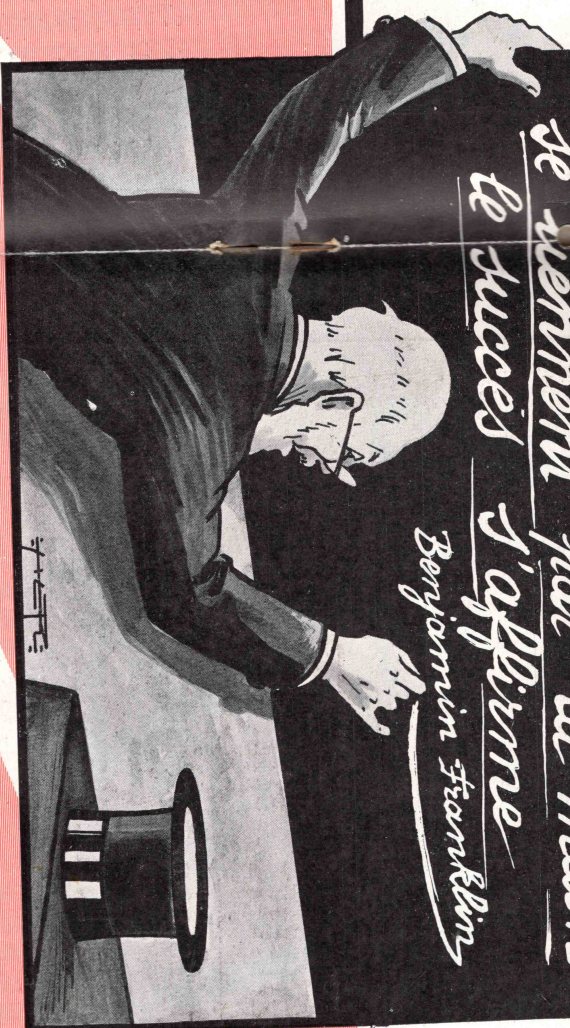
**Dessin d'ETIENNE GAUDET.**

**LIGUEIL**

**HOTEL DE LA POSTE, Henri MAILLET**  
LAURÉAT DU CONCOURS DE LA BONNE CUISINE DE L'A. C. O.



*Quand la théorie et la pratique  
se tiennent par la main  
le succès s'affirme  
Benjamin Franklin*



DEPUIS PLUS DE

16 ANNÉES

le

# Carburateur ZENITH

accumule

SUCCÈS sur SUCCÈS

dans tous les domaines de la locomotion mécanique  
SUR TERRE, SUR L'EAU, DANS LES AIRS

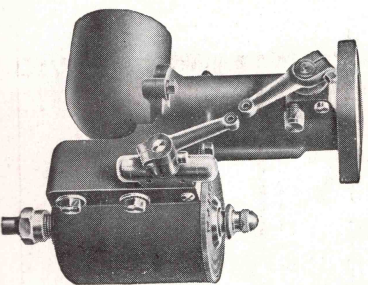
4 Millions de Carburateurs en circulation

Société du

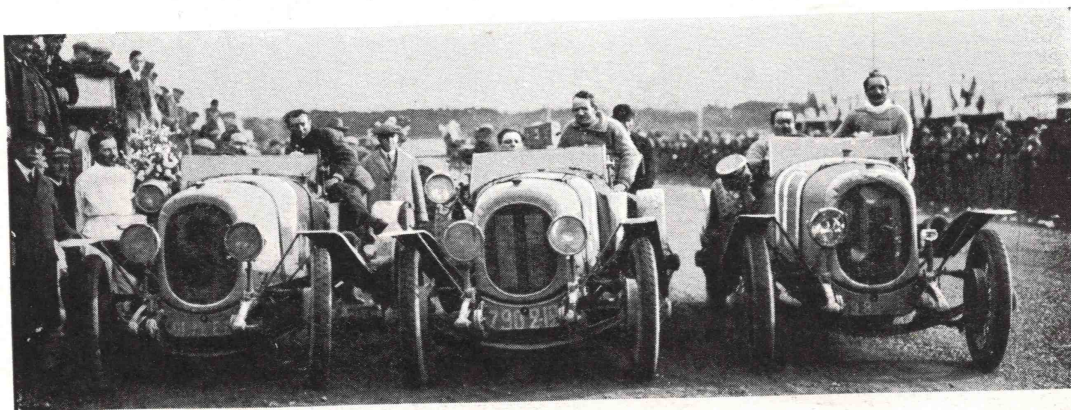
Carburateur ZENITH

PARIS - 15, Rue du Débarcadère

LYON - 49-51, Chemin Feuillat







Les 3 CHENARD et WALCKER à leur arrivée aux Tribunes

## DEUX RECORDS

..... SONT BATTUS PAR .....  
**LA 3 LITRES SPORT CHENARD & WALCKER**  
 AU

### **GRAND PRIX INTERNATIONAL D'ENDURANCE**

**DES 24 HEURES**

Le Mans 26 et 27 Mai 1923

.....  
 1<sup>ers</sup> **LAGACHE et LÉONARD**

2.209 km. 536 m. en 24 heures (Record)  
 (Moyenne à l'heure : 92 km. 064 m.)

Les 2.000 km. en 21 h. 46' 20" (Record)

2<sup>mes</sup> **R. BACHMANN et DAUVERGNE**

2.140 km. en 24 heures — (Moyenne : 90 kilomètres)

La 3<sup>e</sup> voiture engagée, une 15 HP tourisme, CHENARD et WALCKER,  
 pilotée par F. BACHMANN et R. GLASMANN, couvre  
 ..... 1898 km. 820 en 24 heures. ....

SOCIÉTÉ ANONYME DES ANCIENS ÉTABLISSEMENTS

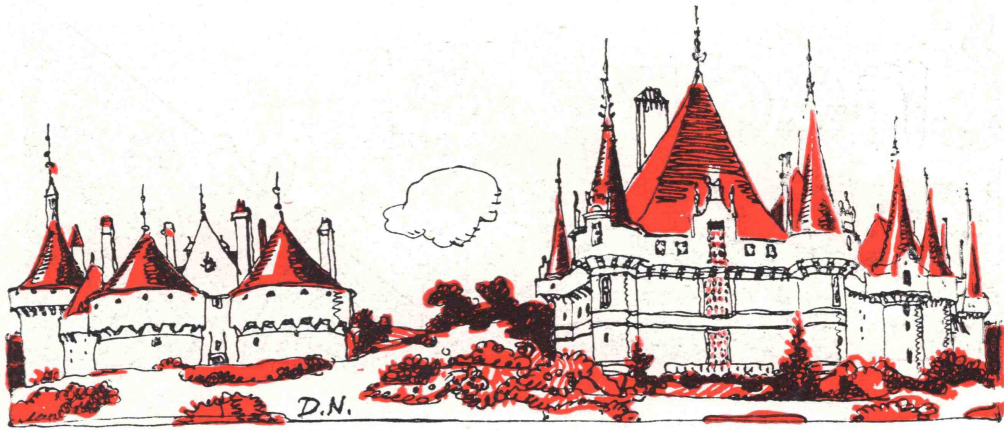
# CHENARD & WALCKER

AU CAPITAL DE 8.250.000 Francs

*Siège Social et Usines : Rue du Moulin-de-la-Tour*

..... GENNEVILLIERS (Seine) .....





## comment Panurge bastit l'auto panurgique à pannes commandées et l'usage qu'il en fit

Quelques jours avant le Grand Prix je cheminais doucement en auto le long de la rivière de Loire, m'amusant à découper le paysage, comme avec une scie, en suivant le blanc tracé à la craie que m'indiquait la route. J'étais à deux lieues de la grande forêt du Port Huault dans ce beau pays de Touraine que l'on surnomma le jardin de la France mais qui, plus fastueux et plus délicat, ressemble surtout à quelque magnifique couvert dressé par les fées pour un festin de géants. Ici des châteaux aux tourelles aiguës émergent des fruits, des fleurs et des branches comme autant de pièces admirables de pâtisserie montée ; là de grosses tours ventrues paraissent autant de flacons gargantuesques et de bouteilles délectables hardiment posés dans l'herbe des forêts. Jamais, certes, ces hautes murailles ne furent faites pour d'autres combats que ceux de la table, ni pour d'autres assauts que ceux de l'esprit. La nature entière chante la bonne chère et le bon vin. La Loire elle-même, ennemie de l'eau, semble implorer, pour rafraîchir son lit sablonneux la charité sur Loire de quelque ruisseau de vin coulant des beaux vignobles qu'elle traverse ; et, malgré moi, je songeais, en la regardant, à ce soldat qui, durant la guerre, s'émerveillant de la dalle d'un Anglais grand buveur, me disait : « C'est pas seulement qu'il l'a en pente : mais faut encore qu'elle soit poreuse ! » Pour avoir sa large gorge aussi sèche la Loire doit, elle aussi, l'avoir poreuse.

J'en étais là de mes réflexions lorsque, brusquement, je vis la poussière de la route s'enflammer autour de moi comme une traînée de poudre de chasse, tandis qu'un jet de vinaigre me brûlait les yeux et qu'une corde de chanvre m'étreignait la gorge. A moitié aveuglé,



Encore et  
toujours..



..... sur

**ROUES DÉTACHABLES**

**RUDGE-WHITWORTH**





je freinai à tout hasard, cherchant autour de moi quels pouvaient être les malandrins qui m'attaquaient aussi vilainement.

Je vis alors, debout sur le marchepied, un homme dont le visage rappelait celui de François Villon ; beau de stature, élégant et fin, mais pitoyable comme un chat maigre et si déchiré qu'il ressemblait à un cueilleur de pommes échappé des chiens.

— Monsiennr, me dit-il en ôtant gentiment son bonnet de la tête, mon vrai et propre nom de chrétien est Panurge, et voici notre excellent et tant mirifique seigneur Pantagruel, qui ne saurait souffrir que vous passiez céans sans vous départir de votre chemin aux fins de visiter notre abbaye. Et comme, tout frémissant encore de colère, je levais les yeux, je vis entre les branches d'un gros chêne, la tête énorme de Pantagruel qui me souriait gaillardement.

— Gay compagnon, me dit-il, pardonnez à Panurge pour ce que la gentillesse de ses farces peut avoir d'un peu brusquet, mais tout ceci est de bon cœur, si daignez nous suivre.

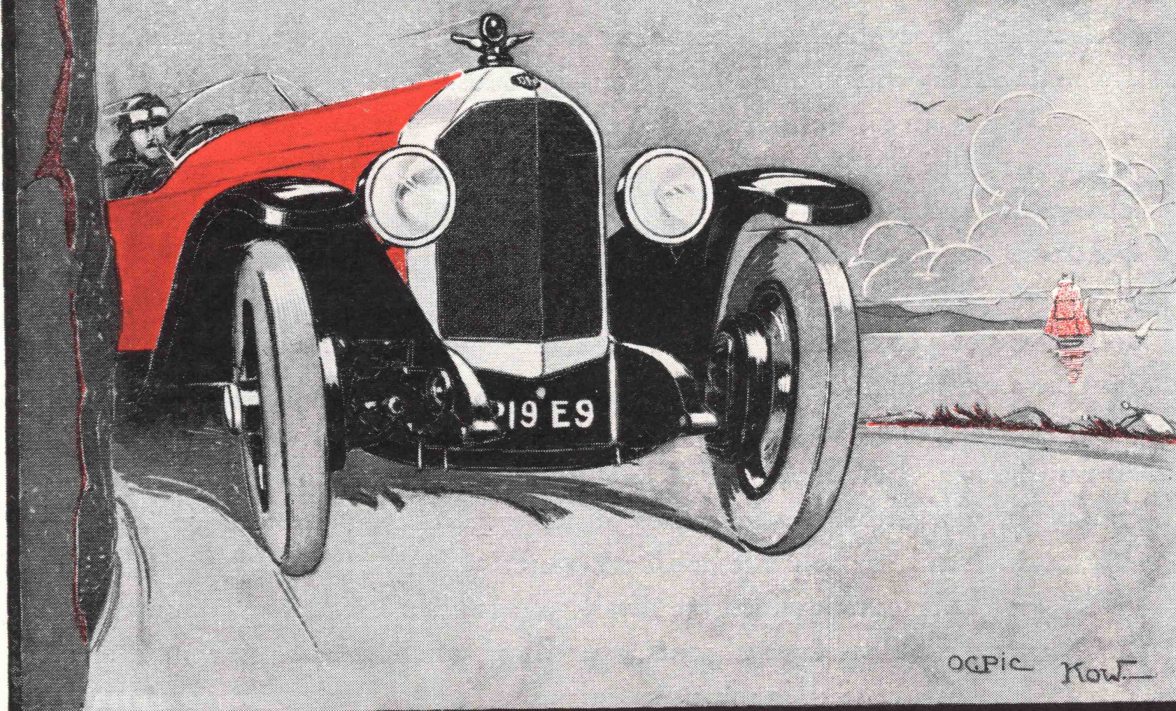
J'étais trop surpris pour pouvoir protester et, quelques minutes après, je prenais avec mes deux compagnons le chemin de l'Abbaye de Thélème. A vrai dire, la célèbre abbaye construite par Gargantua pour le moine frère Jean des Entommeures, n'a pas trop souffert, ni des injures du temps, ni de celles de Panurge, qui ébranlent ses voûtes depuis tantôt quatre cents ans.

Elle est construite hors des regards, fort en retrait de la route, et personne ne la saurait atteindre sans le bon vouloir de ses habitants. C'est ainsi que seuls y parvinrent, au cours de ces dernières années, par la vertu du Bourgueil et du Vouvray : Anatole France, Georges





LA 12 HP.  
CHASSIS-BLOC  
: D.F.P. :  
ENVOI DU  
CATALOGUE  
SUR DEMANDE  
AUX USINES  
DORiot -  
FLANDRIN  
- PARANT.  
COURBEVOIE



**„Celle qui SATISFAIT les plus EXIGEANTS“**

*Demander le Catalogue*

des

**10 Chevaux D F P**

et

**6 Chevaux D F P**



Courteline, Henri Lavedan et René Boylesve, tourangeaux de cœur et d'esprit.

L'abbaye de Thélème est, en effet, desservie par un *chemin cheminant*, un de ces fameux chemins qui marchent que rapporta jadis Pantagruel de l'isle d'Odes. Or, on sait, depuis Rabelais, que ces sortes de chemins, cheminant comme animaux, vont où ils veulent comme en témoignent ceux qui disent : « Où va ce chemin ? » Les uns courent la montagne, d'autres s'en vont à la traverse, évitant les rustres qui leur déplaisent, ou s'avancent majestueusement dans la plaine qu'ils franchissent, sans s'arrêter et sans laisser naturellement de traces, en se gardant des voleurs de grands chemins qui les pourraient dérober.

A la prière de Pantagruel et de Panurge, le chemin cheminant attaché aux Thélemnites voulut bien nous conduire à l'abbaye sans que nous ayons autrement à bouger, ma voiture, mes compagnons et moi, et quelques instants après nous fûmes devant la grande porte sur laquelle on peut lire encore la devise célèbre : « *Fais ce que voudras.* »

— Beau sire, me dit Pantagruel, daignez mettre votre automobile à l'écurie, avec les autres animaux. Elle est animal, en effet, si j'en crois Aristote, car le propre, par définition, de l'animal étant de se mouvoir soi-même, le mélange barbare que vous faites de la grecque et de la latine en ce vocable *automobile*, tout en prouvant l'ignorance où vous êtes de l'étymologie, classe également votre monstre parmi les bêtes.

Je remerciai de mon mieux, fis comme il m'était dit de faire et rejoignis mes compagnons parmi la foule de Thélemnites. Certaines figures m'étaient connues tout au moins par l'image : celles de Descartes, d'Alfred de Vigny, de Balzac et d'Alfred Capus marseillais de Touraine.

On me montra Louis XI, venu de Plessis-les-Tours, et qui s'occupait avec des entrepreneurs à faire mettre un nouvel ascenseur dans une cage de fer.

Je vis Anne de Bretagne, jouant innocemment avec une petite hermine apprivoisée, tandis que la Dame de Monsoreau enlaçait passionnément Bussy d'Amboise. Rabelais se promenait affectueusement avec Henri Estienne, qu'il essayait de dérider en lui reprochant gaiement d'avoir introduit trop de roideur calviniste dans les derniers chapitres du Pantagruel. Plus





# SKF



*le roulement*



*exigé  
par les  
as  
du  
volant*

SOCIÉTÉ  
des roulements à billes

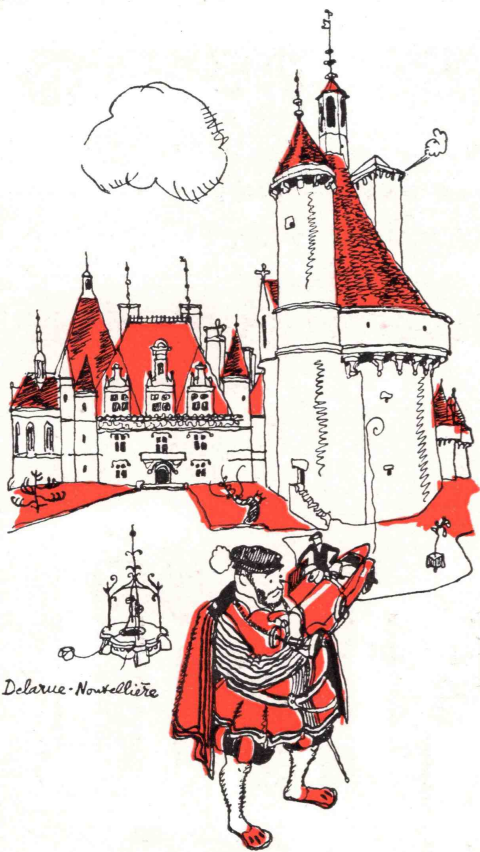
# SKF

NIKÉ



SIÈGE SOCIAL, BUREAUX & MAGASINS DE VENTE  
40 AVENUE DES CHAMPS ÉLYSÉES - PARIS  
USINES A BOIS - COLOMBES - SEINE



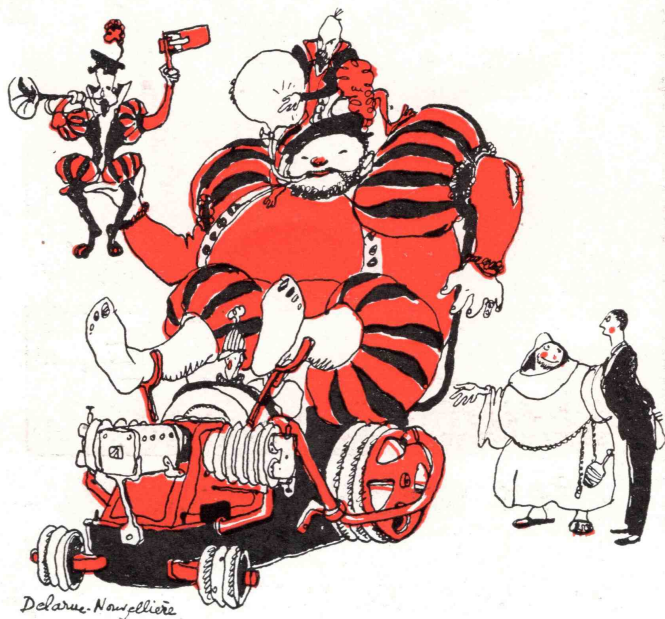


loin, devant quelques bouteilles de Saumur, nous trouvâmes les filles de Louis XV échappées du monastère de Fontevault.

Jeanne d'Arc, se hissant sur son palefroi, retournait à Chinon, emportant, pour passer le temps, une provision de livres classiques français, qu'elle m'avoua gaiement tenir en telle valeur que jamais livre d'Angleterre ne monterait jusque là. Fouquet, Lauzun et Abd-el-Kader, rendus inséparables par leur captivité, retournaient à Amboise. Ils firent mille politesses à la gentille Agnès Sorel, qui arrivait de Loches en compagnie de Talleyrand, venu de Valençay, et du duc de Bordeaux qui délaissait Chambord.

Blois, ce Bordeaux gouvernemental de la grande guerre de Cent ans, devait être en ce moment désert, ainsi qu'Azay-le-Rideau. Je rencontrai, en effet, dans une grande salle de l'Abbaye, François I<sup>er</sup> qui s'obstinait à vouloir faire marcher une Salamandre qui tirait mal, en ramonant la cheminée au moyen d'un Porc-épic tenu en laisse. Catherine de Médicis, ayant délaissé Chaumont, se faisait tirer les cartes par Ruggieri, et François II, venu de Chenonceaux, semblait perdre la tête en considérant la charmante Marie Stuart.

Tous ces gens, libres, bien nés, bien instruits, conversant en honnête compagnie, n'étant assujettis qu'à leur vouloir et franc arbitre, se levant, buvant, mangeant, travaillant et dormant quand le désir venait, semblaient parfaitement heureux et, mieux encore, vertueux. Car le vice ne vient que par contrainte et du désir



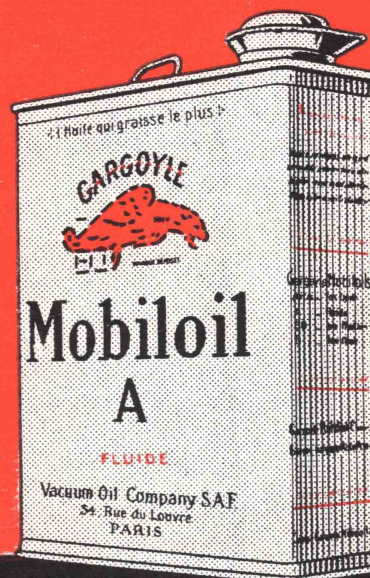




VACUUM OIL C<sup>o</sup>  
S.A.F.

# Mobiloil

*Huiles  
Supérieures  
pour  
Autos et Motos*





des choses défendues ; et comme la seule chose défendue aux Thélemnites est la servitude, leur plus grande joie, on le devine, est de s'asservir, c'est-à-dire d'aimer.

Je songeais à tout ceci lorsque Panurge, me tirant par la manche, s'écria rudement :

— Hé, fièvre quartaine ! mon ami, mon compagnon, mon frère de par le Diable, ça ! penses-tu être damoiseau, philosophe ou chevalier pour rigoller céans, t'esbaudir et ratiociner en façon d'abstracteur de quintessence ? Or ça, or ça, or ça, comme disait Grippeminaud (que la peste l'étrangle !) es-tu artisan confit en mécanique, oui ou non ? Et si oui, apprends ce pourquoi tu es ici, savoir me conseiller en la matière du char soi-mouvant que j'ai de mes mains bâti pour aller au Grand Prix.

Assez intrigué, je suivis Panurge sous un hangar, où je vis la plus extraordinaire voiture automobile que l'on puisse concevoir.

— La Panurge 1923 ! dit mon guide avec emphase.

Aux roues, des quadrijumelés ; à l'arrière, un seul baquet, grand comme un muid !

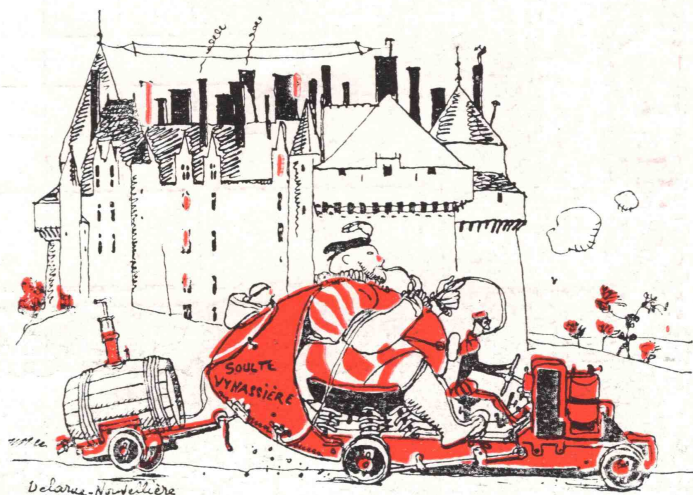
— La carrosserie, me dit Panurge, est certes de belle proportion, mais elle convient expressément à notre seigneur Pantagruel, qui, de ses pieds pendants, peut faire frein sur le sol. Il ajouta :

— C'est une soixante litres, c'est peu, évidemment, par Bacchus ! pour moi et frère Jean des Entommeures, mais on peut remorquer des réserves.

— Mais, dis-je un peu étonné, qui vous donna l'idée de construire une automobile ?

— Ne vous ai-je point dit, reprit-il. que mon nom est Panurge ?

Or, dans *Panurge* il y a *panne*, et panne est ce que vous appelez purée, ou mieux encore, faute d'argent, comme il est dit dans Aristotélès au livre de l'impécuniosité. Or, s'il y a panne dans Panurge, il y a panne tout ensemble dans automobile, et c'est par là que nous sympathisons. Or, quel est le plus grand bien en ce monde que la panne ? Par purée l'homme devient ingénieux, il trouve cinquante manières de s'enrichir dont la plus honnête est le vol. Par purée, naissent débiteurs et créanciers, par quoi tout se meut dans la nature : les fruits étant débiteurs du soleil et créanciers de l'homme. Par panne



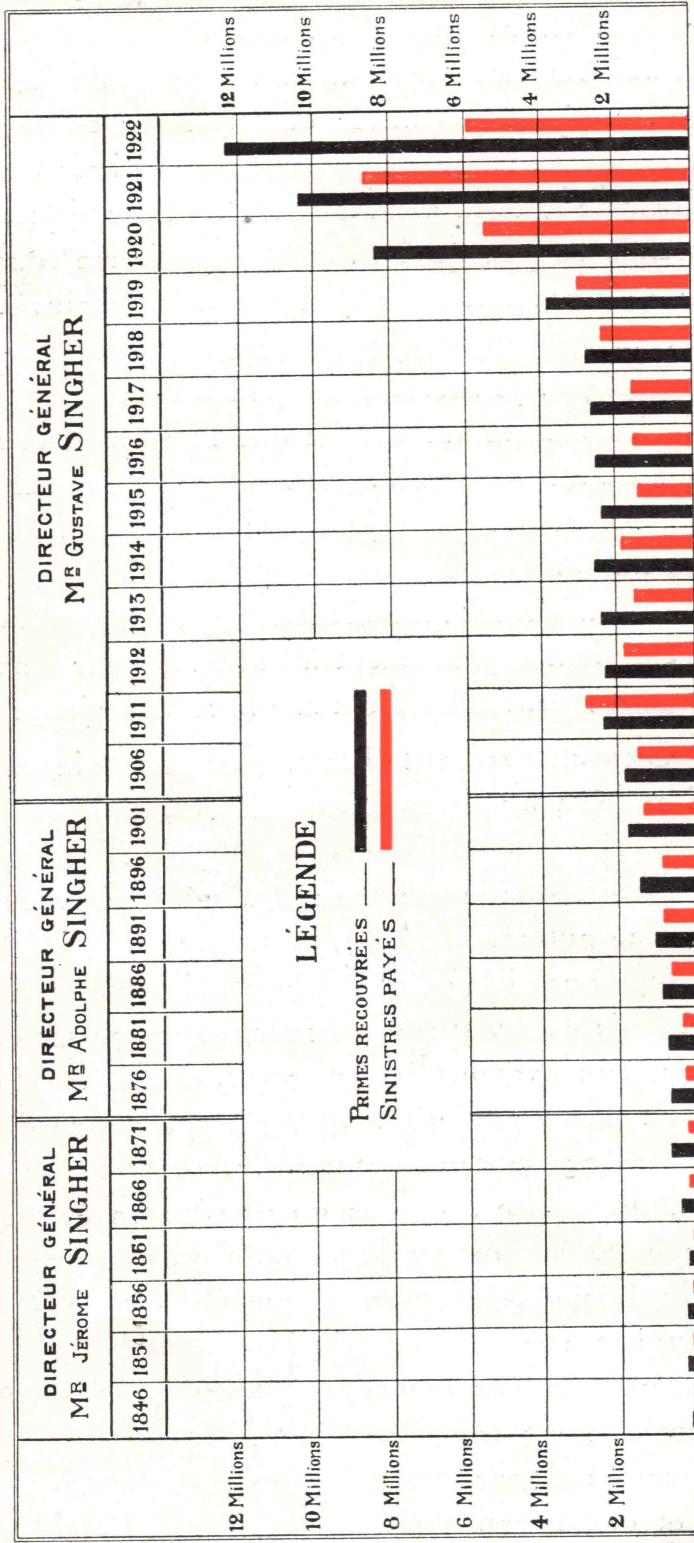




## LA MUTUELLE DU MANS

UNION DES MUTUELLES DU MANS INCENDIE FONDÉES EN 1828 ET 1842.  
SOCIÉTÉ D'ASSURANCES À PRIMES LIMITÉES CONTRE L'INCENDIE.

PROGRESSION DES PRIMES RECOURVÉES ET DES SINISTRES PAYÉS DEPUIS LA FONDATION DE LA MUTUELLE MOBILIÈRE.



E. HIRON.



également, dans l'automobile, naît l'imprévu, l'aventure, la variété, la douleur mère de la joie, le hasard qui engendre amour et fortune. La panne est indispensable dans l'automobile, nécessaire, désirable, elle urge à tout moment, et c'est en cela, mon ami, que le vrai nom d'une voiture doit être *panne-urge*.

Et comme, un peu étourdi, j'essayais de comprendre, Panurge reprit :

— De là, de par Dieu, la mirifique idée de ma voiture, dont toutes les pannes sont commandées au moyen d'un petit bouton subtilement dissimulé dans la carrosserie à portée de main du conducteur. Imaginez que vous priez à une courte promenade quelque gentille demoiselle pour quelques instants trop brefs : vous voici à la tombée de la nuit à quelques pas de l'auberge de la Belle Devinière ; un simple coup de pouce sur le diabolique bouton, le moteur fait entendre quelques bruits très épouvantables, tout s'arrête, tout s'immobilise, c'est la panne commandée !

Vous entrez en désolation feinte, vous attestez le ciel et la mort Jésus-Christ de votre impuissance à conjurer le mal et, la nuit tombant, la gentille demoiselle, bon gré malgré, s'introduit avec vous dans l'auberge. Qu'y ferez-vous, mon ami ? Croyez-moi, vous remettrez au lendemain les réparations devenues nécessaires.

En toute occasion, la panne commandée vous servira pour interrompre une course qui ne vous agréait point, pour vous arrêter devant une fenêtre aimée, pour rester un jour de plus, malgré vos compagnons, là où le vin est bon.

La panne, ce cauchemar, est devenue un bienfait, le hasard est à votre service, l'aventure à portée de la main.

Et comme je m'extasiais sur l'ingéniosité de l'Auto-panurgique, mon compagnon poursuivit :

— Une seule chose manquait dans ma voiture, pour la présenter le jour du Grand Prix, savoir, ces mille petits accessoires charmants : thermomètre, nourrice, outillage, horloge et autres fariboles dont votre voiture est munie. Sur tout cela, mon compain, je désirais votre conseil et je crois l'avoir maintenant.

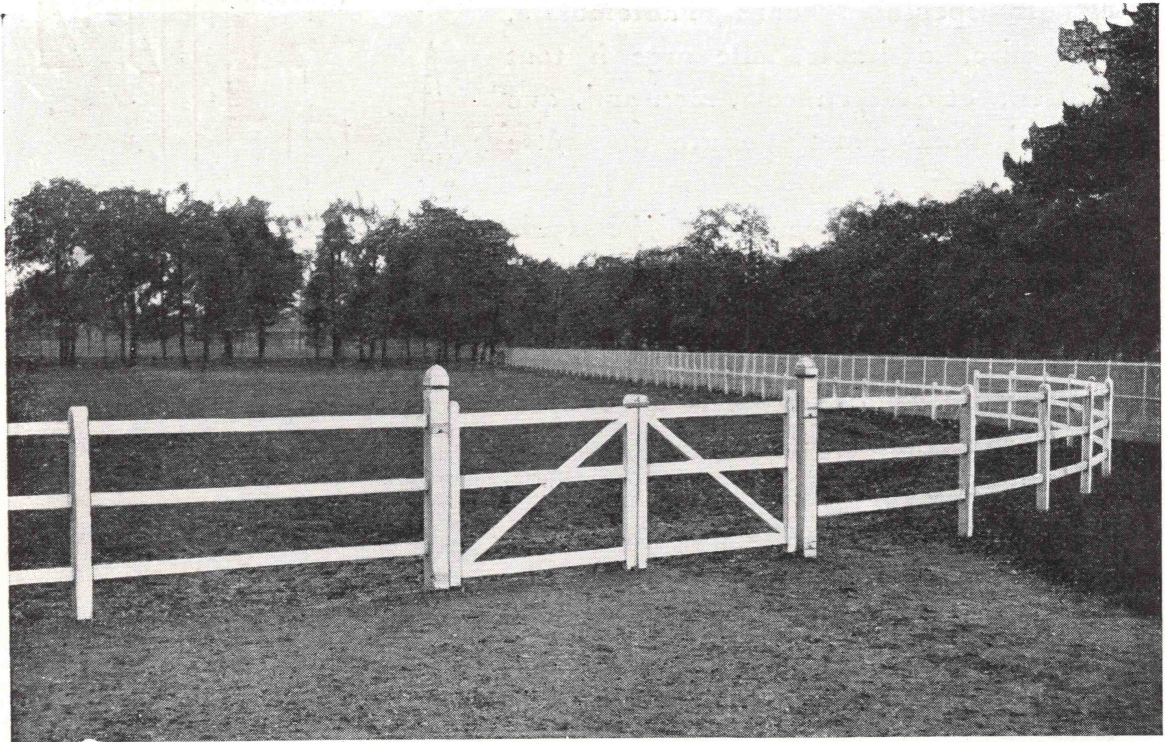




# ETABLISSEMENTS TRICOTEL

MAGASIN DE VENTE :  
**43, Rue La Fayette, PARIS**  
TÉLÉPHONE TRUDAINE 18-30

USINE :  
**9, Rue Parmentier, ASNIÈRES**  
TÉLÉPHONE : 44-ASNIÈRES



**PADDOCK EN CIMENT ARMÉ — MAISONS-LAFFITTE (S.-et-O.)**

DEMANDER NOTRE CATALOGUE COMPLET ADRESSÉ FRANCO SUR DEMANDE.



Décoration d'un Jardin avec TREILLAGES, STATUE, COLONNADE & BALUSTRES en PIERRE SCULPTÉE  
Composition et dessin de M. BOURGEOIS, Architecte à TOURCOING (Nord)



Je lui énumérai tout ce qu'il pouvait ajouter à son auto pour en avoir quelque agrément, mais déjà Panurge ne m'écoutait plus.

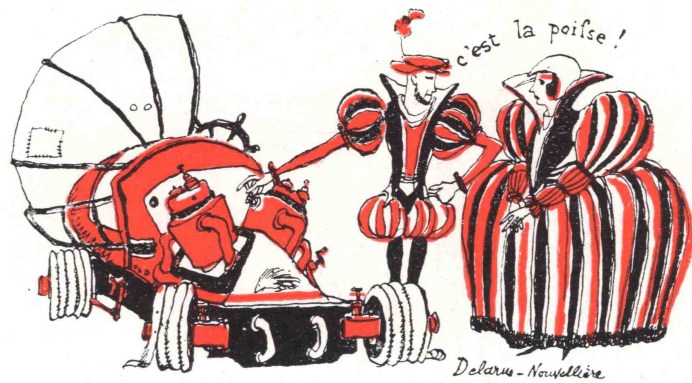
— Voici le soir, me dit-il, il vous convient de partir de ce lieu. Ulysse ! Ulysse !

appela-t-il d'une voix vibrante. Et, comme je m'étonnais, Panurge me dit :

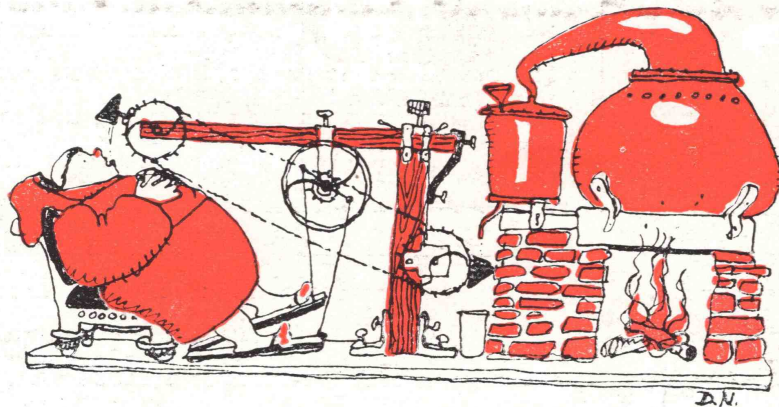
— C'est le nom du chemin du retour. Je l'appelle pour qu'il vous emporte avec votre voiture.

De fait, quelques instants plus tard je me sentis soulevé par un chemin cheminant et entraîné avec ma voiture à travers la campagne. Hélas, du premier coup d'œil, je constatai que mon auto avait été entièrement dévalisée de tous ses accessoires et de son outillage. Il était trop tard pour récriminer ; le chemin, parti sans laisser de trace, m'avait déjà déposé sur la grand'route là où il m'avait pris. Et j'entendis seulement, au travers des branches du vieux chêne, la voix railleuse de Pantagruel qui me criait :

— Très cher et précieux ami, merci mille fois, et très particulièrement pour le *compteur de tours* ; rien ne sera plus utile, ni plus précieux, pour enregistrer ceux de Panurge.



G. DE PAWLOWSKI

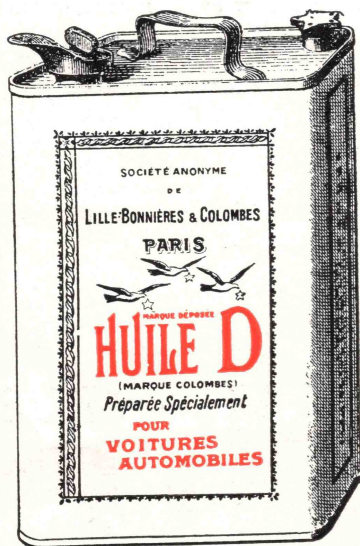




# HUILE D

Marque  
"COLOMBES"

L'HUILE **D**, Marque "Colombes"  
est la seule véritable. La plus ancienne  
reconnue universellement la meilleure.



**Société Anonyme LILLE-BONNIÈRES et COLOMBES**  
10, Rue de Calais — PARIS

Publicité L. ARNAULT, Neuilly-sur-Seine

*Chaines à maillons goupillées pour toutes  
Voitures et Camions - Chaines silencieuses*  
Eug. SCHILGE, Fabricant.  
20, Rue St-Croix de la Bretonnerie PARIS

*La Chaîne parfaite "Columbia"  
pour Cycles, Motos,  
Voitures, Camions.*

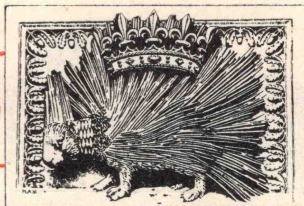


Réclamez  
LA BOUGIE  
INFAILLIBLE



VENTE EN GROS :  
Eug. SCHILDGE, Dépositaire général  
20, Rue Ste Croix de la Bretonnerie PARIS

dans tous les garages



### Spécialité des Rillettes de Tours

RILLONS, PATÉS  
ANDOUILLETES



*J. Dreux*

CHARCUTERIE  
— S<sup>r</sup> ETIENNE —

3 place Michelet  
TOURS — ☎ : 14.14

dépôt à Paris  
22, Av. de la Bourdonnais 7<sup>e</sup>  
EXPORTATION

DOMAINES ...  
CHATEAUX .  
VILLAS .....  
MAISONS .....  
INDUSTRIES.  
COMMERCES  
(Achat, Vente)



**Marcel QUÉNARD**

Ex-officier Ministériel

6, Rue Victor-Hugo

**TOURS**

TÉLÉPHONE 14-76



GRANDS VINS  
**J-M. MONMOUSSEAU**

**MONTRICHARD**  
(à 8 kil. de Chenonceaux)

VISITEZ SES CAVES (étendue 15 Kil.)

PANHARD .....  
CHENARD .....  
Th. SCHNEIDER  
SIGMA .....  
SALMSON .....  
LA BUIRE.....  
FIAT.....



**Garage PICKARD**

56 bis, Avenue de Grammont

**TOURS**

TÉLÉPHONE 10.24

— DÉPANNAGE —

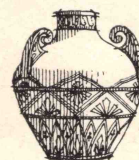
(Ouvert jour et nuit)

### Porcelaines Faïences d'Art

Manufacture de Tours

**PINON et HEUZÉ**

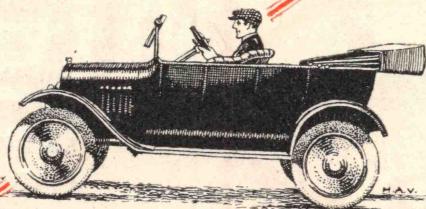
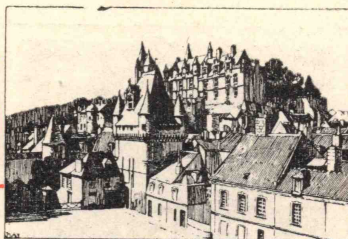
rue Claude Thion  
**TOURS**



Spécialité d'Émaux  
bleu de Sèvres et vieux bleu  
vert empire, hispano-mauresque  
avec décors de styles variés

EXPORTATION





**Ford**

## Grand Garage Moderne

64, place Michelet, **TOURS** - téléphone : 7.35 -

*Succursale :*  
Boulevard des Ecoles,

**LOUDUN**

(VIENNE)

☎ : 0.42



## Antiquités

Broderie. Tapisserie  
Décoration

à l'occasion du  
grand prix de l'a.c.f.  
**M. Leclerc**  
vous invite à visiter  
ses salons

**Tours**  
2 Rue de Sully



"AUX 100.000 CHEMISES"

**E. Faumay**

chemisier  
61, rue Nationale  
**Tours**  
☎ : 8.72



**TOURS**

## HÔTEL MÉTROPOLE

☎ : 0 51

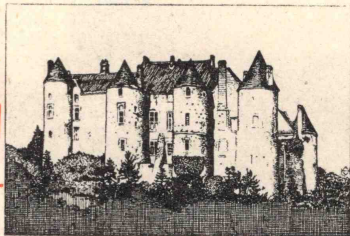
*S'impose par son Confort*

M. Audemard, adm.<sup>r</sup>

..... à 10 Kil.  
de Tours, en  
bordure de la  
Loire, (entre  
Tours et Blois)  
est situé le  
village de  
Vouvray, réputé  
par sa beauté,  
célèbre par ses  
vins. Les touristes  
trouveront au  
restaurant du  
pont-de-cisse,  
bonne cuisine,  
vins excellents,  
bon accueil,  
r. besnard, propr.<sup>re</sup>







*Novelty* vous réserve  
d'agréables soirées.....



*Novelty*

3 & 5, rue Blanchereau, **TOURS** angle du n°3, rue Nationale  
☎: 8.44

**Soupers - Dancing**  
intermèdes-attractions

Si parla Italiano  
English spoken



....de par les  
soins de mon-  
sieur a. bailly  
traiteur demeu-  
rant à tours  
au n° vingt-deux  
de la place de  
la république  
sera tenu  
le buffet des  
tribunes du  
grand prix de  
l'automobile  
club de france  
..... il vous y  
sera réservé  
bonne chère  
et bons crus.



**Hôtel Restaurant Tellier**  
O. BRUNET  
6 Place du Palais **TOURS** Téléphone 4.47

Dejeuners à prix fixe et à la carte

Aux  
**Fabriques  
Françaises**

64, rue Nationale  
**TOURS**  
☎: 8.01

Tout ce qui concerne la Toilette de la Femme  
de la Fillette et de l'Enfant  
Vêtements pour le sport

— LA SUPÉRIORITÉ —  
PAR LA SPÉCIALITÉ



**auto  
palace**

agence  
racet-schneider

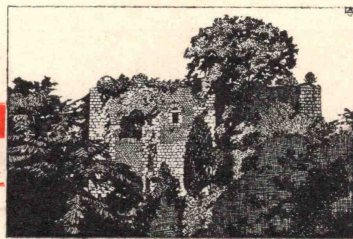


**tours**

11, rue de bordeaux  
☎: 5-08

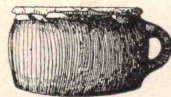
ouvert la nuit





## RILLETTES de VOUVRAY

ANDOUILLETES



## CHARCUTERIE GUILLON

VOUVRAY (I.-et-L.)

(Téléph. 24)

Dépôts  
à Paris

M<sup>on</sup> CORCELLET  
M<sup>on</sup> BARTHÉLEMY  
M<sup>on</sup> DELHOMME

Expédition par colis postaux

## hostellerie - des ifs -

5, rue sainte-marie

le mans

- élégance -  
- confort -  
salon de thé

Le liseur



est le seul vrai-  
ment pratique  
pour consulter  
en marche les  
- - cartes - -

Michelin  
Taride  
Campbell



Les meilleurs repas se font au Vin de VOUVRAY  
EN FÛTS Le meilleur cru EN BOUTEILLES La meilleure marque

## SOMMESOUS FRÈRES

CLOS des LIONS VOUVRAY

Les Touristes sont invités à visiter les caves : 93, Quai de ROCHECORBON  
Route de Tours à Vouvray

g. leroux  
joaillier - orfèvre

le mans  
1, rue dumas

Alimentation  
Approvisionnement



375, Maisons  
de Vente

## Banque Ph. Dutilleul & fils

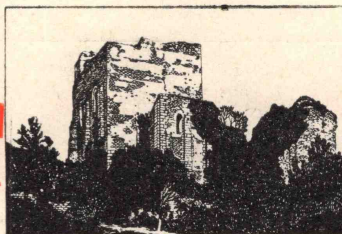
10, R. Richelieu — TOURS — Téléphone 0.18

Toutes opérations  
de Banque & de Bourse

Location de Coffres - Forts

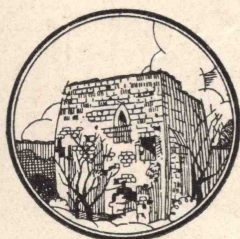
En vente dans  
tous les garages





..... parlant de  
**Samblançay**, le  
dictionnaire Larousse  
vous dira .....

**Samblançay**  
village et commune  
de France (Indre-et-Loire)  
canton de Neuilly-  
Pont-Pierre, Arr<sup>et</sup> et  
à 16 kil. N.O. de  
Tours; 1.164 habitants.  
Ruines d'un ancien  
château, bâti par  
Foulques-Nerra,  
reconstruit et habité  
par le surintendant  
Samblançay.



Charles VII et Henri II  
y habitèrent. Vers  
1923, une cuisinière  
fameuse; M<sup>me</sup>  
**Hamard**, prop<sup>re</sup>  
de l'hôtel du  
Luxembourg, porta  
bientôt la renommée  
du petit bourg de  
Samblançay....



## hostellerie - des ifs -

5, rue sainte-marie

**le mans**

- élégance -  
- confort -  
salon de thé

## VOUVRAY

1<sup>er</sup> cru classé  
Naturels et Champagnisés

Château **LES ROCKES**

**E. BRÉDIF**, Propriétaire

**ROCHECORBON**

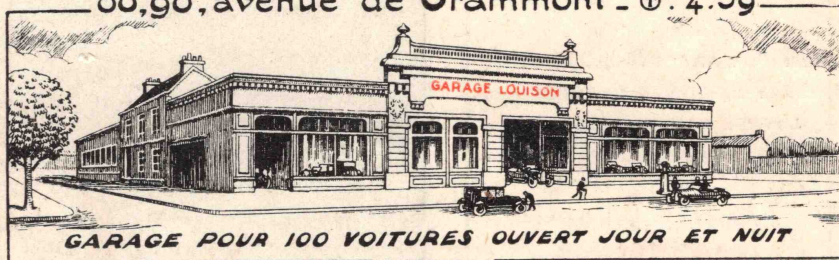
(Indre-et-Loire)

TÉLÉPHONE 7

## TOURS

### GARAGE E. LOUISON

88,90, avenue de Grammont - ☎ : 4.59



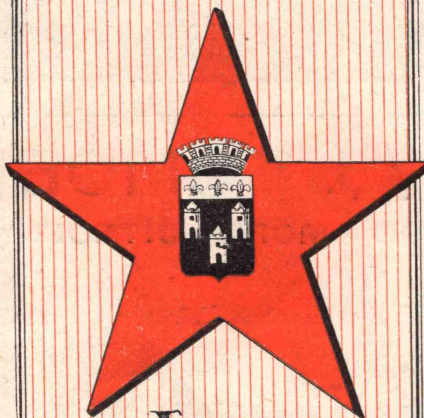
GARAGE POUR 100 VOITURES OUVERT JOUR ET NUIT  
agences:

BRASIER . COTTIN-DESGOUTES . DELAGE  
DORiot-FLANDRIN . MATHIS . ZEDEL



Pneus "ENGLEBERT" - Bouteilles "ACETYL"

## Bière Webel



**Tours**

parfums en vogue  
produits de beauté

## houssin

la plus grande et la meilleure  
maison de la région

**angers**

17, rue des poëliers

**Ed. Bachellier**  
Antiquaire

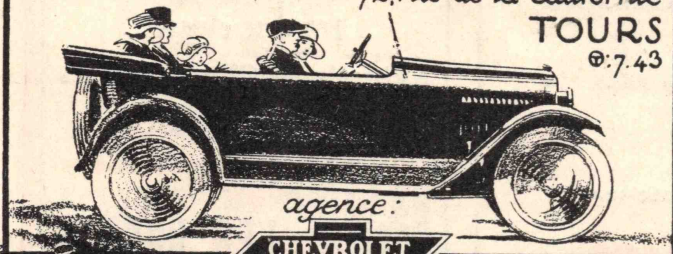
Tours  
6 rue Corneille  
☎ : 9.02





## garage Manceau

72, rue de la Californie  
TOURS  
☎: 7.43



agence:  
**CHEVROLET**

..... Menthe .....  
" **R**eine **B**érenghère "

Le plus délicat  
des digestifs

## Crédit de l'Ouest

Société An. au Capital de 50 Millions

Siège Social :

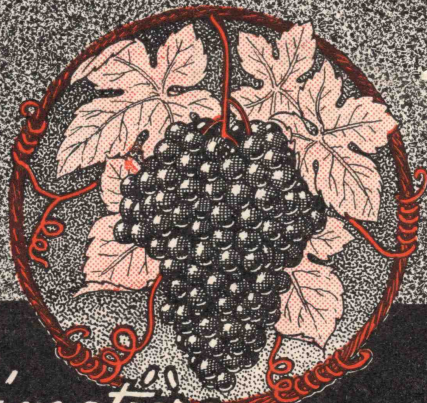
**Angers**

Succursales : ANGOULÊME, CHOLET,  
FONTENAY-LE-COMTE, LA ROCHELLE,  
- - LAVAL, NANTES, PARIS, - -  
- SAINTES, SAINT-NAZAIRE, TOURS -

Toutes Opérations  
de Banque et de Bourse

Location de Coffres-Forts

demandez un  
**Mousseux**  
**Grappe d'Or**



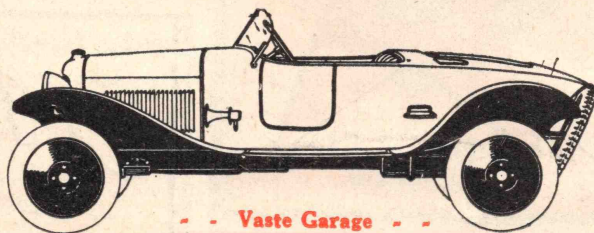
*Jean Ducimetière*

Caves à Saint-Avertin près TOURS  
Bureaux : 126, rue de l'Alma, TOURS ☎: 14.46

## TOURS **P**ALAIS **A**UTOMOBILE TOURS

Agences : VOISIN - DE DION - MORS - CITROEN - BERLIET

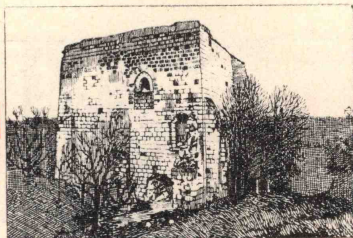
- Siège Social : -  
Rue Charles-Gilles  
(TÉLÉPHONE 1.83)



- - Annexe : - -  
3 et 5, Av. de Grammont  
(TÉLÉPHONE 1.19)

- - Vaste Garage - -

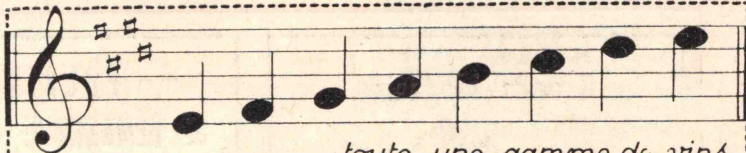




..... Menthe .....

**"Reine Bérengère"**

Le plus délicat  
des digestifs



.....toute une gamme de vins  
savamment établie, vous attend au buffet  
des Tribunes du Grand Prix de l'A.C.F.

— Fournisseur exclusif : **J. Ducimetière** —  
concessionnaire des vins Perdreau et Cosson  
— Bureaux : 126 rue de l'Alma. **Tours** —

**CHAMPAGNE**  
**V<sup>VE</sup> PAUL BUR**  
**& C<sup>IE</sup>**

**REIMS**

~ Pièces ~  
pour  
**Automobiles**



Pignons droits et coniques  
- Machines spéciales pour -  
rectification des Vilebrequins  
- - - et des Cylindres - - -



Etabl. **A. DETAY**  
Place Ney - **ANGERS**  
- - Téléphone : 3-67 - -



Ateliers de Construction  
de **POMPES**

MARQUE  DÉPOSÉE

**G. Briauet & A. Soudée**  
**TOURS**





**Grands Magasins  
des  
Galeries Modernes**

**78  
Rue Nationale  
TOURS**

..... LES PLUS VASTES .....  
..... LES MIEUX ASSORTIS .....  
VENDANT LE MEILLEUR MARCHÉ

..... ÉCLAIRAGE .....  
et DÉMARRAGE ÉLECTRIQUES  
pour AUTOMOBILES

Installations et Réparations  
par Ouvriers Spécialistes.

**Stock DININ  
Stock S.E.V.**

**Etabl. DEVILLINE et ROUGÉ  
TOURS**

Téléphone 1.76

Agence : 29, Rue Nationale  
Ateliers : 13, Rue Richelieu

**Les  
Grands Garages de Touraine**

- Garage ouvert jour et nuit -  
100 voitures - confort moderne

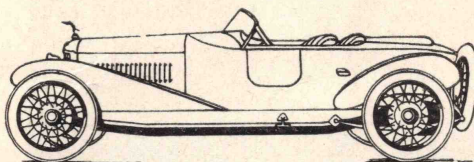
**TOURS**  
68, 70, 72, Rue de l'Alma  
TÉLÉPHONE 9-55

Agences exclusives :

- DELAUNAY-BELLEVILLE, BALLOT -
- DELAHAYE, LORRAINE-DIÉTRICH -
- LA LICORNE, LE ZÈBRE, AMILCAR, LATHI

**Maison LE TOURNIR**

Fondée en 1907



**Ancienne Mutuelle  
du CALVADOS**

*Siège Social :*

**CAEN**

*Directeur Général :*

**E. Benoit du Rey**

□ □ □

*Directeurs particuliers :*

**MM. Barthelet et Guéry**

32, Rue d'Entraigues

**TOURS**

**SAUMUR**

**Grand-Hôtel  
de Londres**

..... Téléphone 0-59 .....

Tout le confort moderne  
Table et Cave réputées  
Garage dans l'Hôtel ..

**LACOTE, Propriétaire**

**VOUVRAY  
MONOPOLE**

**P. FLEURY**

Maison fondée en 1858

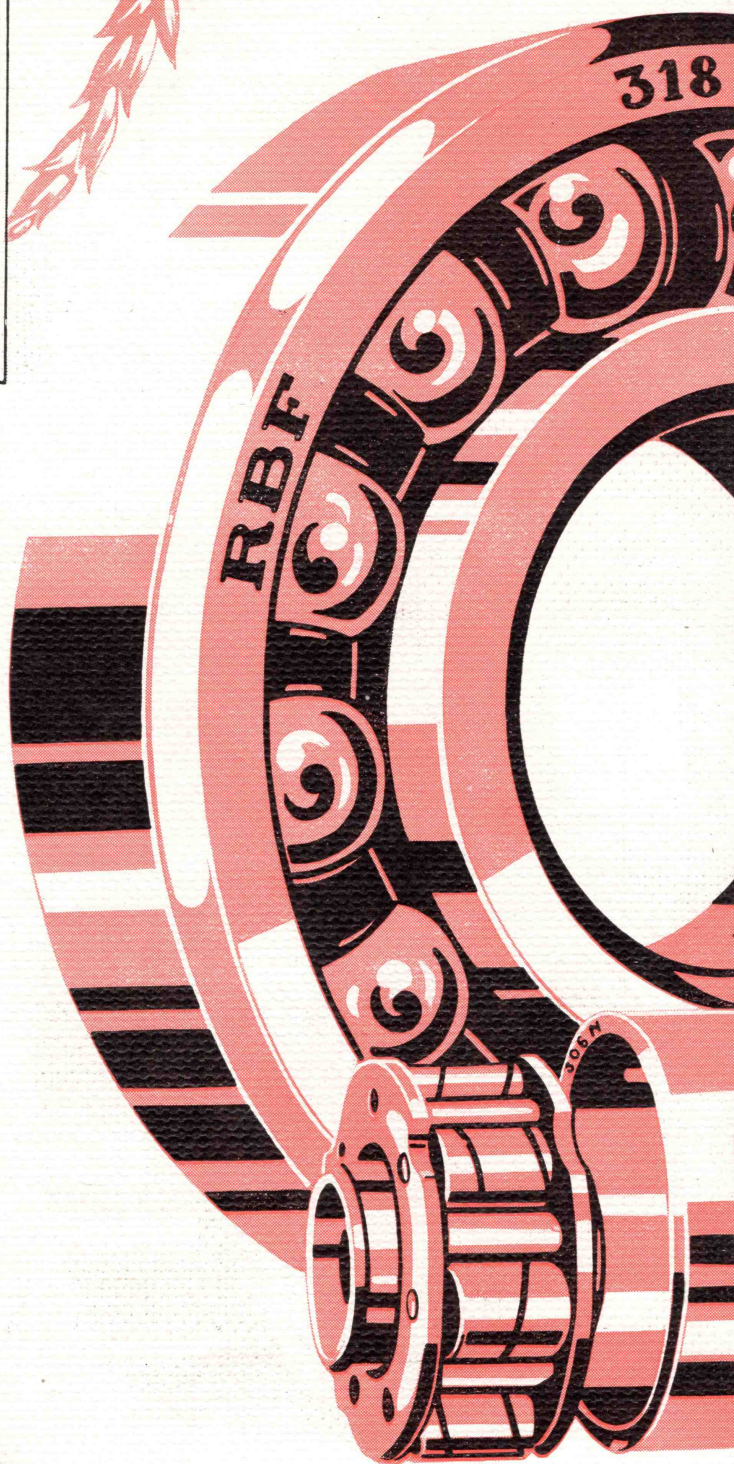
*J<sup>re</sup> Radégonde  
en Touraine.*

☎ : 10.91 à Tours





**CAM** in d'amparabte

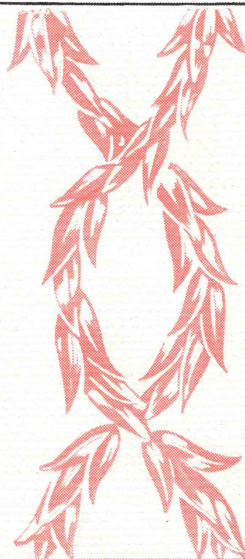
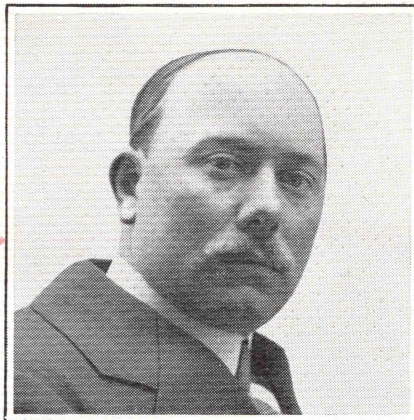


**Rouler**  
**RE**

**CAM** 15 AVENUE DE LA



te pour, elle française ?



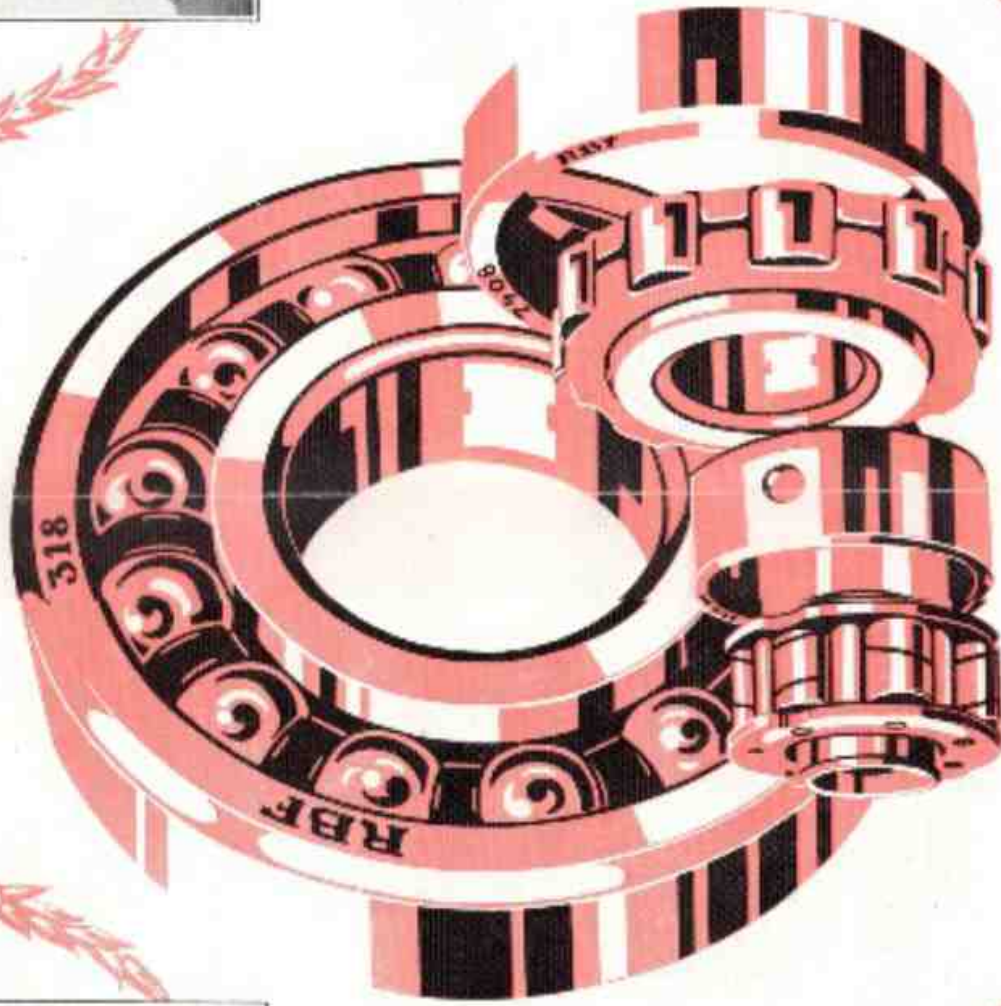
oulements  
**RBF**

DE LA GRANDE-ARMÉE **PARIS**

CAM N°580



"On CAM n'importe pas, elle pousse!"



oulements  
**RBF**

**CAM 15 AVENUE DE LA GRANDE-ARMÉE PARIS**

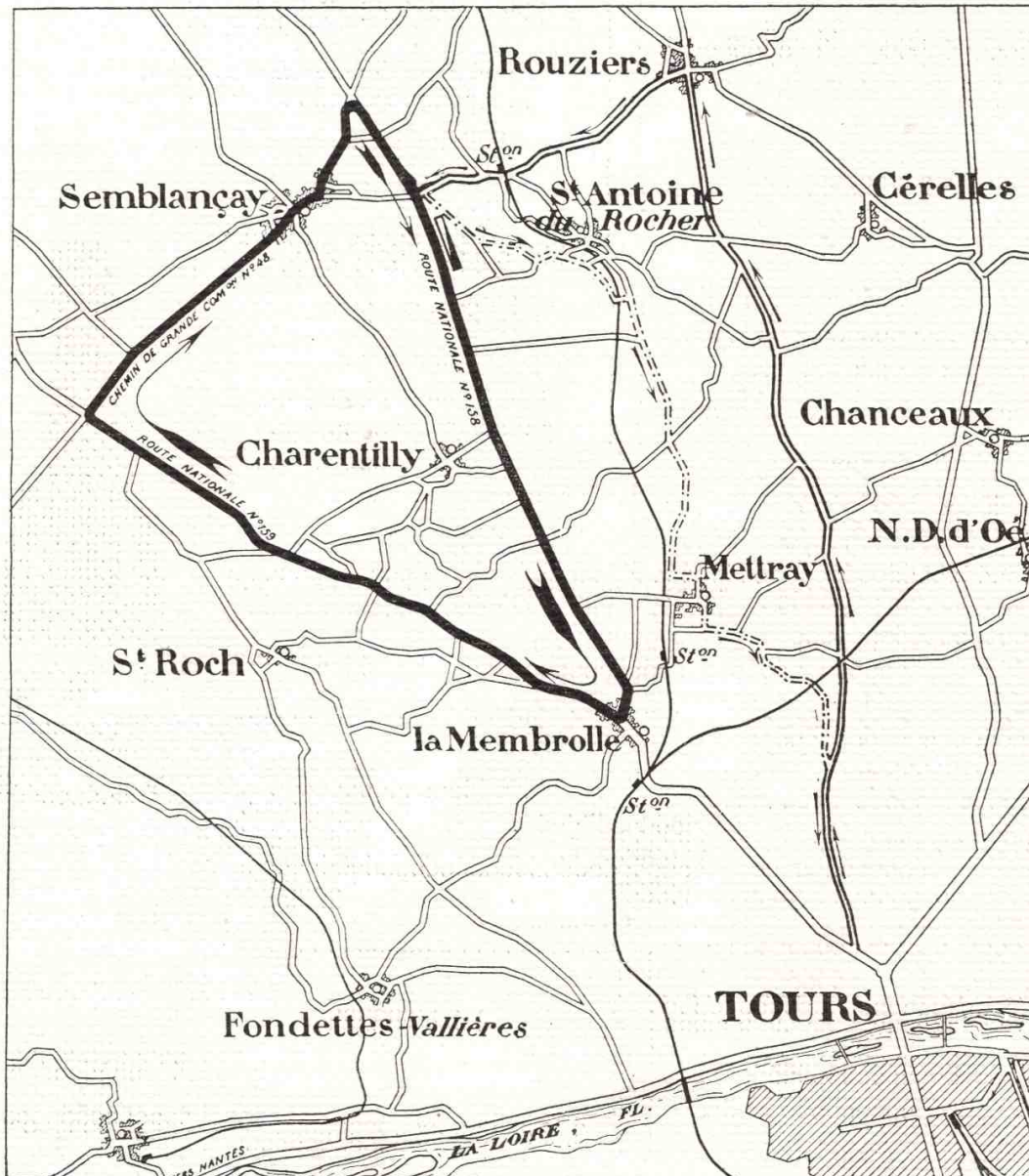
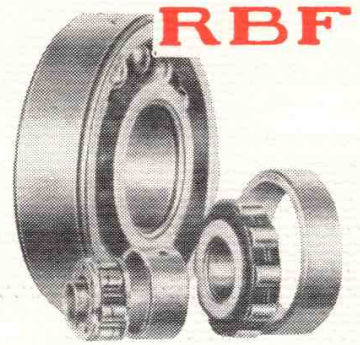
CAM 15



## PLAN DU CIRCUIT

22 kil. 830

au Tour



EXIGER LES PRODUITS  
PÉTROLE  ESSENCE  
**ETENDARD** **ENERGIC**  
DE LA  
SOCIÉTÉ GÉNÉRALE DES HUILES DE PÉTROLE



# BARÈME DE VITESSE

de 5 en 5 secondes, en Kilomètres à l'heure, calculé par Tour de Circuit (22 kil. 830)

Etabli par G. LONGUEMARE

Membre de la Commission Sportive de l'A. C. F.

	8	9	10	11	12	13	14	15
00"	171 <sup>*</sup> 225	152 <sup>*</sup> 200	136 <sup>*</sup> 980	124 <sup>*</sup> 537	114, 150	105, 369	97, 842	91, 320 <sup>*</sup>
05"	169, 459	150, 803	135, 847	123, 590	113, 362	104, 648	97, 264	90, 815
10"	167, 730	149, 432	134, 734	122, 668	112, 586	104, 035	96, 691	90, 316
15"	166, 036	148, 086	133, 639	121, 460	111, 820	103, 381	96, 126	89, 822
20"	164, 376	146, 764	132, 561	120, 864	111, 064	102, 735	95, 567	89, 334
25"	162, 748	145, 465	131, 500	119, 982	110, 320	102, 096	95, 015	88, 852
30"	161, 152	144, 189	130, 457	119, 113	109, 584	101, 466	94, 469	88, 374
35"	159, 588	142, 935	129, 429	118, 256	108, 858	100, 844	93, 929	87, 901
40"	158, 053	141, 703	128, 418	117, 411	108, 142	100, 229	93, 345	87, 434
45"	156, 548	140, 492	127, 423	116, 578	107, 435	99, 621	92, 867	86, 971
50"	155, 071	139, 301	126, 443	115, 757	106, 737	99, 021	92, 346	86, 513
55"	153, 622	138, 131	125, 477	114, 948	106, 049	98, 428	91, 830	86, 060

	16	17	18	19	20	21	22	23
00"	85, 612	80 <sup>*</sup> 576	76 <sup>*</sup> 100	72, 094	68 <sup>*</sup> 4490	65 <sup>*</sup> 228	62 <sup>*</sup> 263	59 <sup>*</sup> 556
05"	85, 168	80, 183	75, 749	71, 780	68, 205	64, 970	62, 028	59, 341
10"	84, 729	79, 794	75, 401	71, 168	67, 924	64, 715	61, 745	59, 128
15"	84, 295	79, 408	75, 057	70, 158	67, 644	64, 461	61, 564	58, 916
20"	83, 865	79, 027	74, 716	70, 851	67, 367	64, 209	61, 334	58, 705
25"	83, 440	78, 648	74, 378	70, 547	67, 092	63, 959	61, 106	58, 495
30"	83, 018	78, 274	74, 043	70, 246	66, 819	63, 711	60, 880	58, 288
35"	82, 600	77, 903	73, 711	69, 947	66, 549	63, 465	60, 655	58, 083
40"	82, 188	77, 536	73, 382	69, 650	66, 280	63, 221	60, 432	57, 879
45"	81, 779	77, 171	73, 056	69, 357	66, 014	62, 979	60, 211	57, 675
50"	81, 374	76, 811	72, 732	69, 065	65, 750	62, 739	59, 991	57, 474
55"	80 <sup>*</sup> 973	76, 454	72, 412	68, 776	65, 488	62, 500	59, 773	57, 274

EXIGER LES PRODUITS

PÉTROLE

ETENDARD

DE LA

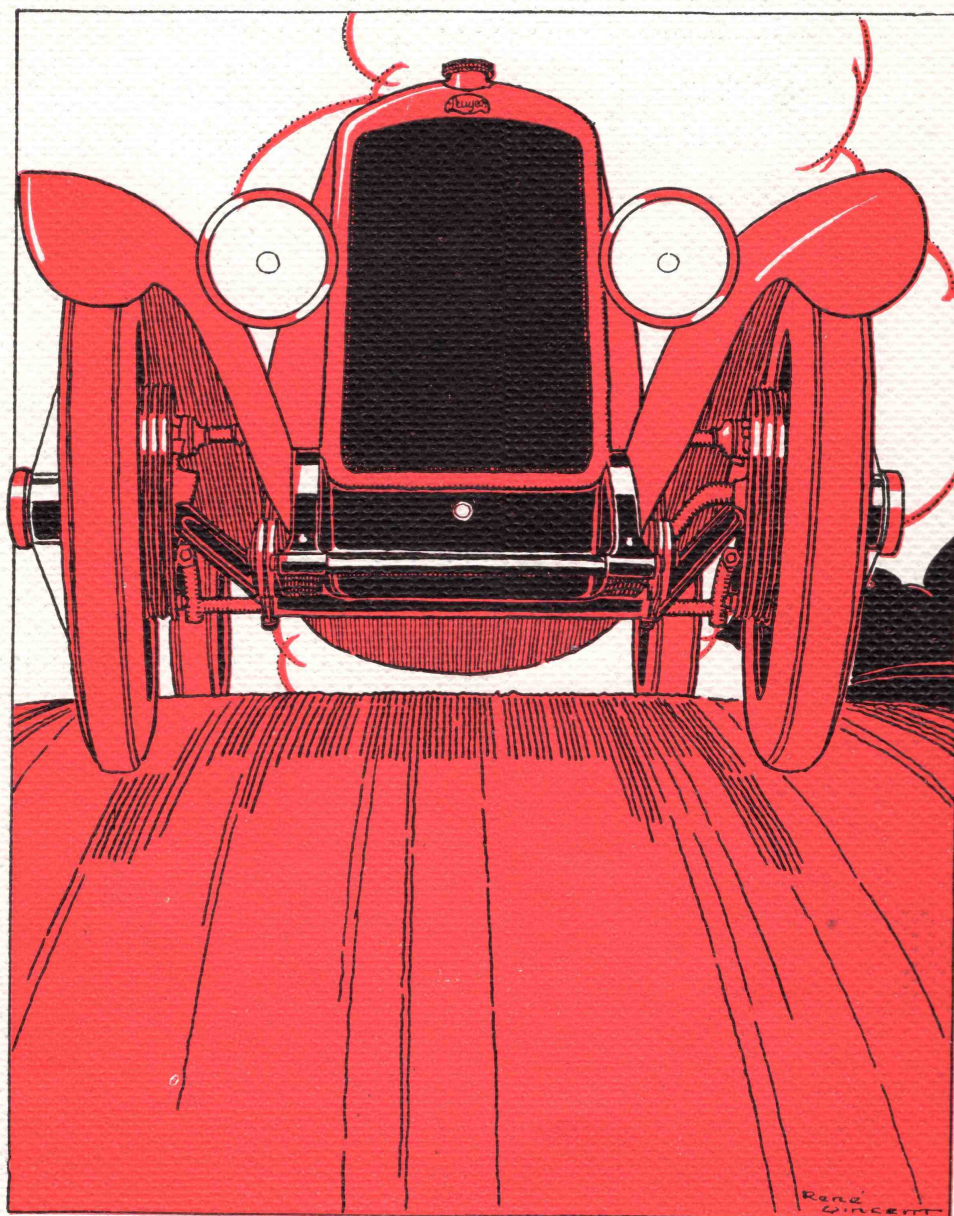
SOCIÉTÉ GÉNÉRALE DES HUILES DE PÉTROLE

ESSENCE

ENERGIC



# Peugeot



## **La 18 HP sans Soupapes**

qui a triomphé dans la COUPE FLORIO 1922

.....  
CATALOGUE FRANCO SUR DEMANDE  
.....

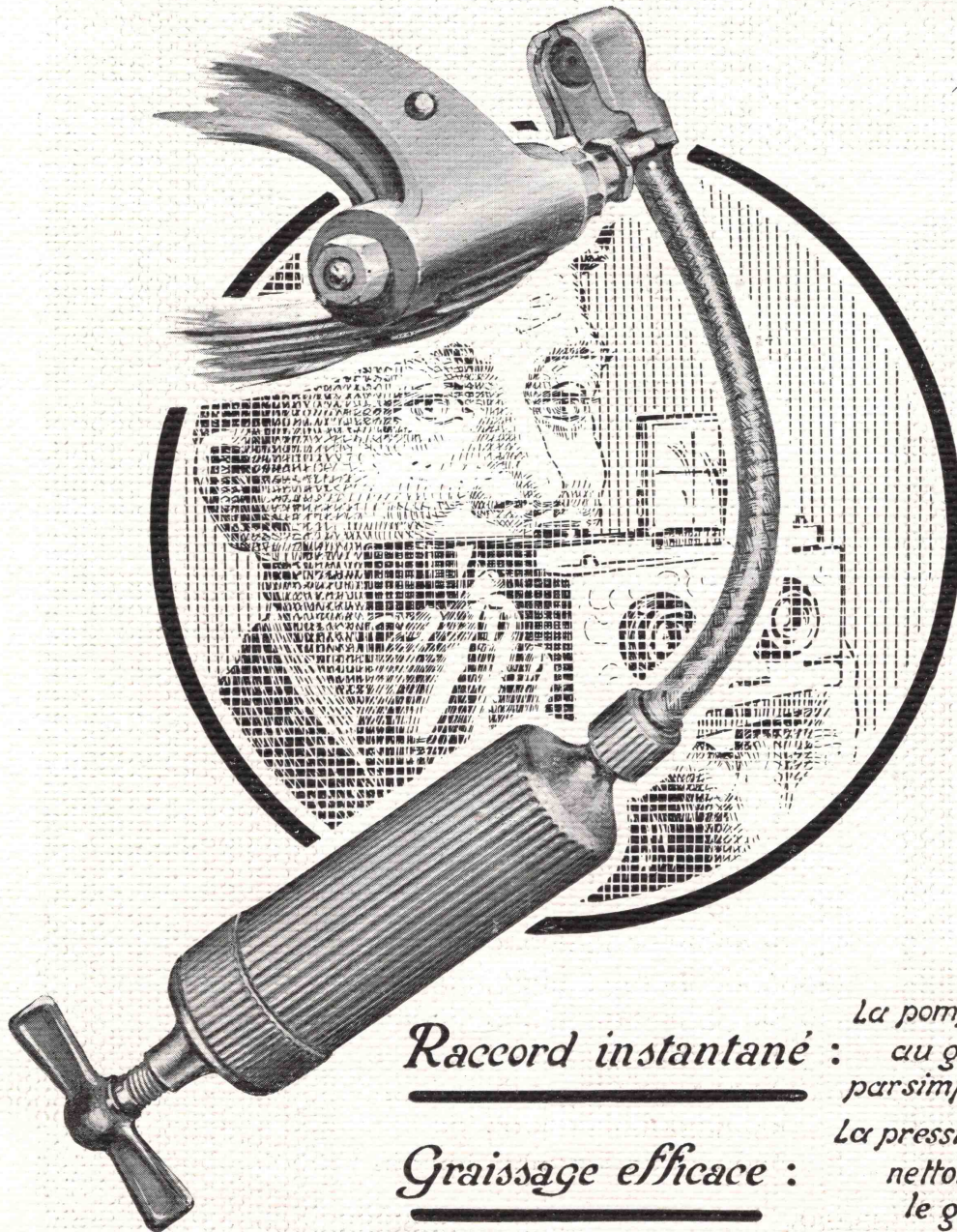
SOCIÉTÉ ANONYME DES AUTOMOBILES ET CYCLES PEUGEOT

80, Rue Danton, à LEVALLOIS - PERRET (Seine)

MAISONS DE VENTE : 71, Av. de la Grande-Armée et 30, Av. des Champs-Élysées, PARIS



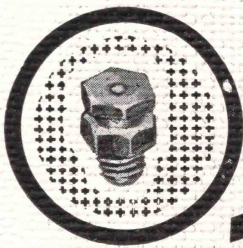
# Instantané



Raccord instantané : La pompe s'accouple  
au graisseur.  
par simple accrochage.

Graissage efficace : La pression de 80  $\text{kg}^{\text{s}}/\text{cm}^2$   
nettoie l'organe  
le graisse.

Propreté : Le graissage se fait  
à distance et l'entretien d'une voiture  
devient un agrément —



## TÉCALÉMIT

18 RUE BRUNEL . PARIS

LUBLISTYL-



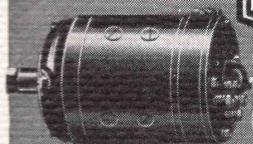
# Paris-Rhône

## DÉMARRAGE ÉCLAIRAGE ALLUMAGE

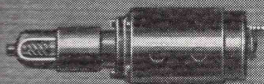
ACCESSOIRES ÉLECTRIQUES  
POUR AUTOMOBILES

*L'équipement électrique " Paris-Rhône "* s'est imposé sur les plus grandes marques d'automobiles par ses hautes qualités techniques de simplicité, de sécurité et de rendement.

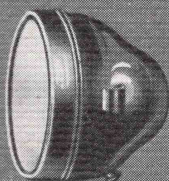
Les divers types de dynamoteurs, de moteurs de lancement et dynamos, l'allumage " Paris-Rhône " par distributeur et bobine ainsi que tous les accessoires électriques qui complètent l'équipement d'une voiture : accumulateurs, avertisseurs, phares, lampes, câbles, sont livrables de suite à MM. les Automobilistes, Agents de l'automobile et électriciens, aux conditions de prix les meilleures par nos magasins de vente du 23, Avenue des Champs-Élysées.



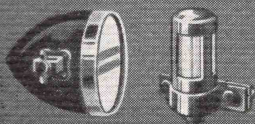
DYNAMOTEURS



DÉMARREURS



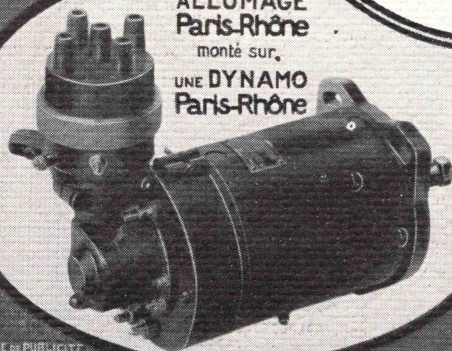
PHARES



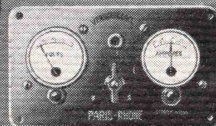
LANTERNES



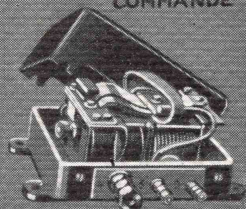
LAMPES



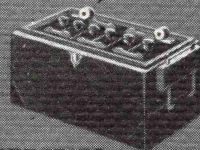
ALLUMAGE  
Paris-Rhône  
monté sur,  
UNE DYNAMO  
Paris-Rhône



TABLEAUX DE  
COMMANDE



CONTACTEURS-  
DISJONCTEURS



BATTERIES  
D'ACCUMULATEURS



AVERTISSEURS



CABLES

SOCIÉTÉ DE  
Paris et du Rhône  
Magasins d'Exposition  
et Garage-Atelier,  
23. Champs-Élysées  
PARIS

TÉLÉPHONE  
ELYSEES 55-40  
77-44

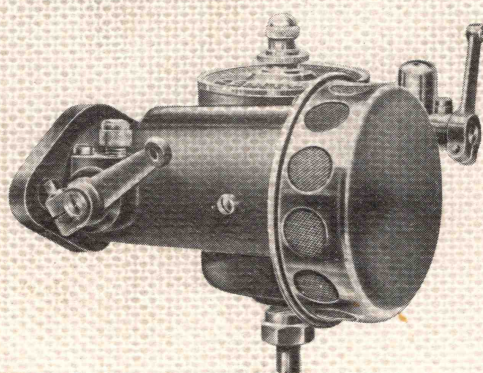
TÉLÉGRAMMES  
PARHONÉ-PARIS





LE TOURISME EN MONTAGNE N'EST AGRÉABLE  
qu'avec une voiture munie  
du  
**CARBURATEUR ZENITH**  
dont les qualités uniques  
permettent de  
se jouer des difficultés de la route

*L'Imp. C.B.C. Lyon*



:: :: Publicité :: ::  
L. ARNAULT  
Neuilly - sur - Seine