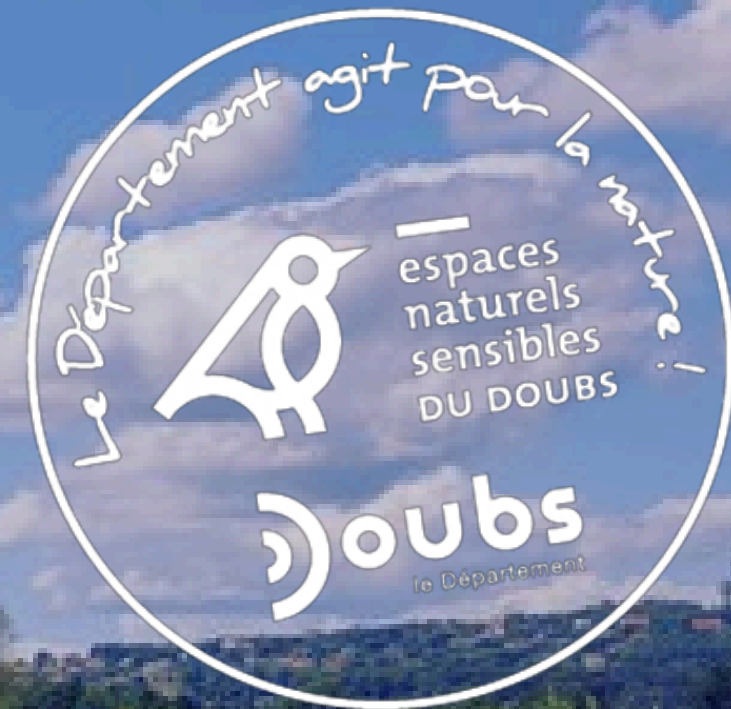


 5 novembre 2025



# Actualisation des sentiers d'interprétation

**Marais de Saône | Réunion participative**



An aerial photograph of a vast landscape. In the foreground and middle ground, there are dense forests with trees in various shades of brown, orange, and green, indicating an autumn setting. A winding river or stream flows through the forest. In the background, a town or village is visible on a hillside, with a prominent tower or spire. The sky is overcast with grey clouds. The overall scene is a mix of natural beauty and human settlement.

# Le marçais

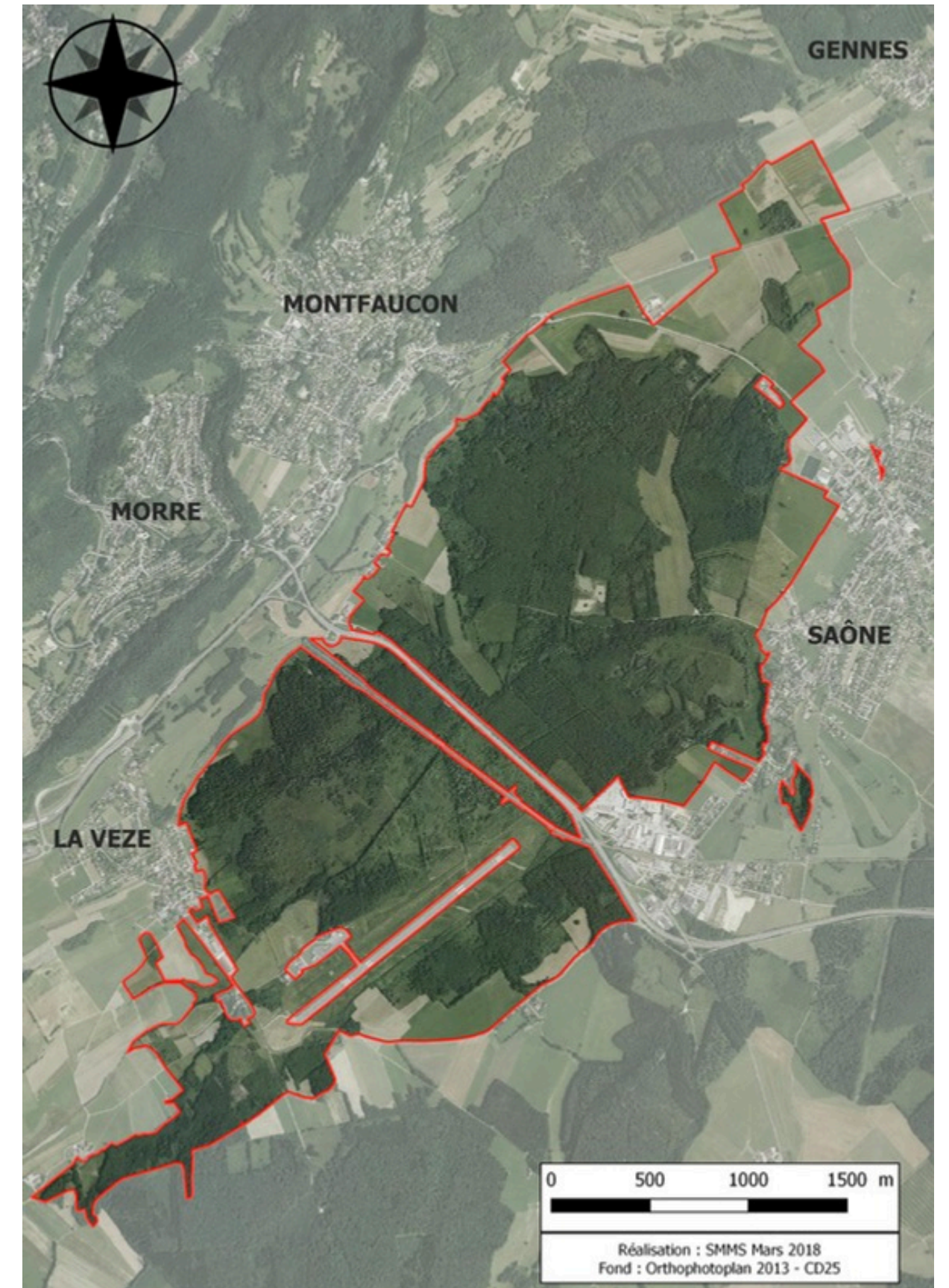


# Le marais de Saône

## Carte d'identité

**Dernier grand complexe marécageux des plateaux calcaires du Doubs**

- Zone humide de + de **800 ha**
- Situé sur **6 communes** : Gennes, Fontain, La Vèze, Montfaucon, Morre, Saône
- Dépression sur **sols imperméables**
- Un seul exutoire : **Le Creux-sous-Roche**
- **Mosaïque de milieux humides** : 65 habitats naturels différents

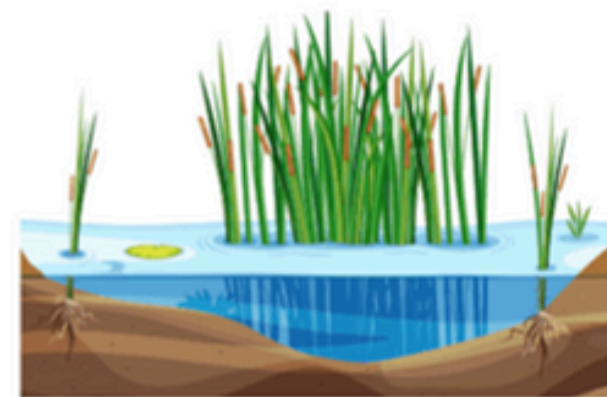
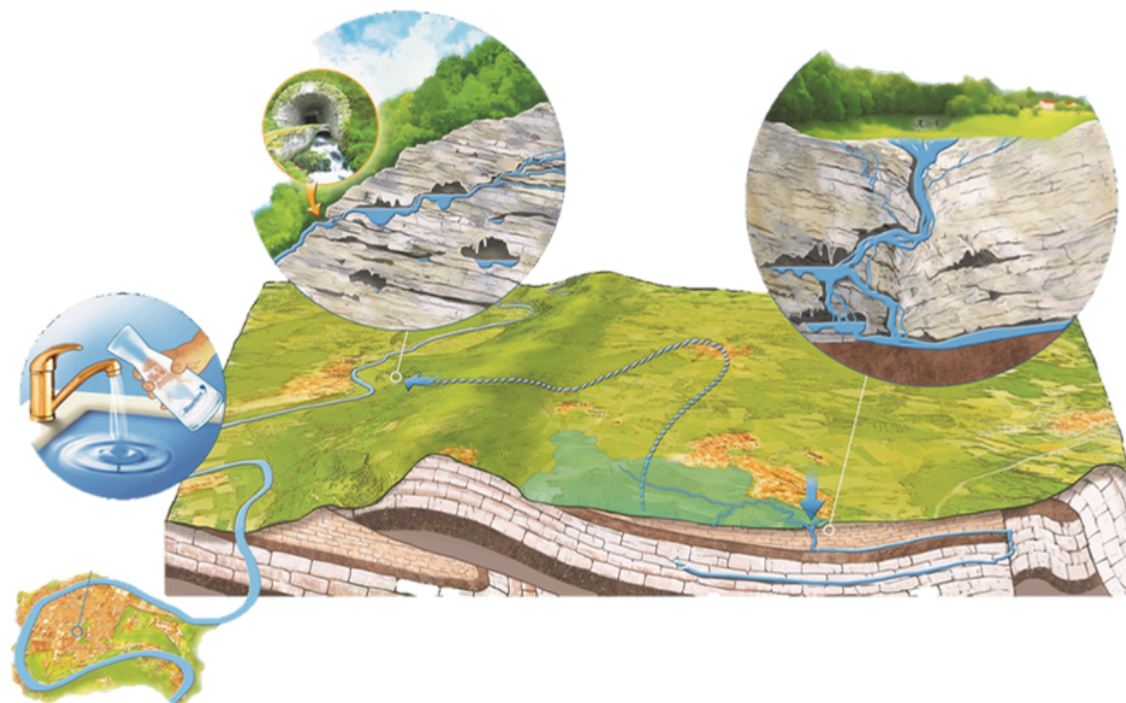


# Le marais de Saône

## Les services écosystémiques

### Enjeu sanitaire majeur

Alimentation de 45% des biontins en eau potable



Rôle dans l'amélioration de la qualité de l'eau



Rôle climatique de capture du Carbone



Rôle pour la biodiversité



Rôle hydraulique dans l'atténuation des crues



Rôle de stockage d'eau et de soutien d'étiage

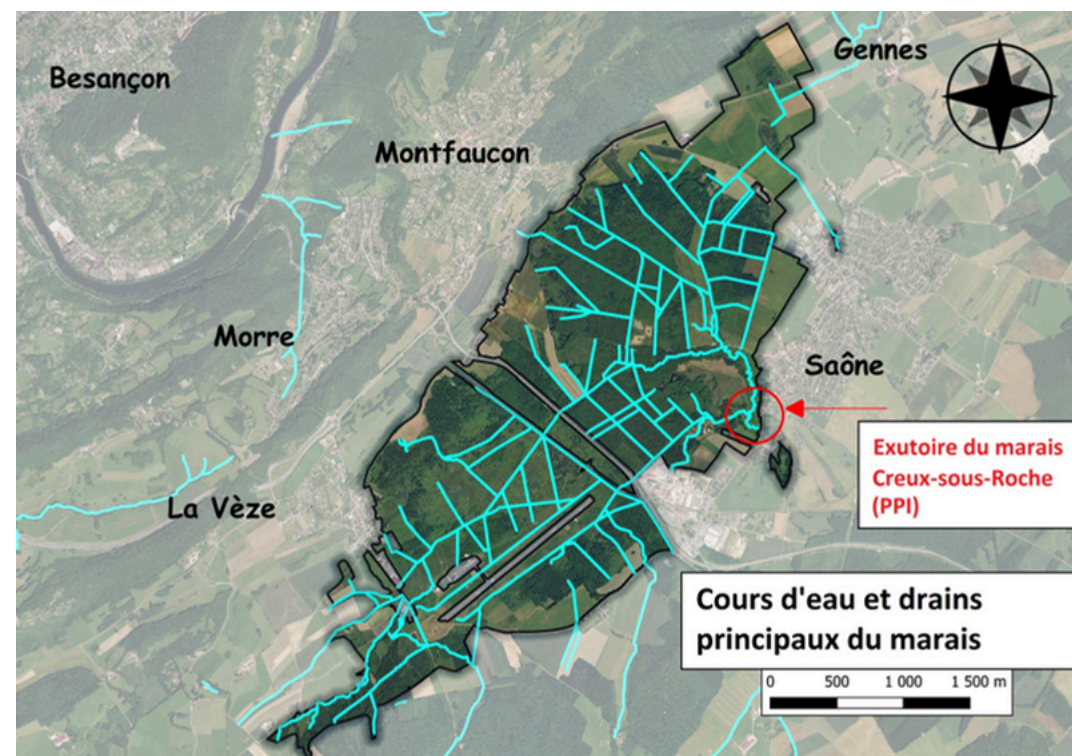
# Le marais de Saône

## Les menaces

### Assèchement

+ de 50 km de drains

Dégradation du  
fonctionnement hydrologique



### Fermeture des milieux

70 % de milieux ouverts à 70 %  
de milieux forestiers en 50 ans



### Urbanisation

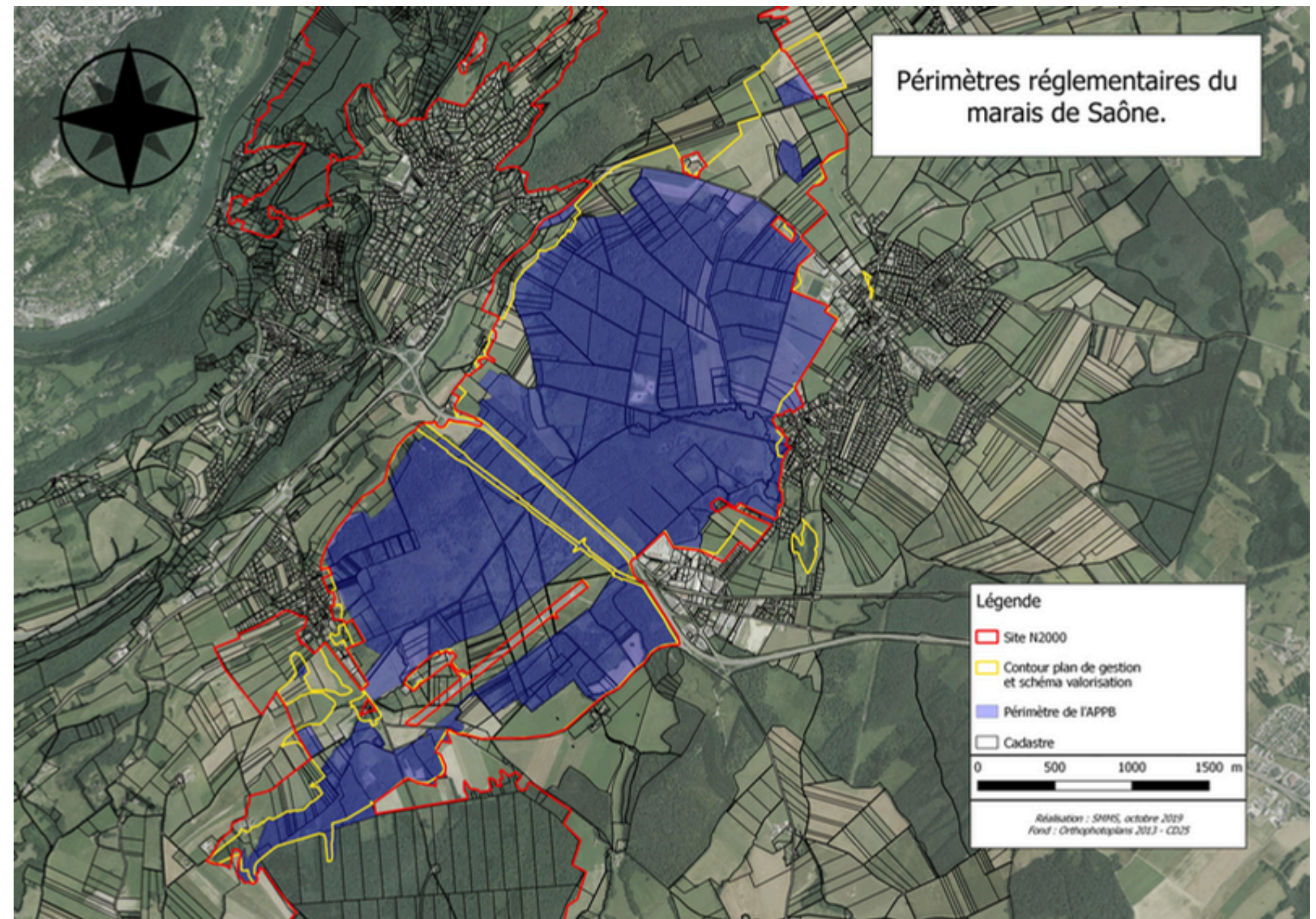
- Les grandes infrastructures fragmentent le marais
- Risque de pollution



# Le marais de Saône

## Les périmètres et protections

- Site **Natura 2000** Moyenne vallée du Doubs
- **Plan de gestion** 2021-2030 pour le label **Espace Naturel Sensible**
- Périmètre **APPB**
- **Périmètre de protection** immédiat et rapproché pour la source d'Arcier
- Inventaire **ZNIEFF**





# Le Syndicat

# ■ Le Syndicat

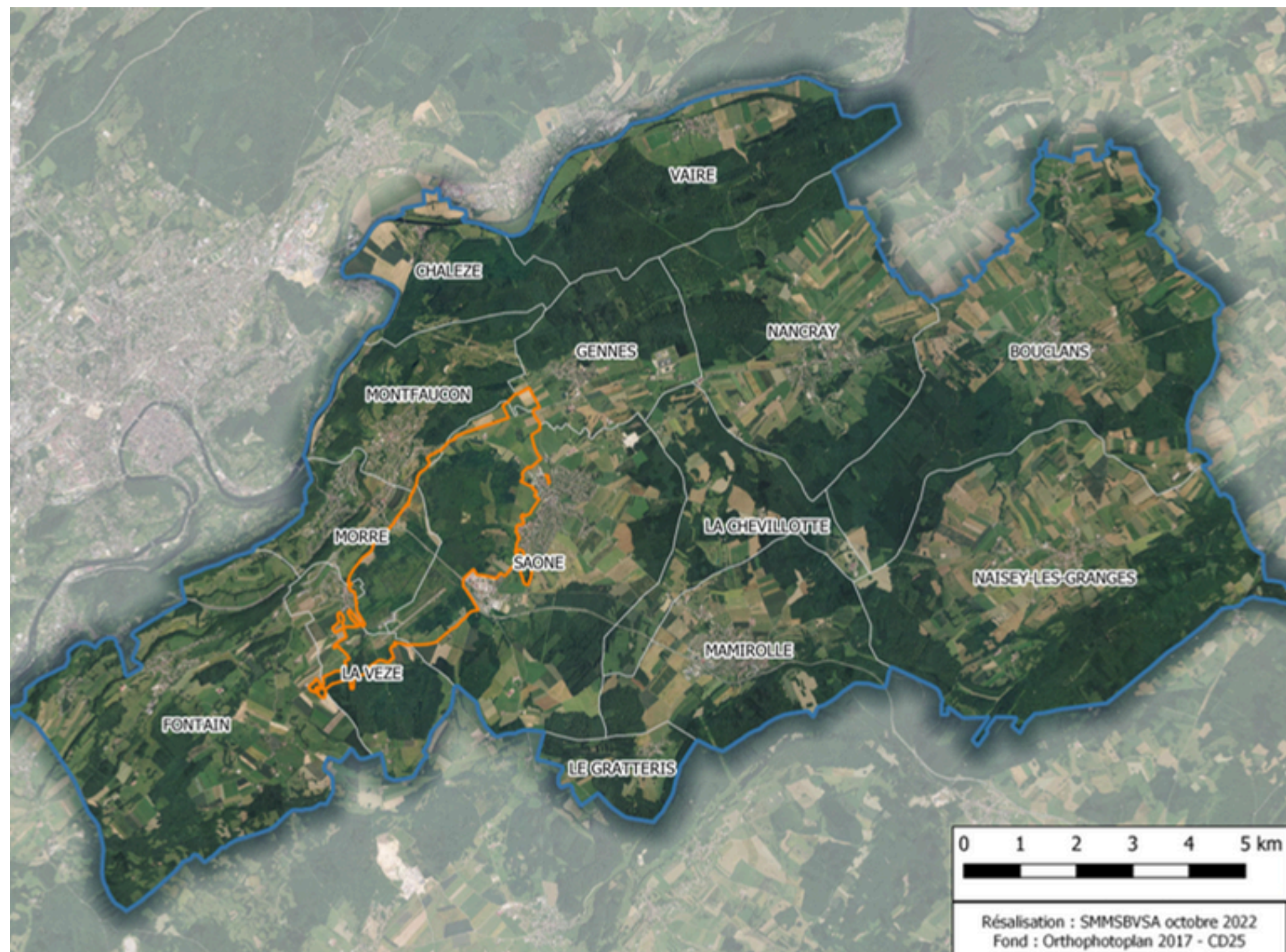
## Carte d'identité

### Création et évolution

- 1** 2000  
Création du SMMS
- 2** 2020  
Création du SMMSBVSA

### Périmètre d'action

- BV Source d'Arcier en quasi-totalité
- Territoire de **175 km<sup>2</sup>** et **80 km de cours d'eau**
- **14 communes** dont (12 GBM et 2 CCPHD)



# ■ Le Syndicat

Carte d'identité

Les membres



L'équipe

5 personnes pour 3,5 ETP

- Directeur et chargé de mission eau
- Chargée de mission milieux naturels
- Animatrice foncier et nature
- Secrétaire comptable
- Agent technique



# ■ Le Syndicat

## Les actions de gestion



**Restauration de  
cours d'eau et  
neutralisation  
des drains**



**Amélioration de  
la connaissance**



**Entretien des  
milieux ouverts  
et réouverture  
de milieux**



**Restauration  
des milieux  
humides**



**Animation  
Concertation  
Sensibilisation**

# Les sentiers

A group of people is walking on a wooden boardwalk that winds through a dense, green forest. The boardwalk is made of light-colored wooden planks and has a simple wooden railing on the right side. In the foreground, the backs of two people are visible: a man in a brown jacket on the left and a woman in a purple jacket on the right. Further down the path, a larger group of people, including children and adults, is walking away from the camera. The forest is filled with tall, thin trees and a thick canopy of green leaves, with sunlight filtering through the branches. The overall atmosphere is peaceful and natural.

# Point sur l'existant

Les sentiers du marais

3 sentiers d'interprétation



# Point sur l'existant

Les sentiers du marais

**1 chalet**  
d'accueil



# Point sur l'existant

Les sentiers du marais

1 kiosque d'accueil



# Point sur l'existant

Les sentiers du marais

Panneaux directionnels



# Point sur l'existant

Les sentiers du marais

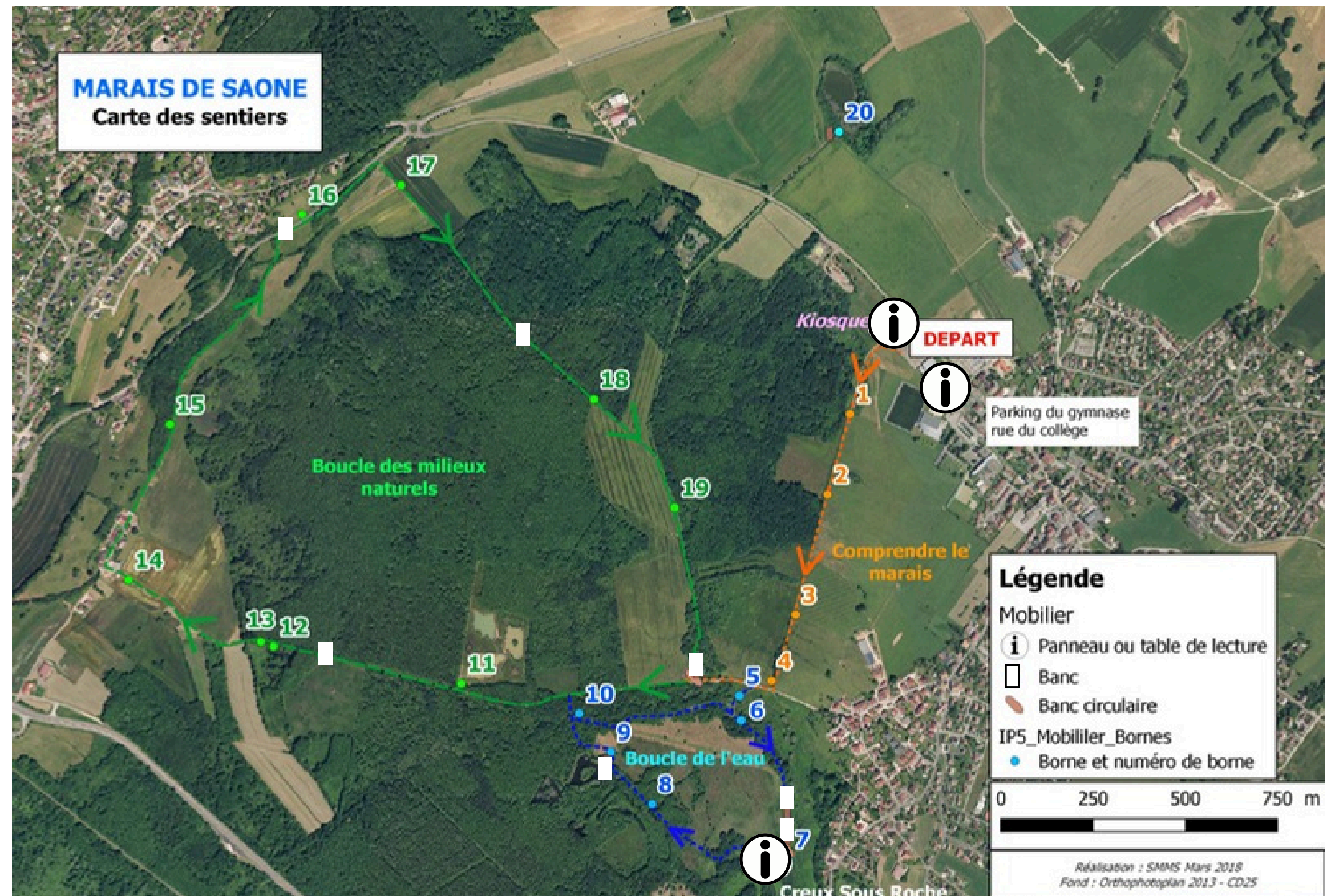
4 zones principales de platelage



# Point sur l'existant

## Les sentiers du marais

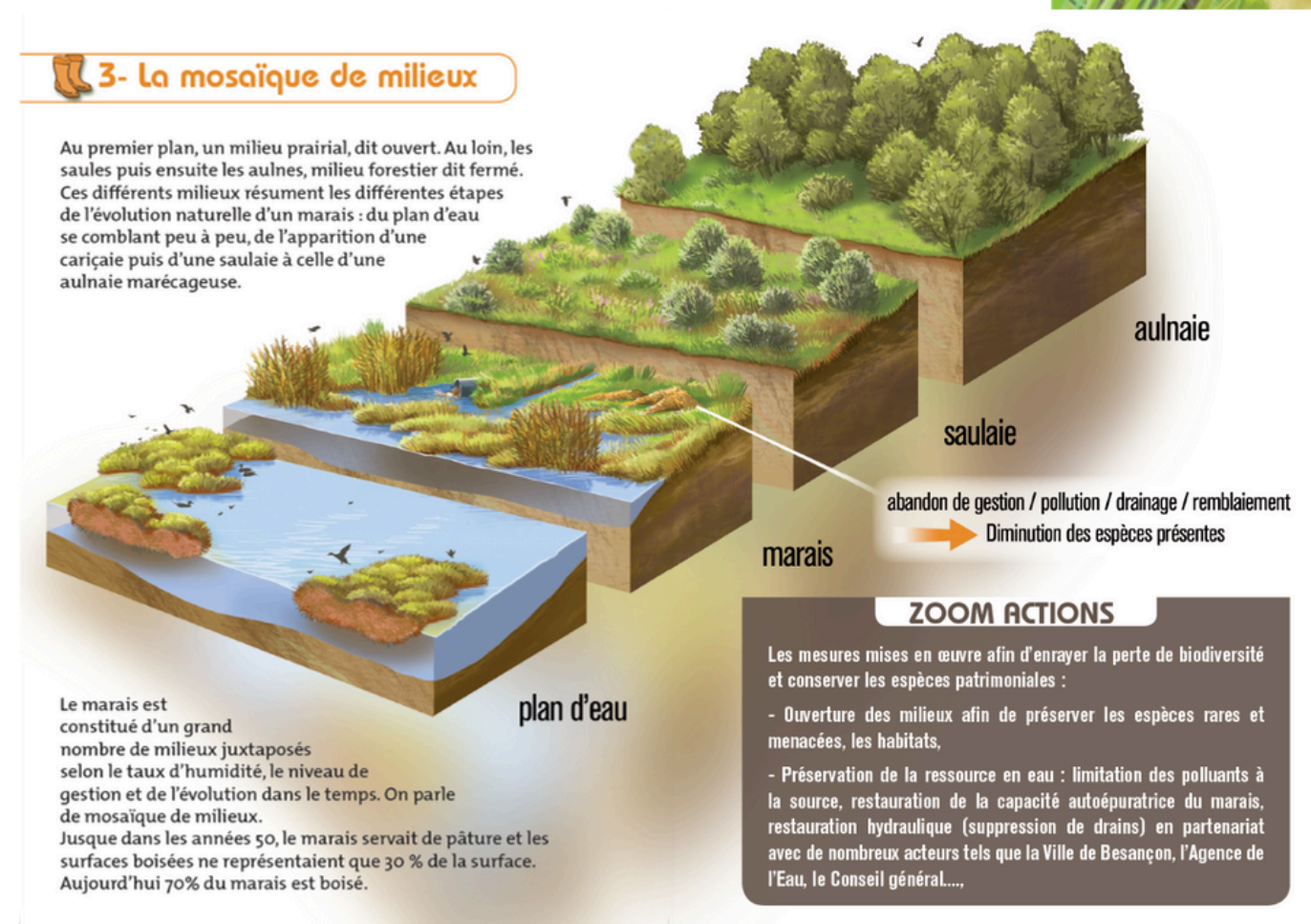
8 mobiliers de repos  
20 bornes implantées  
3 espaces d'information



# Point sur l'existant

Le livret découverte

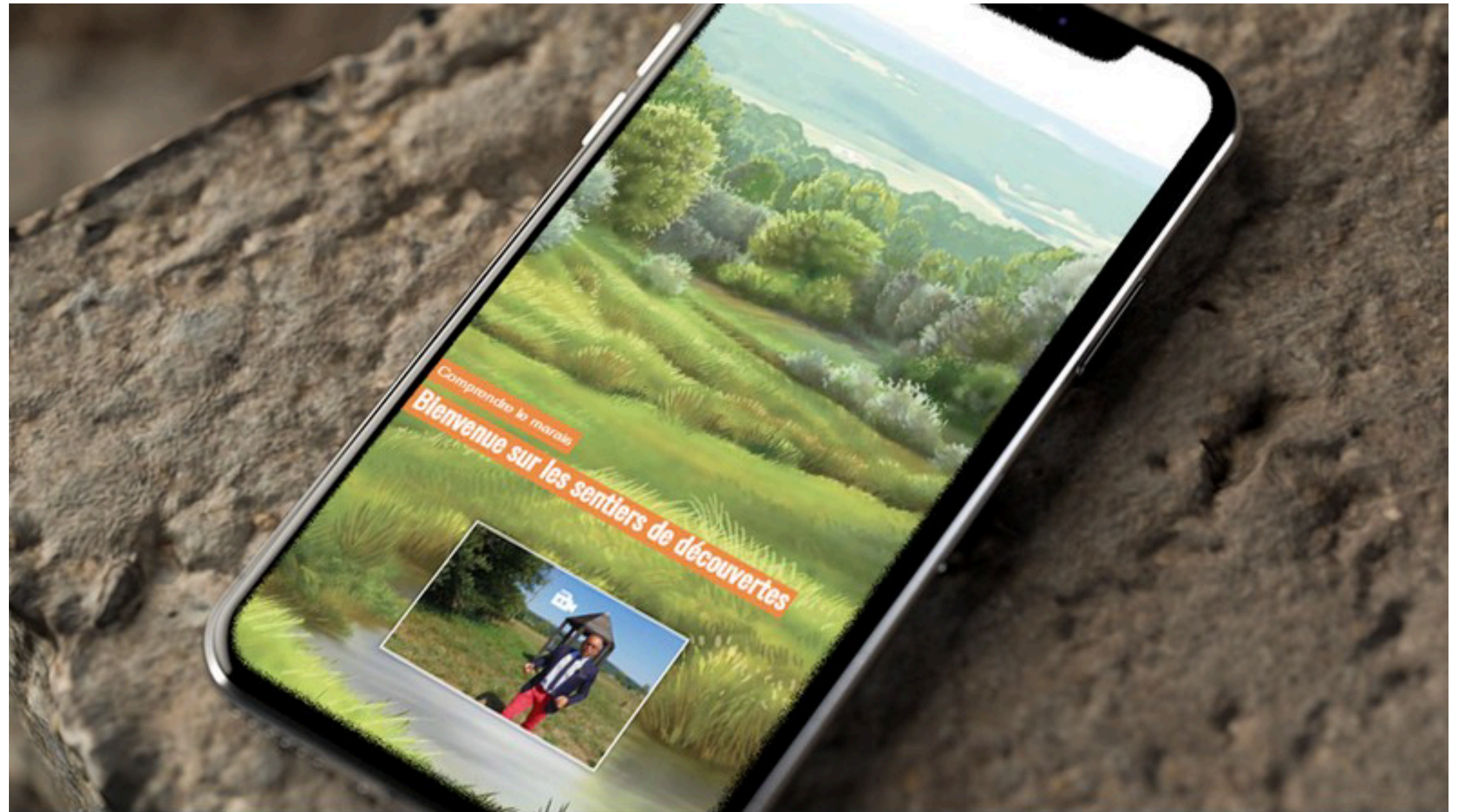
Renvoi des 20 bornes présentes sur les sentiers



# Point sur l'existant

L'application numérique

Des contenus interactifs : vidéos, enregistrements, jeux...



# Constat et diagnostic



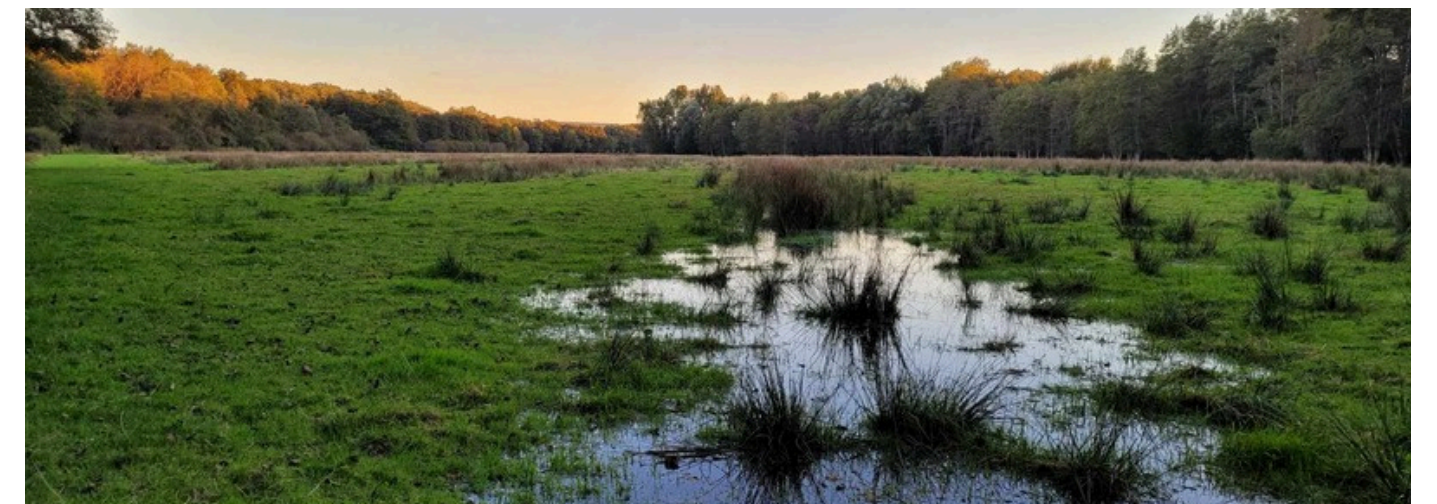
## Points positifs

- Sentiers aménagés et entretenus
- Faible impact sur la nature et le paysage
- Lieux clés bien identifiés
- Emplacement des mobiliers bien pensé
- Contenu pédagogique complet et riche



## Points à améliorer

- Fil rouge incertain et peu marqué
- Peu de diversité dans les approches pédagogiques
- Peu d'informations disponibles directement sur site
- Peu de lien entre les différentes informations
- Vandalisme et dégradations



A lush green forest with a dirt path leading through trees and a wooden fence. The path is made of wooden planks and leads into the distance. The trees are tall and thin, with dense green foliage. The lighting is bright, suggesting a sunny day. The overall scene is peaceful and natural.

# Actualisation des sentiers

# Le projet

Développer l'offre de médias pédagogiques et de mobiliers de repos des sentiers d'interprétation existants du marais de Saône.

## et sa finalité

Les visiteurs doivent retenir que le marais de Saône, **zone humide emblématique** du territoire, **est un site aux multiples enjeux** :

### Sanitaire

Alimentation en eau potable

### Environnemental

Réservoir de biodiversité  
Puit de carbone

### Economique et Social

Tourisme, Chasse  
Agriculture, Sylviculture



# Publics

**Public prioritaire :**  
Habitants du Grand  
Besançon, tout âge  
confondu, seul, en  
famille ou entre amis



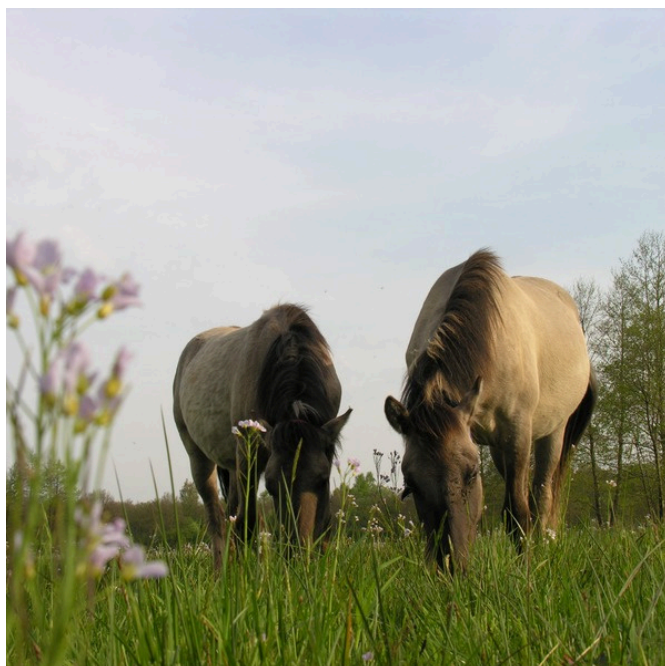
## Publics principaux

- Les habitants / réguliers
- Les familles
- Les touristes
- Les sportifs
- Les amoureux de la nature

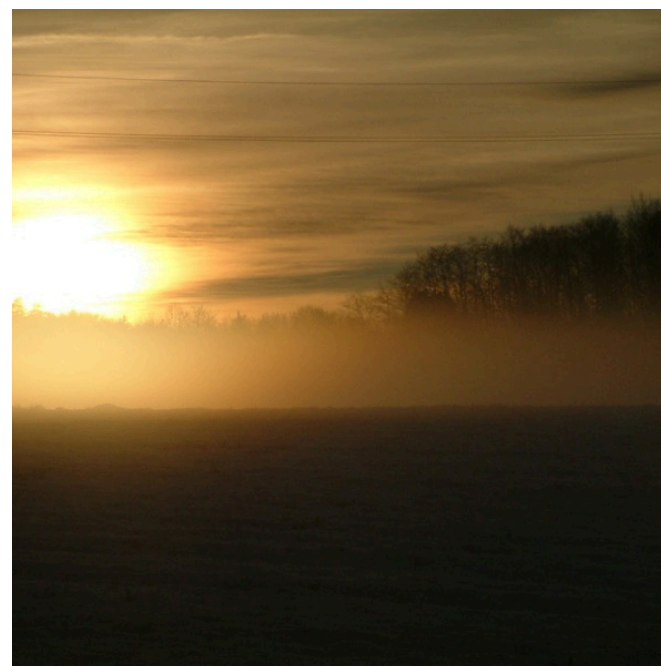
## Publics secondaires

- Les chasseurs
- Les scolaires ou établissements d'accueil du jeune public
- Les professionnels : scientifiques, naturalistes, agriculteurs...





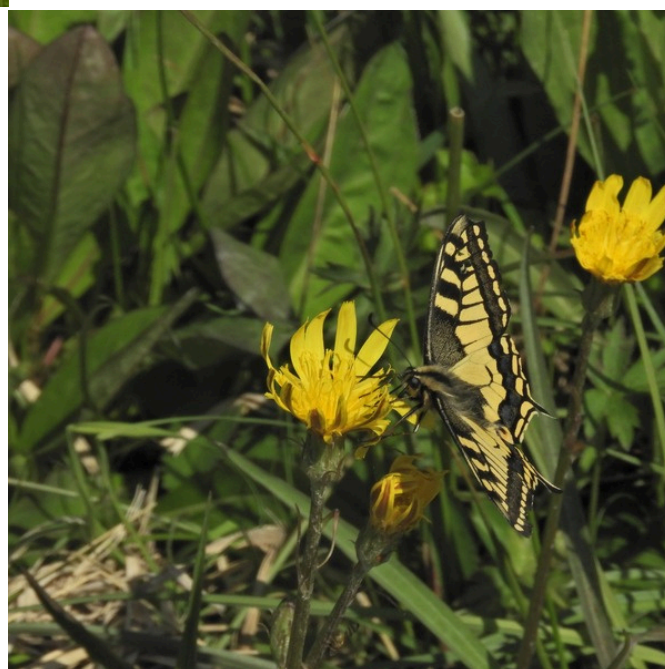
**Raconter une  
histoire aux  
visiteurs**



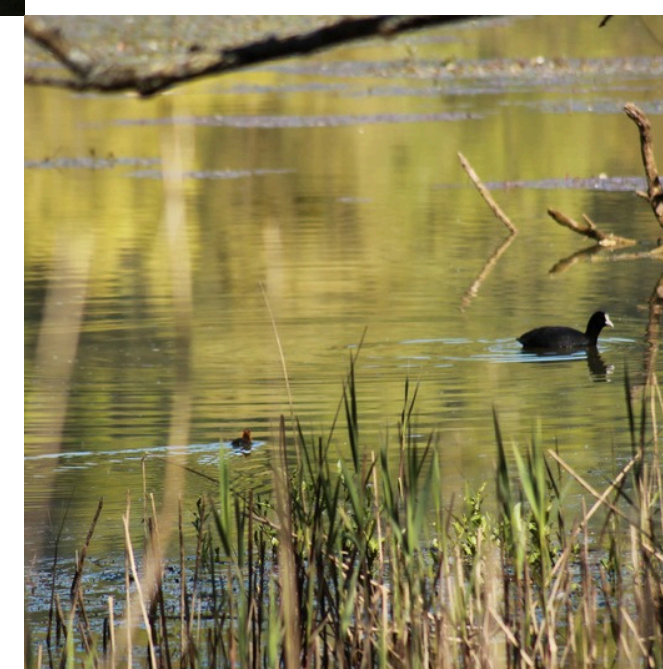
**Apporter  
davantage  
d'information  
sur site**



**Créer une ligne  
graphique et  
éditoriale forte**



**Intégrer  
davantage de  
médias et de  
mobilier de  
repos**



**Créer une  
enquête pour  
les plus jeunes**

# **Les propositions ■**

# Le fil rouge

## Le lien Homme / Nature

### Raconte moi le marais de Saône

Le public est invité à plonger dans les profondeurs du marais en suivant une mascotte qui le guidera dans des lieux remarquables, à la rencontre de personnes clés, comme des messagers, qui dévoileront petit à petit les secrets du marais.

**Le visiteur devient un véritable enquêteur pour comprendre les enjeux du marais et son lien étroit avec l'Homme, à travers le regard des acteurs du marais.**



**L'Homme influence le paysage**

# La mascotte

## Pourquoi une mascotte ?

Créer une **unité** entre tous les médias

**Créer un lien affectif** entre le visiteur et le marais

Attribuer à la mascotte un rôle d'**ambassadeur du marais**

Favoriser la **mémorisation** des messages clés des panneaux





# ■ Les Personnages

**Des messagers que le visiteur rencontre dans son exploration du marais, grâce à la mascotte qui les guide.**

## **Ton employé**

Oral, la rédaction doit être simple, comme « parlée »

Vivant, chaleureux, curieux — comme une conversation partagée.



# Sentiers d'interprétations : programmation 2025-26

## BORNES LIVRET

① Bornes

## PANNEAUX

 Panneau d'accueil

 Panneau hydro

## INFOS DIRECTIONS

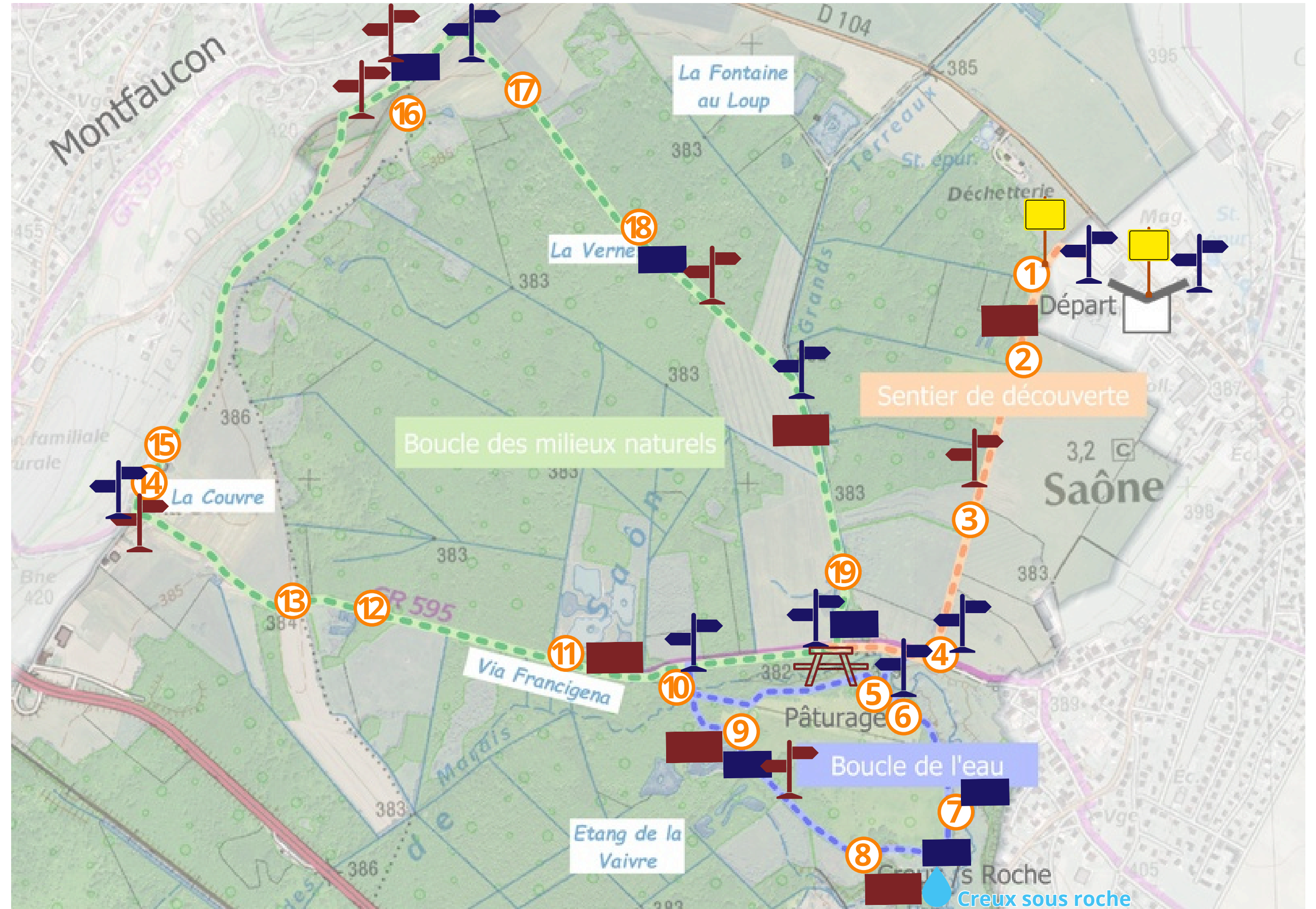
 Lames existantes

 Nouvelles lames

## MOBILIER DE REPOS

 Bancs existants

 Nouveaux bancs



# Sentiers d'interprétations : **programmation 2025**



# Sentiers d'interprétations : projet 2026-27

## BORNES LIVRET

① Bornes

## PANNEAUX

 Panneau d'accueil

 Panneau hydro

 Panneau histoire

 Média biodiversité

 Bornes métiers anciens / actuels

## INFOS DIRECTIONS

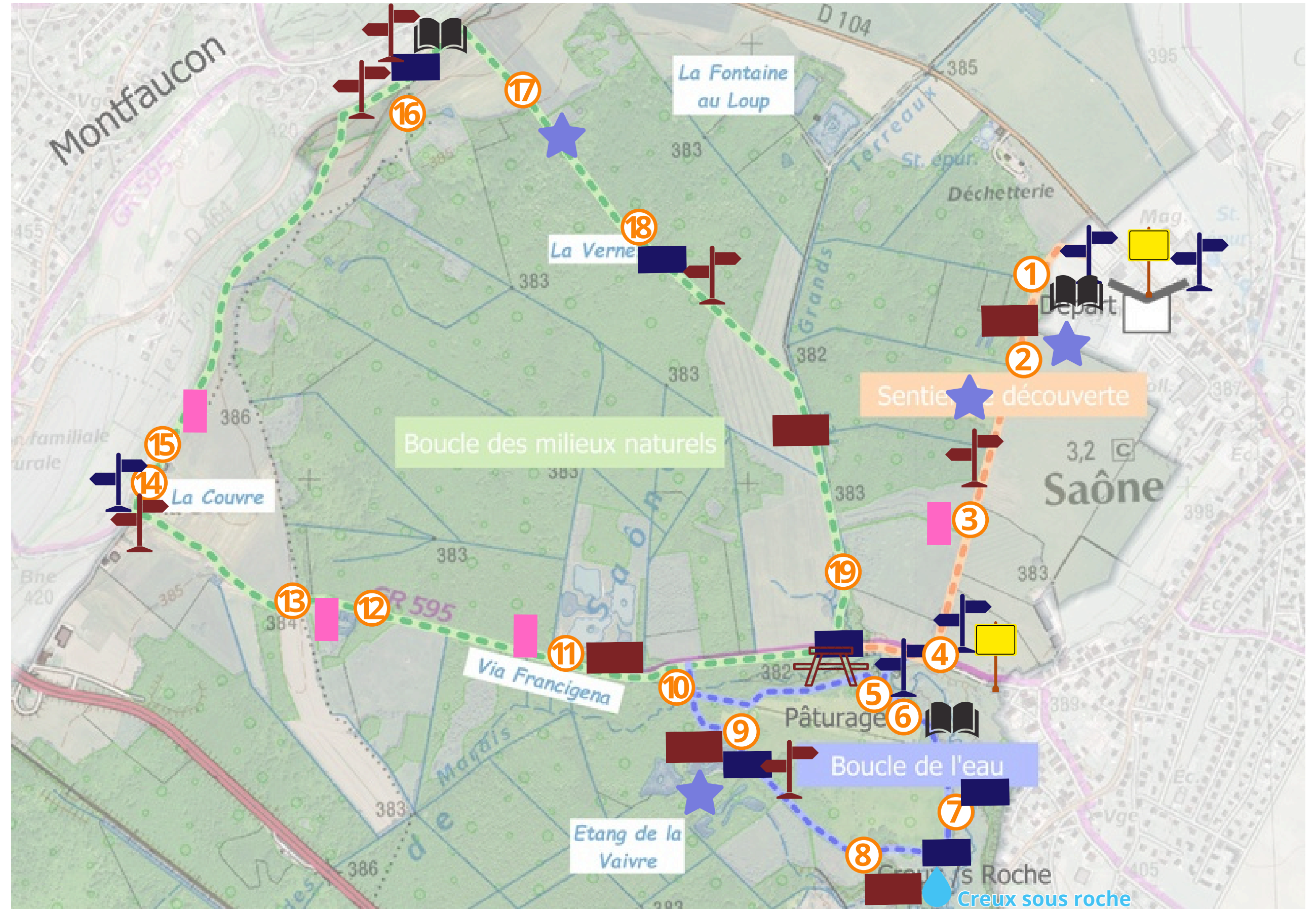
 Lames existantes

 Nouvelles lames

## MOBILIER DE REPOS

 Bancs existants

 Nouveaux bancs





**world Café**

# Atelier tournant

**Le thème** **Quels outils pour améliorer les sentiers d'interprétation du marais de Saône ?**

3 tables = 3 thématiques différentes

**Le déroulé**

1. Les participants se répartissent autour des tables
2. Un hôte est nommé et reçoit une fiche "aide"
3. 15 min pour échanger sur la thématique et noter les idées
4. Le groupe change de table (sauf l'hôte)
5. L'hôte brief le nouveau groupe sur les échanges précédents
6. 15 min pour échanger sur la thématique
7. A la fin du 3ème tour → 5 min pour résumer les idées
8. Conclusion : 5min / groupe pour présentation plénière



# Thématiques des tables ■

## TABLE 1

« Comment donner une identité vivante et attachante au sentier grâce à des personnages et une mascotte qui racontent l'histoire du marais ? »

## TABLE 2

« Quel est le bon équilibre entre supports physiques et outils numériques ? »

## TABLE 3

« A quoi ressemblerait votre sentier pédagogique idéal ? »

Grande carte des sentiers