

Valorisation des sentiers du marais de Saône

GROUPE DE TRAVAIL N°1

Compte-rendu de vos idées et du travail collectif

du 17 juin 2026



MEMBRES DU GT

Nathalie AUBEL

Membre du Club Alpin Français de Besançon

Corine BREDIN

Habitante de Naisey-les-Granges, retraitée de l'éducation nationale

Colleen BERARD

Stagiaire SMIX du marais de Saône et du bassin versant de la source d'Arcier

Éric BERARD

Saônois, Président de l'AMICALE de Saône, organisateur de la diagonale du Doubs

Morgane BIHAN

Chargée de mission Natura 2000 Moyenne Vallée du Doubs

Arielle DELAFOY

Chargée de mission milieux naturels au SMIX du marais de Saône et du BV de la source d'Arcier

Fabienne GREMION

Assistante sociale en faveur des élèves DSDEN du Doubs

Marion MATHY

Animatrice foncière et nature au SMIX du marais de Saône et du BV de la source d'Arcier

Margot ORR

Stagiaire SMIX du marais de Saône et du bassin versant de la source d'Arcier

Christian PRAOM

Saônois, ancien membre du Comité syndical du marais de Saône

Éric ROUSSILLON

Président du Club Alpin Français de Besançon

Excusés

Claude SCHMITT

Auteur et spéléologue

Clémence LAPPRAND

Eco-interprète au Conservatoire d'espaces naturels FC

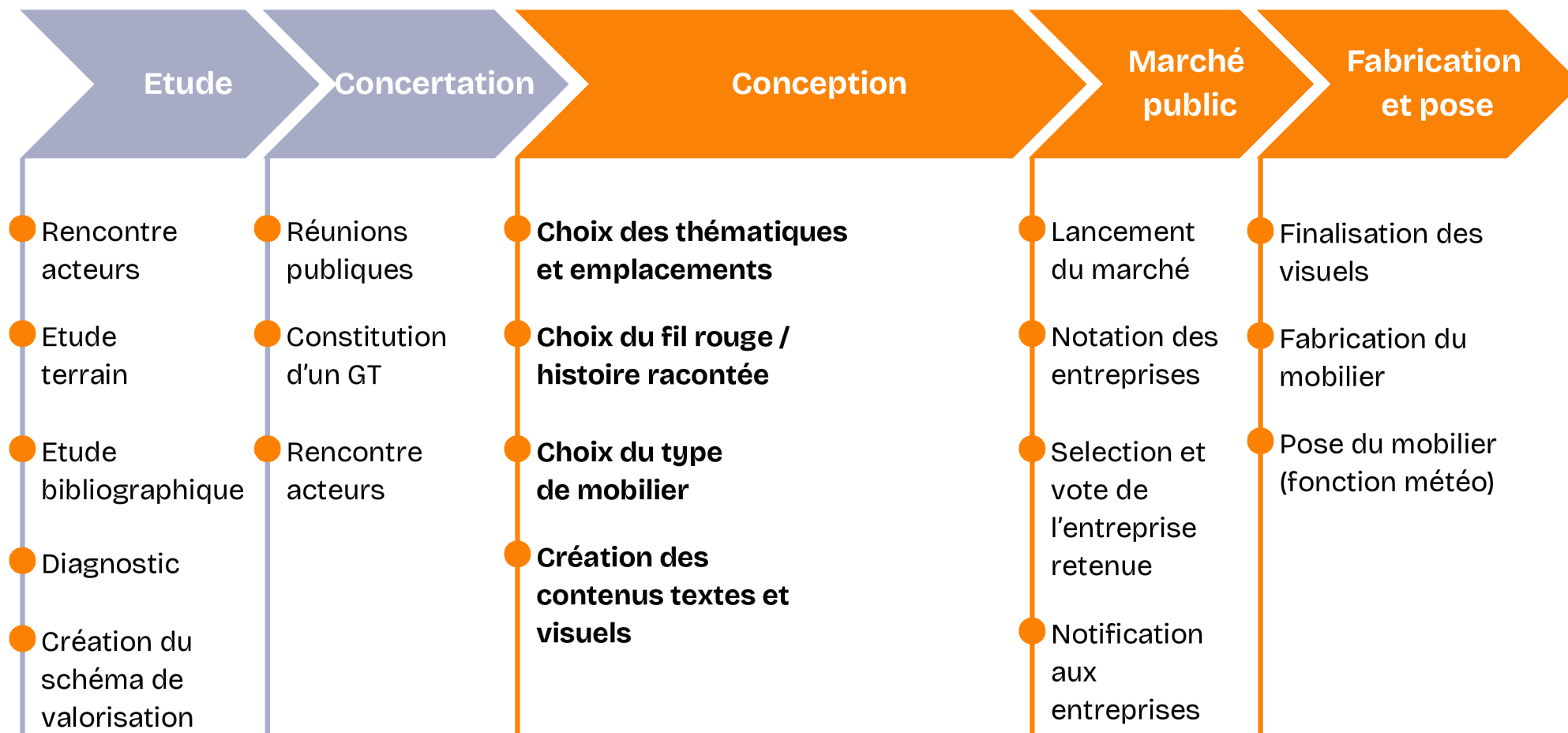
Florence NEVERS

Chargée de compétence GeMAPI, Grand Besançon Métropole

RAPPEL
DES PRÉALABLES



PLANNIFICATION



FOCUS SUR LA PHASE DE CONCEPTION

Conception

- Choix des thématiques et implantations
- Choix du type de mobilier
- Choix du fil rouge / histoire racontée
- Création des contenus textes et visuels

Phase 1 : juin à octobre 2026

Phase 2 : septembre 2026 à avril 2027

PREMIERES PISTES DE REFLEXION



COMMENT ENTRER DANS LE MARAIS ?

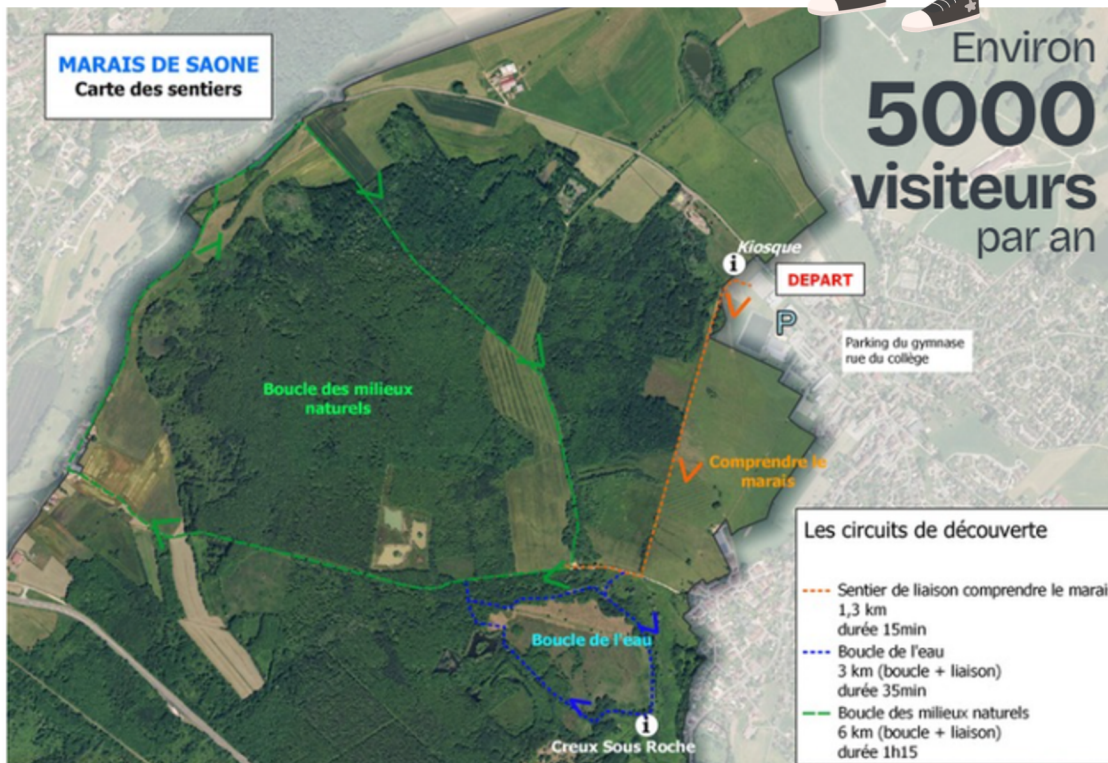


Entrées en usage :

- Entrée principale : le chalet d'accueil
- Entrée par le GR (côté Saône et côté La Couvre)

Autres entrées ?

- Une "maison du marais" ?
- Ouvrir de nouveaux lieux hors des sentiers au public ? (étangs des Alaines...)
- Favoriser le passage le long du sentier du Grand Terreau en partant de la nouvelle voie verte ?



La maison du marais

Locaux du Syndicat
Lieu d'accueil des visiteurs
avec exposition



EMERGENCE D'UN

Fil rouge

Les relations entre l'Homme et la Nature

- L'exploitation de la Nature par l'Homme...
- Comportements et activités passés et présents
- Mettre l'accent sur l'agriculture ?
- Parler d'activités passées plutôt que de métiers ?

QUELQUES IDÉES

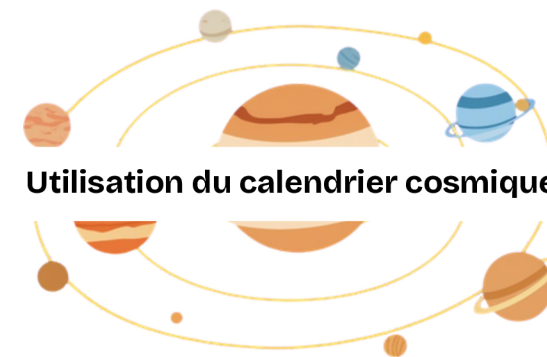
DE MISE EN OEUVRE



Aborder les 2 thèmes pressenties (biodiversité et eau) de manière séparée avec comme fil conducteur l'activité humaine.



Les 2 sentiers se rejoignent pour n'en former qu'un autour du lien Homme-Marais



Utilisation du calendrier cosmique

Marais et Homme

- **Activités humaines** passées/présentes
- Présentation des **actions de gestion** (qui paraissent parfois contre-intuitives)

Marais et eau

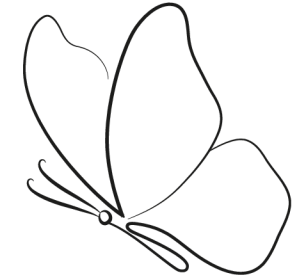
- Enjeu majeur autour de la ressource en **eau potable**
- Petit et grand **cycles de l'eau** (eau bleu, eau verte)
- Fonctionnement d'une **zone humide**
- Lieux clés :
 - Creux-sous-roche,
 - "la baignade"

Marais et biodiversité

- Parler des **habitats naturels** et de leurs espèces
- Appuyer sur la **diversité d'habitats**
- Présenter la **biodiv commune**, visible
- Aborder les **spécificité du marais**
- Evoquer les **espèces rares**, pourquoi sont-elles importantes ?
- Développer un **calendrier des espèces** ?



LES THÉMATIQUES PRIORITAIRES



POSITIONNEMENT DES THÉMATIQUES



QUELQUES POINTS CONCRÈTS

Planter des
panneaux
d'accueil à
chaque
"entrée"

Rappeler le
cadre
réglementaire

- Règles de bonne conduite
- Territoire de **chasse**
- **Statuts et labels** du marais (APPB, Natura 2000, ENS...)

Prévoir des points
d'information centraux

Valoriser l'existant

Choisir du mobilier ludique
adapté à tout

Points d'information importants :

- au Creux-sous-roche, là où les visiteurs prennent le temps
- à la nouvelle table de pique-nique, lieu de repos
- au chalet d'accueil (exposition accessible si chalet ouvert)

→ **Evite de disperser l'information et de "polluer" le paysage**

Possiblement remettre des **livrets en libre service** au kiosque

Les **mares pédagogiques peuvent être nommées** : "la mare du marais"... pour favoriser l'identification et créer un lien d'attachement

A l'image des pèlerins/randonneurs qui n'ont pas connaissance du marais qu'ils traversent, les visiteurs du marais ne connaissent pas nécessairement la Via Francigena / le GR : **deux mondes qui s'ignorent" se rencontrent et prennent conscience de leur existence mutuelle**

→ **Piste à creuser**

- Choix d'un mobilier de valorisation ludique, **pas trop invasif**
- Système de **pictogrammes** pour identifier les thématiques
- Ou **différencier le type de support** en fonction de la thématique
- Planter une **maquette permanente** au Creux-sous-Roche
- **Répéter l'information** lorsque les circonstances le permettent pour favoriser la mémorisation
- **Inviter à s'émerveiller** et pas seulement à apprendre
- Proposer une **lecture de paysage**

Comment éviter la "forêt de panneaux" ?
Comment trier pour ne donner que **60% de l'information** ?



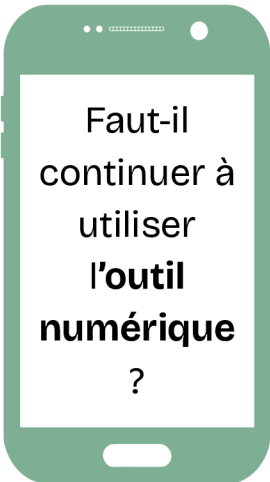
Comment capter un public ado ?

Proposer un contenu accessible aux enfants



Surfréquentation du marais à cause de la nouvelle **voie verte** ?

LIMITES, CONTRAINTES ET POINTS DE VIGILENCE



Faut-il continuer à utiliser l'outil numérique ?



Agrion de mercure

Comment parler d'une **richesse spécifique** qu'on ne voit pas depuis les sentiers ?

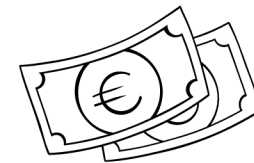


Violette élevée



Comment éviter le vandalisme ?

Installer des caméras ?
Dire qu'il y en a ?



Peut-on tout réaliser en respectant les **contraintes budgétaires** ?

ET POUR LA SUITE DU TRAVAIL ?

GT 2 : JUILLET

Sortie sur le terrain

pour se projeter !

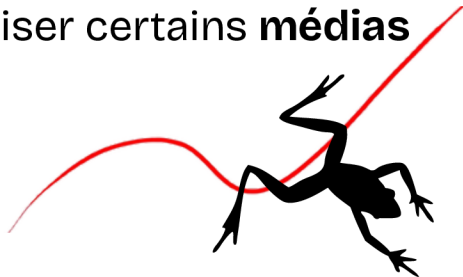
Quel est l'esprit
du lieu ?



Affiner le travail sur les
thématiques et les lieux clés

GT 3 : AOÛT OU SEPTEMBRE

- Valider un **fil rouge**
- Choisir une **mascotte**, des personnages
- Caractériser certains **médias**

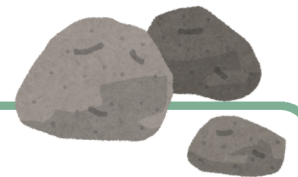


ENQUÊTE



Aller à la rencontre de ceux qui ont
des **anecdotes, des souvenirs, des
légendes** à partager...

Évolution du GT



Lorsque seront validés collectivement :

- le fil rouge
- les thématiques
- les lieux d'implantation
- des pistes de médias



Petits groupes aux tâches plus spécifiques
(relecture, expertise sur thématique,
rencontre d'acteurs et apport de contenu...)



Merci

à

tous !